



R2R DeFi

Return To Revenue

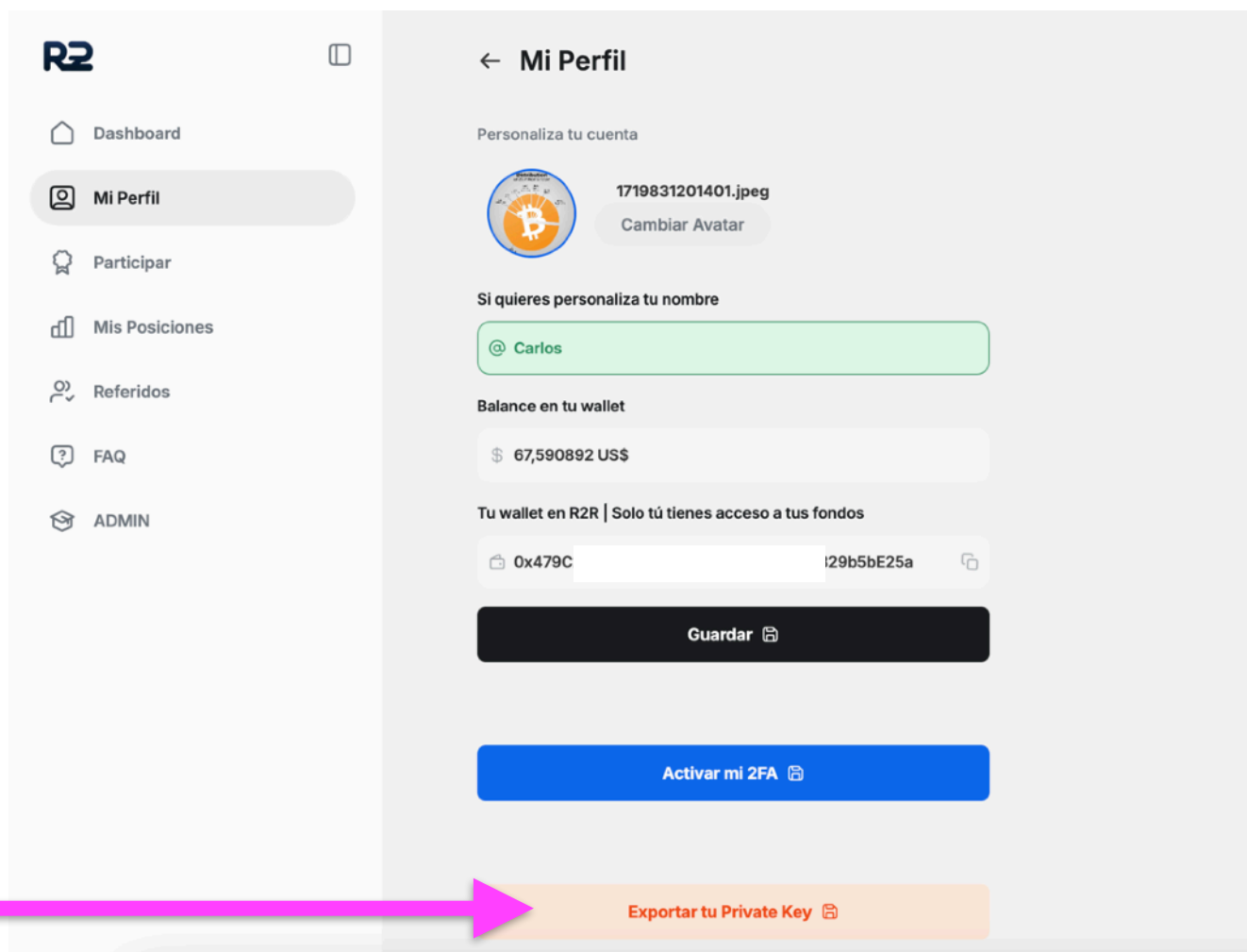
Private Key





¿Cómo acceder a tus fondos sin R2R?

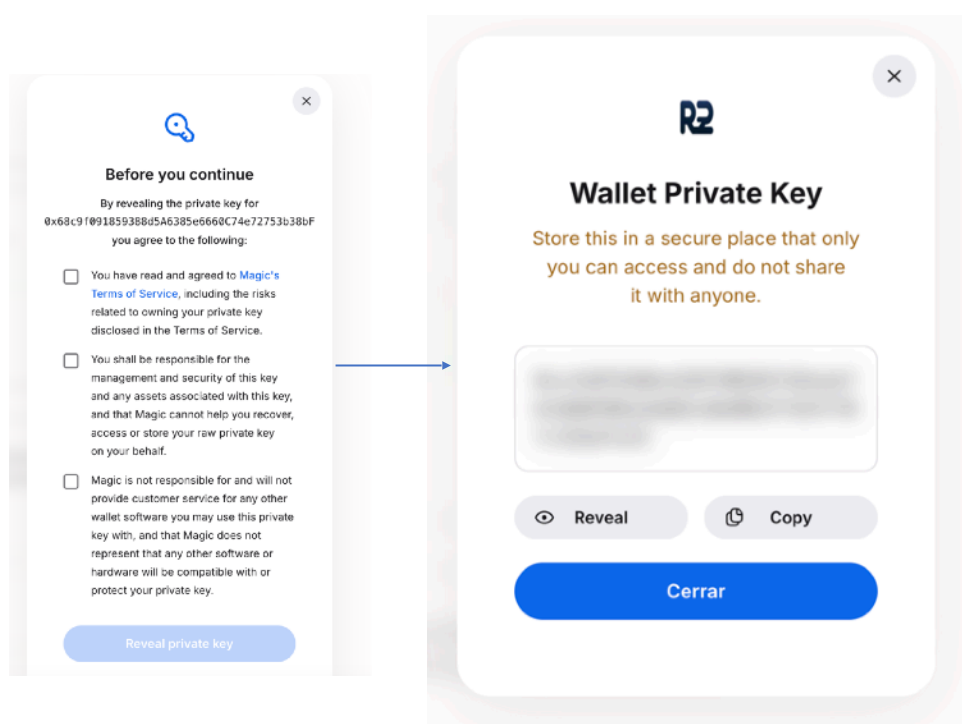
1. Mediante Social Login ó E-mail



Accede a tu perfil y pulsa “Exportar tu Private Key”. Por seguridad, antes te obligaremos a tener activado el doble factor de autenticación (2FA).

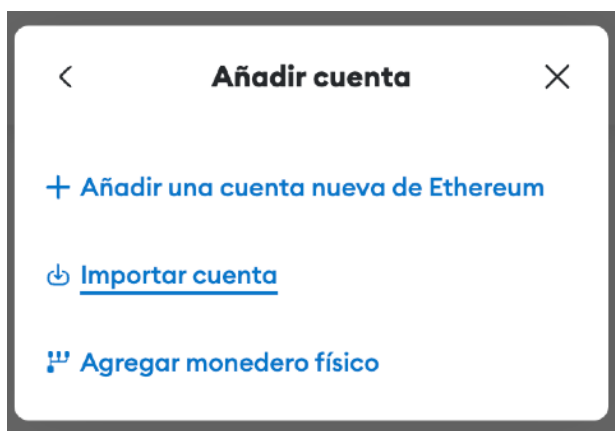
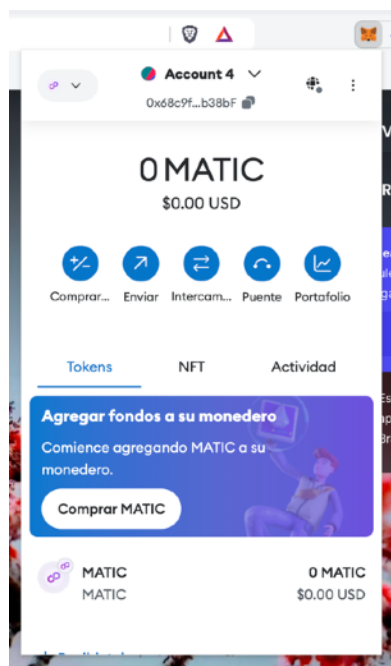


Importa tu cuenta en un servicio web3



NUNCA reveles tu Private Key a nadie, nosotros NUNCA te lo vamos a pedir, y nadie, excepto tú, lo necesita. Con esta información cualquiera podría acceder a tu cuenta.

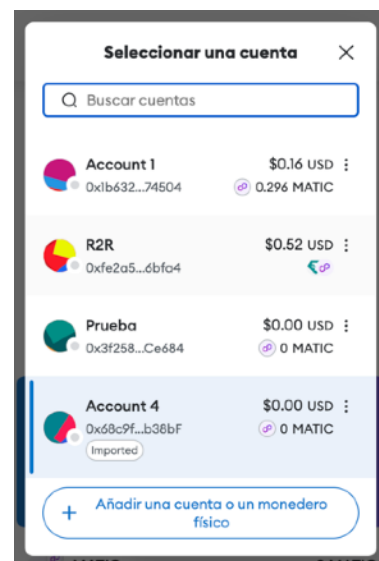
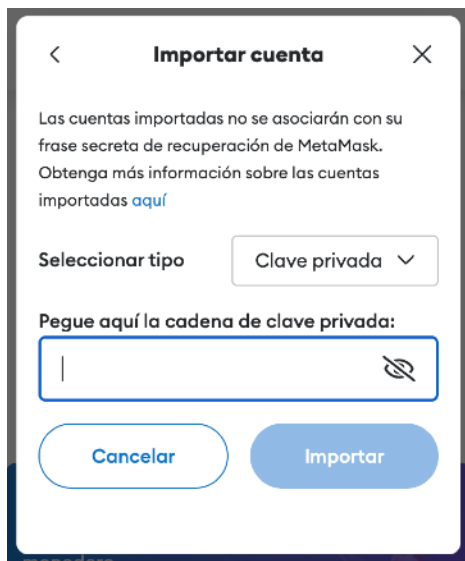
Copia la información y vamos a metamask o cualquier wallet web3, recomendamos usar Rabby Wallet.



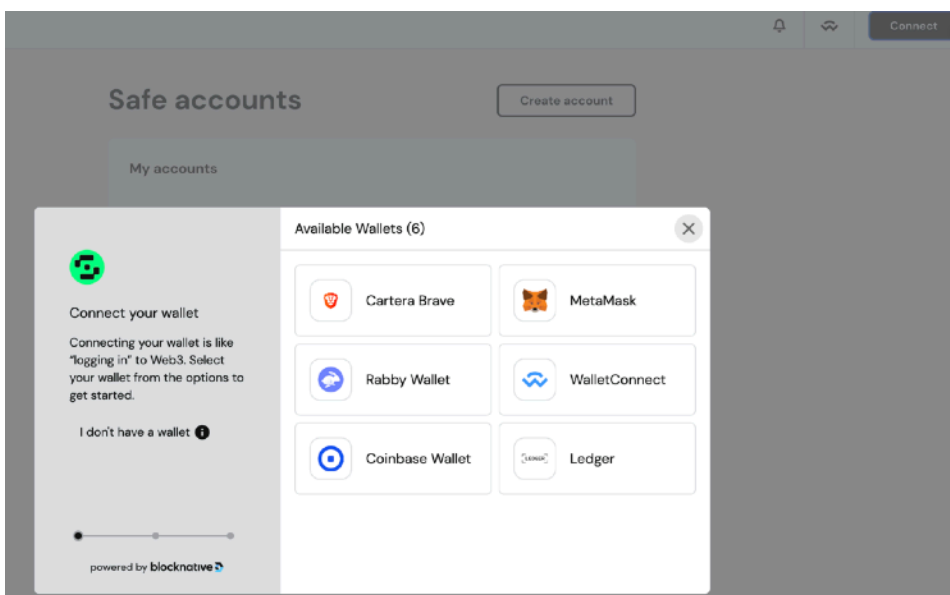
Importamos la cuenta como una nueva y ponemos la información que hemos copiado, nos abrirá una nueva cuenta. Recuerda usar la blockchain Polygon durante todo el proceso.



Controlar tus cuentas fuera de R2R



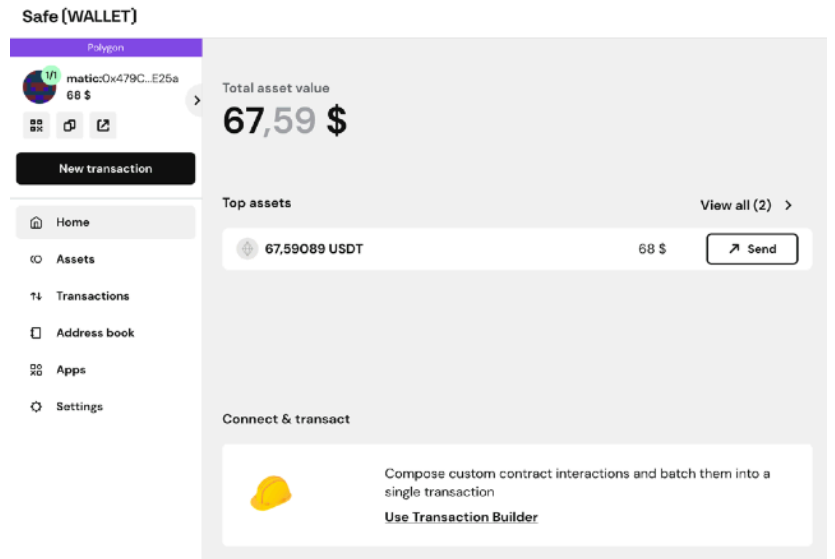
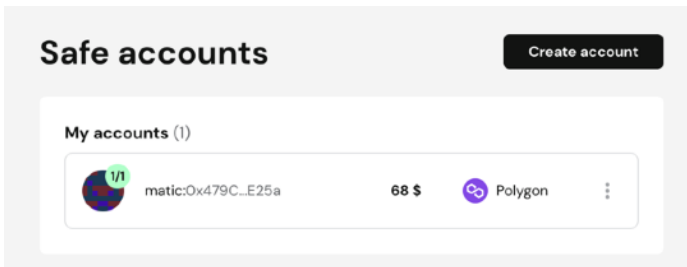
Tenemos la cuenta "signer" que opera en R2R ya agregada. Ahora vamos a entrar en la cuenta que tiene los fondos y opera bajo esa signer en R2R.



Entramos en Safe (<https://app.safe.global/welcome>) y nos conectamos con el servicio donde hayamos importado el signer. En el ejemplo sería Metamask.

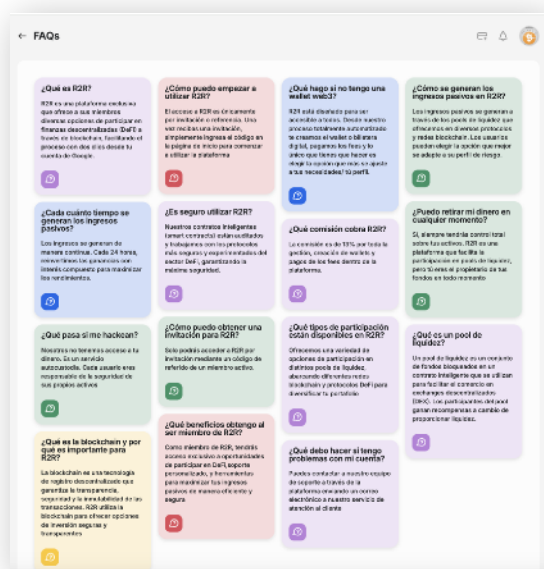


Smart Contract Wallet



Nos aparecerá al instante la cuenta que opera nuestros fondos en R2R y podremos hacer uso de ello.

Si usamos [Metamask](#), u otra wallet web3, para conectarnos con R2R solo tendríamos que iniciar el paso en Safe, y aparecerá la cuenta que opera en R2R bajo ese "signer".



¿Dudas?

Consulta nuestra FAQ o contáctanos



@R2R_comunidad



hello@r2rdefi.com

Visita nuestro sitio web:



*Recuerda que R2R es solo por invitación.

* * El uso de tecnologías blockchain, DeFi y pools de liquidez conlleva riesgos. Las inversiones pueden ser volátiles y no están garantizadas.

Asegúrese de comprender completamente los riesgos antes de participar