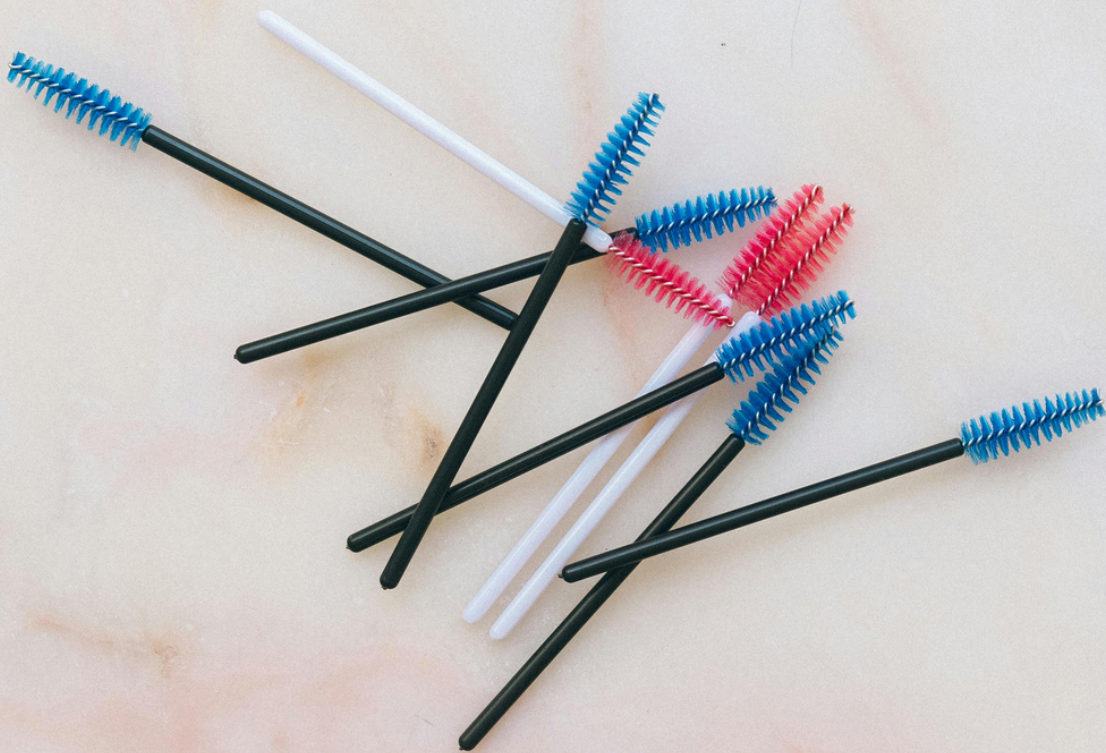


FACEPERFECTION BY NANCY

3 - Tage Haltbarkeits - Reset



Stabile Sets beginnen vor dem Kleben.

WOFÜR DIESER MINI- GUIDE DA IST:

Nicht analysieren. Umsetzen. Du arbeitest 3 Tage bewusst an den Grundlagen, die Haltbarkeit entscheiden – ohne neues Material, ohne Technikwechsel.

- Wenn sich danach etwas verbessert: perfekt.
- Wenn nicht: weißt du genau, wo du tiefer gehen musst.

TAG 1 – VORBEREITUNG, DIE WIRKLICH TRÄGT

Tag 1 – Vorbereitung, die wirklich trägt

Fokus: Untergrund & Startbedingungen

Heute machst du:

- Reinige Naturwimpern bewusst gründlich mit Lashshampoo und einer weichen Bürste. Spüle alles gründlich aus.
- Wenn du merkst, dass sich viele Talgrückstände oder Make-up zwischen den Extensions festgesetzt haben, ist das ein klares Zeichen: Hier brauchst du eine saubere Reinigungs- und Vorbereitungsroutine.

Prüfe:

- sind die Wimpern trocken?
- sind alle Rückstände am Wimpernkranz entfernt?
- sind alle unteren Wimpern sicher fixiert?
- ist dein Arbeitsplatz ruhig & stabil?
- Sind die Wimpern durchgebürstet?

Nur auf einer sauberen Oberfläche kann der Kleber optimal aushärten – jede Spur von Öl oder Schmutz reduziert die Haltbarkeit um Tage.

TAG 1 – VORBEREITUNG, DIE WIRKLICH TRÄGT

Die Heimpflege deiner Kundin ist ebenfalls wichtig, damit die Extensions eine lange Haltbarkeit haben und du beim Auffüllertermin nicht jedesmal einen riesigen Aufwand hast.

Ich habe es oft erlebt das Kundinnen nicht regelmäßig reinigen, weil sie Angst haben ihre Lashes zu verlieren.

Und ja - wenn die Technik nicht stabil ist, kann das passieren. Überprüfe hier deine Technik. Es ist wichtig eine stabile Basis zu haben.

Lösung:

- Empfiehl deiner Kundin nicht nur, regelmäßig zu reinigen – zeig ihr genau, warum Reinigung ihre Extensions nicht zerstört, sondern deine Arbeit schützt.

So kannst du:

- direkt sauber arbeiten
- sparst Zeit beim Termin
- musst weniger aufwendig nachreinigen
- hast eine bessere Ausgangslage für dein Set



Warum das wichtig ist:

Haltbarkeit scheitert oft bevor der erste Fächer gesetzt wird. Ein instabiler Start kann später nicht ausge bessert werden.

Mini-Check:

- ✓ Keine unteren Wimpern im Arbeitsbereich
- ✓ Wimpern sauber gereinigt
- ✓ Kein Stress beim Start

Notiere dir: Was habe ich heute bewusst langsamer und sauberer gemacht?



TAG 2 – KLEBER & VERBINDUNG RESETTEN

Tag 2 – Kleber & Verbindung resetten

Fokus: Klebermenge + Verbindung

Heute achtest du bewusst auf:

- gleichmäßiges Eintauchen der Basis
- kein Tropfen an der Basis, kein Überladen
- ruhiges Setzen ohne Druck

Beim Platzieren: Ein leichtes, kontrolliertes Hoch- und Runterbewegen an der Naturwimper hilft dem Kleber, sich sauber zu verbinden.




Warum das wichtig ist:

Zu viel oder zu wenig Kleber führt zu:

- instabiler Haftung
- Kippen des Fächers
- frühem Verlust

Mini-Check:

- ✓ Basis wirkt glatt, nicht dick
 - ✓ Fächer steht ruhig
 - ✓ Kein Ausbessern beim Setzen
- 

TAG 3 – PLATZIERUNG & LOSLASSEN

Fokus: Der entscheidende Moment

Heute arbeitest du bewusst an:

- korrektem Abstand zur Haut
- paralleler Platzierung zur Naturwimper
- dem richtigen Loslass-Moment

Wichtig: Du lässt den Fächer erst dann los, wenn du spürst, dass er stabil steht – nicht früher. Nicht schieben, nicht drücken. Stabilisieren – dann freigeben.

Warum das wichtig ist:

Viele Haltbarkeitsprobleme entstehen nicht beim Kleber, sondern beim zu frühen oder hektischen Loslassen – wenn die Basis keine kompakte Verbindung zur Naturwimper hat.



Mini-Check:

- ✓ Fächer kippt nicht
- ✓ Kein Nachbessern nötig
- ✓ Set wirkt gleichmäßig

Reflexion:

- Was fühlt sich heute stabiler an als an Tag 1?
 - Wo habe ich weniger korrigiert?
- 

NACH DEN 3 TAGEN

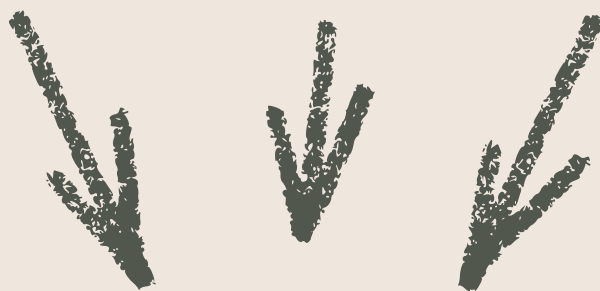
WEISST DU

- ob deine Haltbarkeit auf Vorbereitung, Kleber oder Placement reagiert
- ob dein Problem technisch oder strukturell ist

NÄCHSTER SCHRITT – WENN DU GEMERKT HAST, WO DEIN PROBLEM LIEGT

Wenn du beim Lesen gemerkt hast:

- „Ah, hier verliere ich Haltbarkeit“
- „Ich weiß eigentlich, was richtig wäre – aber es passiert nicht automatisch“
- „Meine Fächer sind nicht instabil, aber auch nicht wirklich ruhig“
- dann brauchst du eine saubere, reproduzierbare Fächertechnik.



Mini-Guide: Stabile Fächer in 7 Tagen

Dein Technik-Reset für ruhige, stabile Volumenfächer





Hol dir den Guide:

Mini-Guide - stabile Fächer in 7 Tagen

In diesem Mini-Guide baust du die Fächertechnik strukturiert von Grund auf neu auf:

- sicherer Greifpunkt
- stabile Basis
- kontrolliertes Öffnen
- sauberes Eintauchen in den Kleber
- ruhiges Placement
- klares Bildmaterial zu jedem Step
- Jeden Tag ein klarer Fokus
- Kein Speed, kein Druck – erst Stabilität.
- Ideal, wenn deine Fächer und Technik „irgendwie funktionieren“, aber nicht konstant.

Falls du das Angebot verpasst hast...

Selbst perfekte Fächer halten nicht, wenn Vorbereitung und Wimpernverständnis fehlen.

Minikurs: Pflege & Vorbereitung

Die Basis für Haltbarkeit & professionelle Ergebnisse





Hier geht's zum Minikurs:

Minikurs Pflege & Vorbereitung

In diesem Minikurs lernst du:

- wie du Wimpern korrekt reinigst - auch zwischen den Extensions
- wann Primer sinnvoll ist
- Richtige Kundenkommunikation, die dir enorm Zeit beim Auffüllertermin spart und wie du zusätzlichen Umsatz mit Pflegeprodukten einfacher aufbaust
- wie du gesunde vs. geschädigte Wimpern erkennst
- warum Wachstumsphasen deine Haltbarkeit beeinflussen
- wie du Entscheidungen fachlich sicher triffst - auch gegenüber Kundinnen
- Praxisnahe Tipps für Kundinnen mit Allergien und Empfehlungen für Pflegeprodukte inkl. Bonus Rabattgutschein