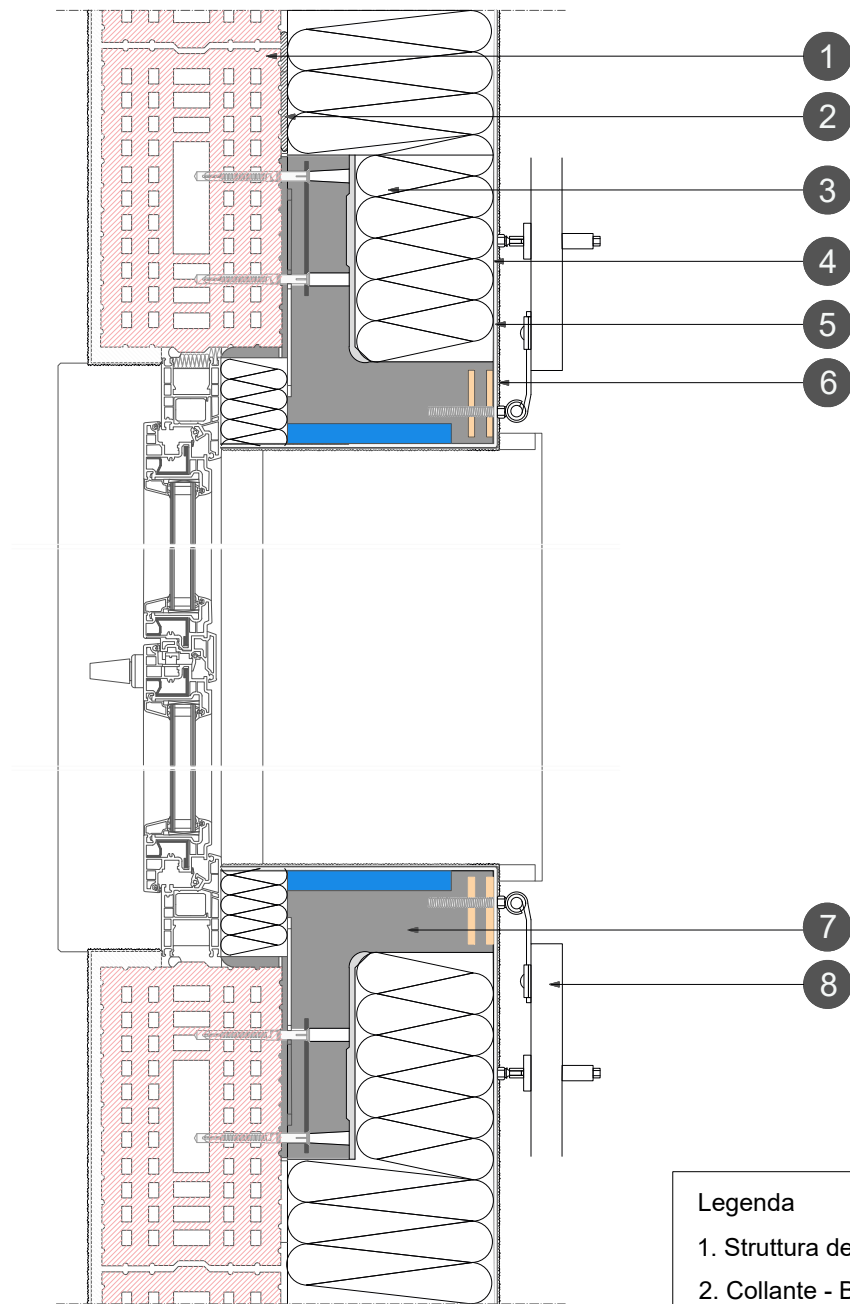


Posizionamento persiane a filo esterno su sistema di isolamento termico a cappotto



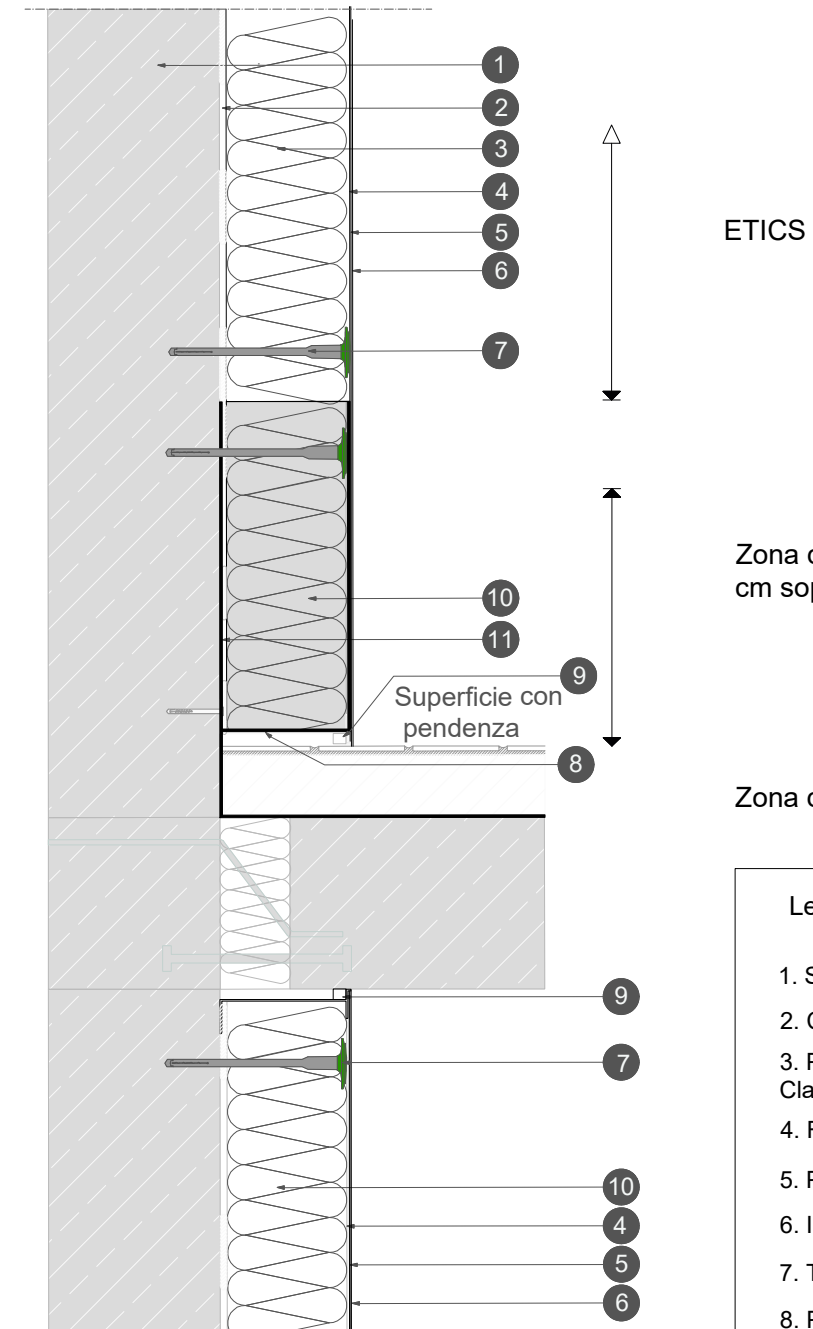
Legenda

1. Struttura della parete
2. Collante - Bonding
3. Pannelli isolanti* - Thermophon grigio/bianco (EPS) / Class SK (PU) / Cromowool (MW)
4. Rasatura armata - Bonding con interposta rete Settef
5. Primer - FondFix Plus
6. Intonaco di finitura – Sylancoat 1.5
7. Consolle ad angolo Iso-Corner
8. Persiana

SISTEMI
THERMOPHON
P.C. 011

*Per la lista completa materiali isolanti consultare il sito www.settef.it
**Ejot - Partner Settef per fissaggio meccanico

Raccordo ad una soletta in aggetto priva di isolamento termico



ETICS

Zona di pioggia battente min 30
cm sopra livello del terreno

Zona drenante

Legenda

1. Struttura della parete
2. Collante - Bonding
3. Pannelli isolanti* - Thermophon grigio/bianco (EPS) / Class SK (PU) / Cromowool (MW)
4. Rasatura armata - Bonding con interposta rete Settef
5. Primer - FondFix Plus
6. Intonaco di finitura – Sylancoat 1.5
7. Tassellatura - Ejothem H2 ECO / STR U 2G**
8. Profilo di partenza
9. Nastro di guarnizione autoespandente
10. Pannello di zoccolatura
11. Impermeabilizzante (collante/rasante) - Bondiflex

SISTEMI
THERMOPHON
P.C. 002

MINERGIE® 
Italia

Codice: Settef-05

A3 - non in scala

Data: magg 2026

Rev: 0 1 2 3 4 5

AVVERTENZE

I dettagli hanno solo valore informativo e non sostituiscono elaborati esecutivi. L'uso richiede verifica da parte del progettista secondo le norme vigenti. I dettagli rappresentano spunti di progetto. La loro applicazione richiede valutazioni tecniche e progettuali puntuali. Minergie Italia declina ogni responsabilità per utilizzi impropri.