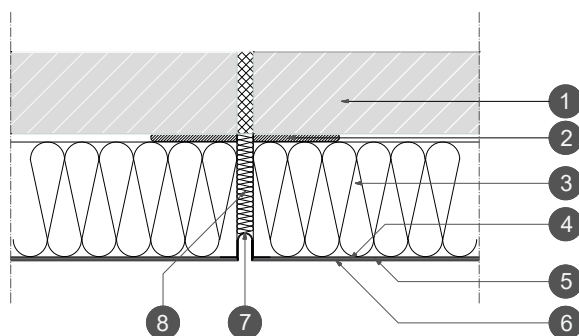


Giunti di dilatazione

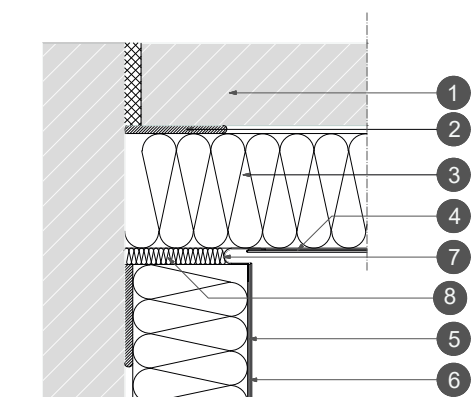
A) GIUNTO DI DILATAZIONE PLANARE



Legenda

1. Struttura della parete
2. Collante - Bonding
3. Pannelli isolanti* - Thermophon grigio/bianco (EPS) / Class SK (PU) / Cromowool (MW)
4. Rasatura armata - Bonding con interposta rete Settef
5. Primer - FondFix Plus
6. Intonaco di finitura – Sylancoat 1.5
7. Giunto di dilatazione planare in PVC con rete
8. Riempimento in materiale isolante

B) GIUNTO DI DILATAZIONE ANGOLARE



Legenda

1. Struttura della parete
2. Collante - Bonding
3. Pannelli isolanti* - Thermophon grigio/bianco (EPS)/Class SK (PU) / Cromowool (MW)
4. Rasatura armata - Bonding con interposta rete Settef
5. Primer - FondFix Plus
6. Intonaco di finitura – Sylancoat 1.5
7. Giunto di dilatazione angolare in PVC con rete
8. Riempimento in materiale isolante

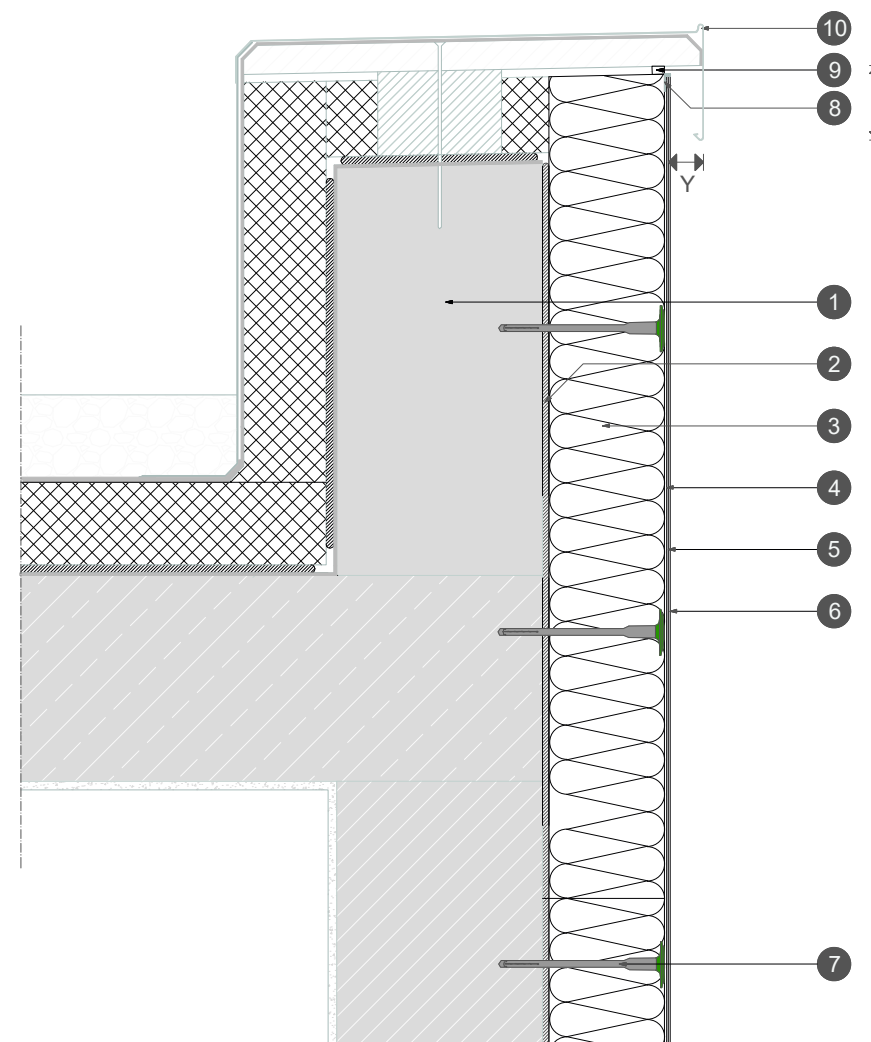
*Per la lista completa materiali isolanti consultare il sito www.settef.it

SISTEMI
THERMOPHON
P.C. 006

MINERGIE® 
Italia

Isolamento continuo in raccordo con copertura piana

SETTEF



Il rapporto X:Y dipende dall'altezza dell'edificio

Legenda

1. Struttura della parete
2. Collante - Bonding
3. Pannelli isolanti* - Thermophon grigio/bianco (EPS) / Class SK (PU) / Cromowool (MW)
4. Rasatura armata - Bonding con interposta rete Settef
5. Primer - FondFix Plus
6. Intonaco di finitura – Sylancoat 1.5
7. Tassellatura - Ejothem H2 ECO / STR U 2G**
8. Profilo angolare con rete
9. Nastro di guarnizione autoespandente
10. Bordo del Parapetto

SISTEMI
THERMOPHON
P.C. 009

**Ejot - Partner Settef per fissaggio meccanico

AVVERTENZE

I dettagli hanno solo valore informativo e non sostituiscono elaborati esecutivi. L'uso richiede verifica da parte del progettista secondo le norme vigenti. I dettagli rappresentano spunti di progetto. La loro applicazione richiede valutazioni tecniche e progettuali puntuali. Minergie Italia declina ogni responsabilità per utilizzi impropri.

Codice: Settef-04

A3 - non in scala

Data: magg 2026

Rev: 0 1 2 3 4 5