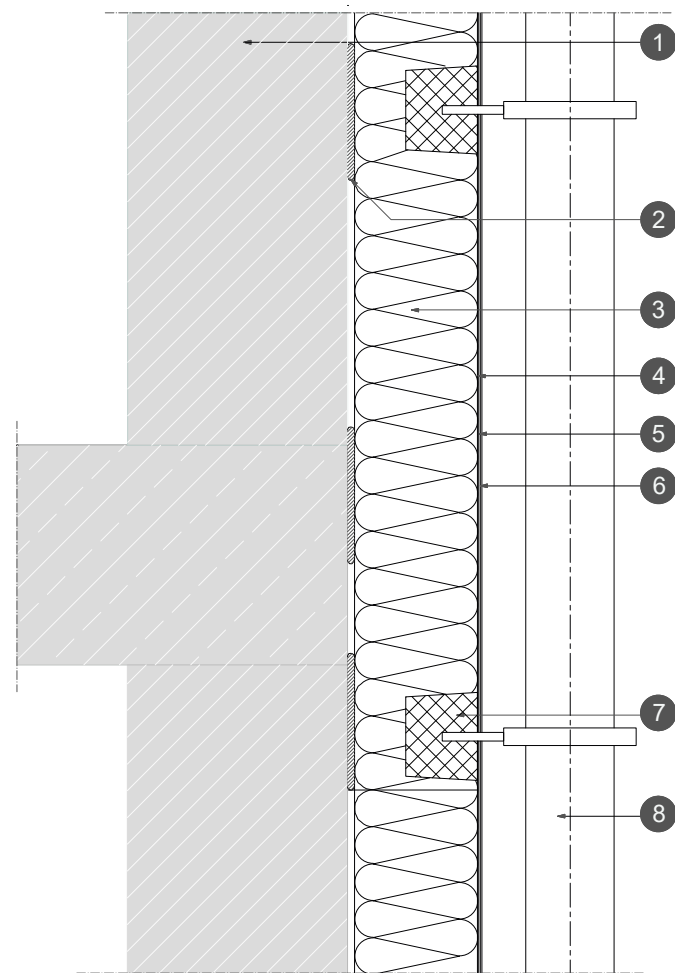


Posizionamento discendente pluviale



Legenda

1. Struttura della parete
2. Collante - Bonding
3. Pannelli isolanti* - Thermophon grigio/bianco (EPS) / Class SK (PU) / Cromowool (MW)
4. Rasatura armata - Bonding con interposta rete Settef
5. Primer - FondFix Plus
6. Intonaco di finitura – Sylancoat 1.5
7. Sistema di Fissaggio
8. Discendente Pluviale

SISTEMI
THERMOPHON

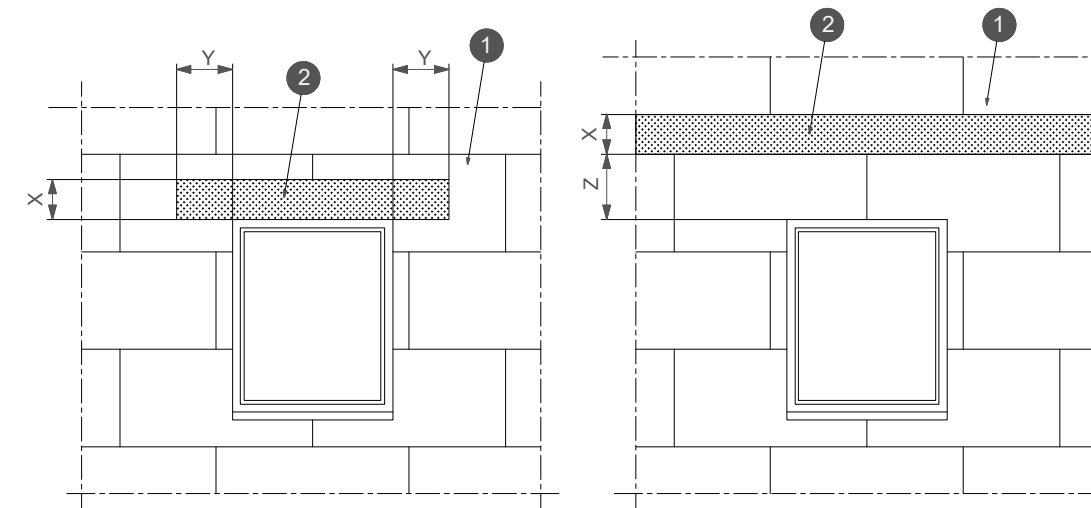
P.C. 010

*Per la lista completa materiali isolanti consultare il sito www.settef.it

MINERGIE® 
Italia

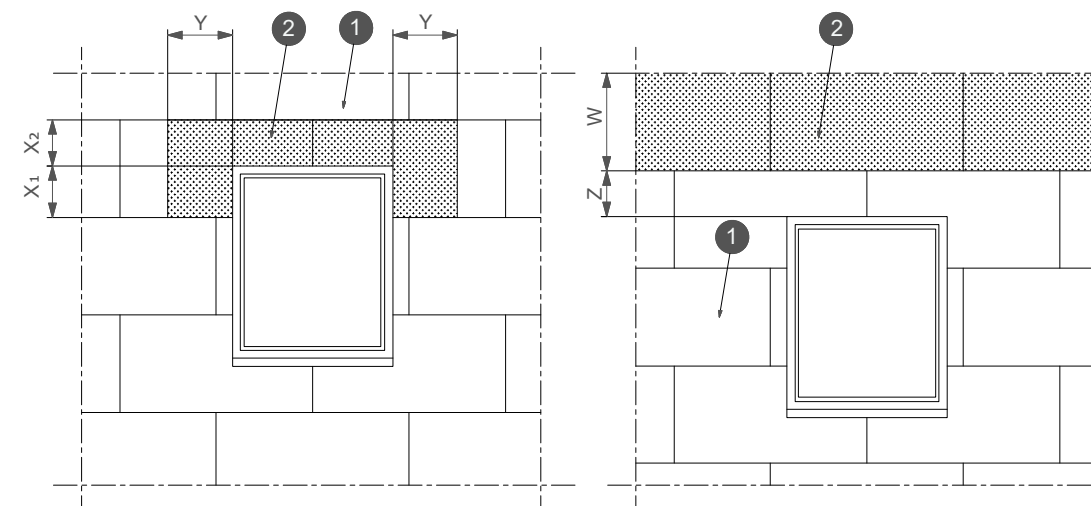
Posizionamento fasce taglia - fuoco

SETTEF



Legenda

1. Pannelli isolanti standard - Thermophon grigio/bianco (EPS) / Class SK (PU) / Cromowool (MW)
 2. Pannelli isolanti classe di reazione al fuoco A1 - Cromowool (MW)
- Le dimensioni X, Y e Z sono determinate da un progettista abilitato



Legenda

1. Pannelli isolanti standard - Thermophon grigio/bianco (EPS) / Class SK (PU) / Cromowool (MW)
 2. Pannelli isolanti classe di reazione al fuoco A1 - Cromowool (MW)
- Le dimensioni X, Y e Z sono determinate da un progettista abilitato

X...X deve essere ≥ 200 mm
Y...Y deve essere ≥ 300 mm

SISTEMI
THERMOPHON P.C. 007

AVVERTENZE

I dettagli hanno solo valore informativo e non sostituiscono elaborati esecutivi. L'uso richiede verifica da parte del progettista secondo le norme vigenti. I dettagli rappresentano spunti di progetto. La loro applicazione richiede valutazioni tecniche e progettuali puntuali. Minergie Italia declina ogni responsabilità per utilizzi impropri.

Codice: Settef-02

A3 - non in scala

Data: magg 2026

Rev: 0 1 2 3 4 5