

MON GUIDE PRATIQUE

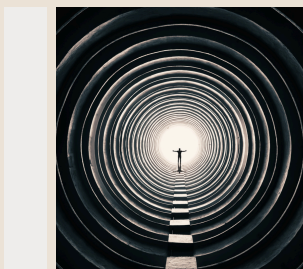
*Etablir une
protection*



Chantal Vereyen

CONNEXION AUX CERCLES DE LUMIÈRE

Fermez les yeux et prenez une respiration profonde... Prononcez les phrases suivantes :



**“J’appelle le Cercle de
Lumière des Guides qui
m’accompagnent”**

**“J’appelle le Cercle de
Lumière des Guérisseurs”**



**Prenez un moment pour créer
votre bulle
de protection autour de vous.
Imaginez-la en haut, en bas, à
gauche, à droite, devant et
derrière vous.**

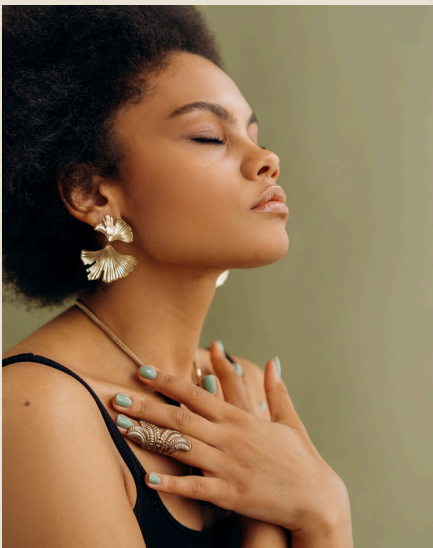
PURIFICATION DU PENDULE



TENEZ VOTRE
PENDULE ET
RÉPÉTEZ LA
PHRASE SUIVANTE :

**“Je vous demande de
nettoyer et purifier le
pendule que je tiens
en main totalement,
ici et maintenant”.**

LAISSEZ TOURNER LE
PENDULE JUSQU'À SON
ARRET



PUIS, PURIFIEZ-
VOUS EN DISANT :

**“Je vous demande de
me nettoyer et de me
purifier totalement ici
et maintenant”.**

LAISSEZ TOURNER LE
PENDULE JUSQU'À SON
ARRET

PURIFICATION DE L'ESPACE DE VIE

TENEZ VOTRE
PENDULE ET
RÉPÉTEZ LA
PHRASE
SUIVANTE :

**“Je vous demande de
nettoyer et de purifier
la pièce dans laquelle je
me trouve ici et
maintenant”.**

LAISSEZ TOURNER LE
PENDULE JUSQU'À SON
ARRET



RECHARGEMENT DU PENDULE

VISUALISEZ VOTRE PENDULE REMPLI D'ENERGIE
LUMINEUSE ET PRONONCEZ LA PHRASE
SUIVANTE :

**“Je vous demande de recharger mon
pendule à 100 % de ses capacités, qu’il
ne se charge jamais négativement et qu’il
soit réactif entre mes mains”.**





CLOTURE DE LA SESSION

POUR TERMINER VOTRE TRAVAIL, VOUS ALLEZ
REMERCIER ET CLOTURER EN DISANT :

**“Je vous demande de clôturer cette séance et
ce soin et de sceller tout ce qui a besoin d’être
scellé ici et maintenant”**

“Merci, merci, merci”.

Chantal Vereyen
info@chantalvereyen.com