

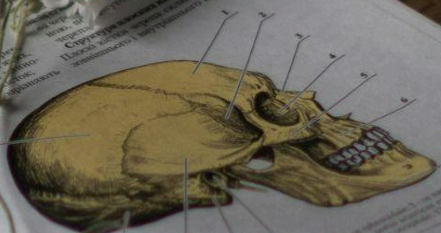


СИСТЕМА СКЕЛЕТА
ЧЕРЕП

Череп — это часть скелета, которая защищает мозг и органы чувств. Он состоит из черепной коробки и лицевого скелета. Черепная коробка защищает мозг от повреждений и поддерживает его в определенном положении. Лицевой скелет поддерживает форму лица и участвует в процессе жевания и дыхания.

СИСТЕМА СКЕЛЕТА

Всего в скелете человека насчитывается около 200 костей. Они соединены между собой с помощью суставов и хрящей. Скелет выполняет опорную функцию, поддерживает форму тела и участвует в движении. Кроме того, он защищает внутренние органы и участвует в обмене веществ.



1 - лобный отросток, 2 - лобный бугорок, 3 - лобный гребень, 4 - лобный шов, 5 - лобный синус, 6 - лобный синус, 7 - лобный синус, 8 - лобный синус, 9 - лобный синус, 10 - лобный синус, 11 - лобный синус, 12 - лобный синус.



Nosotros: Excelencia en Formación Profesional Continua

En el **Instituto Superior de Terapias Manuales (ISTM)**, lideramos la evolución educativa para los profesionales del área de la salud, el movimiento y el bienestar integral. Como institución de vanguardia, nos especializamos en el desarrollo de Masters y formaciones de alta competitividad en disciplinas clave como **Fisioterapia, Medicina, Kinesiología, Enfermería, Estética Avanzada y Ciencias del Deporte**.

Nuestra Identidad

Somos parte integrante de **Osigly Group**, operando en alianza estratégica con **Boulevard Capacitaciones**. Esta sinergia nos permite ofrecer un ecosistema educativo único que combina la agilidad tecnológica con el rigor académico necesario para las ciencias de la salud.

Claustro Académico y Metodología

El corazón del ISTM reside en su cuerpo docente. Contamos con un **claustro académico de excelencia**, compuesto íntegramente por profesionales egresados de las universidades más prestigiosas y con una vasta experiencia clínica y pedagógica. No solo transmitimos conocimiento técnico; formamos profesionales con criterio clínico y capacidad de resolución ante las demandas actuales del mercado sanitario.

Alcance Internacional y Flexibilidad

Con una visión sin fronteras, el ISTM tiene una presencia consolidada en toda **Latinoamérica y España**. Nuestro modelo educativo redefine la enseñanza a distancia:

- **Formación 100% Online:** Acceso desde cualquier lugar del mundo a través de nuestra plataforma de última generación.
- **Pasantías Presenciales Opcionales:** Entendemos que la práctica es fundamental. Por ello, contamos con una extensa red de sucursales e instituciones aliadas para la realización de prácticas reales bajo supervisión.

Compromiso con la Calidad

Nos regimos por los más altos **estándares internacionales de educación**, garantizando que cada Master y certificación emitida cumpla con los requisitos de excelencia y actualización científica. Nuestra misión es empoderar al profesional de la salud, brindándole las herramientas necesarias para transformar su práctica y liderar su sector con solvencia y prestigio.



ISTM: Liderazgo Educativo con Huella Global

El **Instituto Superior de Terapias Manuales (ISTM)** se erige como el referente en la formación continua para profesionales de la salud en el mundo de habla hispana. Nuestra visión, sin fronteras geográficas, nos permite tener una presencia consolidada en toda **Latinoamérica y España**, consolidando una comunidad educativa vibrante y en constante crecimiento.

Hemos trascendido las barreras físicas para formar a **más de 5.000 alumnos egresados**, quienes hoy aplican los conocimientos y las técnicas más avanzadas en sus respectivas áreas, elevando el estándar de la práctica profesional. Actualmente, contamos con una base activa de **más de 15.000 estudiantes de habla hispana**, un testimonio irrefutable de la confianza depositada en nuestra metodología y la calidad de nuestro claustro académico.

Más que un instituto, el ISTM es un **movimiento de vanguardia** que conecta a miles de profesionales. Generamos una red de conocimiento, innovación y excelencia que impulsa el desarrollo de la salud y el bienestar en dos continentes. Nuestra expansión no solo se mide en números, sino en el impacto directo en la vida de miles de pacientes y en el crecimiento profesional de nuestros alumnos.

Únete a la institución que está redefiniendo la formación en terapias manuales y especialidades de la salud, y forma parte de una comunidad que trasciende las fronteras.



Modalidad Online: Educación de Élite, a tu propio ritmo

En el **ISTM**, hemos rediseñado la experiencia educativa para que el aprendizaje de alto nivel se adapte a tu vida profesional, y no al revés. Nuestra modalidad 100% online combina la rigurosidad de un aula universitaria con la flexibilidad del mundo digital.

¿Por qué elegir nuestra formación online?

- **Flexibilidad Total (Campus 24/7):** El conocimiento no tiene horario. Accede a nuestras clases, seminarios y material de estudio en el momento que mejor se adapte a tu agenda, permitiéndote equilibrar tu formación con tu práctica clínica diaria.
- **Aprendizaje Basado en la Evidencia:** Nuestras plataformas utilizan recursos multimedia de alta definición para que no pierdas ningún detalle de las técnicas manuales. Cada maniobra es explicada y demostrada con claridad quirúrgica.
- **Interacción y Mentoría:** Estar online no significa estar solo. Contamos con tutorías activas y foros de discusión donde estarás en contacto directo con nuestro claustro docente y con colegas de todo el mundo, fomentando un networking internacional invaluable.
- **Optimización de Recursos:** Eliminamos las barreras geográficas y los costos de traslado. Invertís tu tiempo y dinero exclusivamente en lo que importa: **tu crecimiento profesional**.
- **Práctica Real Garantizada:** A diferencia de otros institutos, complementamos nuestra excelencia online con una red de **pasantías presenciales opcionales**, asegurando que la teoría se transforme en destreza manual bajo supervisión experta.

El futuro de la salud es digital. Tu formación también debe serlo.



Club Emprendedor: El Ecosistema para el Profesional de Alto Rendimiento

La formación técnica es solo la mitad del éxito. En el **Club Emprendedor**, te brindamos la otra mitad: la capacidad de transformar tu conocimiento en un modelo de negocio rentable, escalable y profesional. Al unirse, dejas de ser solo un profesional de la salud para convertirte en el **Dueño de tu propio destino empresarial**.

Beneficios Exclusivos de la Membresía

- **Píldoras de Conocimiento Estratégico:** Acceso a contenido especializado en **Marketing para centros de salud, Finanzas para profesionales y Gestión de negocios**, diseñado específicamente para el sector sanitario.
- **Networking de Élite:** Formá parte de una red exclusiva de profesionales ambiciosos de toda Latinoamérica y España. El intercambio de experiencias y las alianzas estratégicas ocurren aquí.
- **Acceso Prioritario a Asesorías Privadas:** Como miembro, tenés la puerta de entrada a sesiones de consultoría personalizada conmigo y mi equipo técnico, donde auditamos tu negocio y trazamos un plan de escalabilidad.
- **Estrategias de Ingresos Extra:** Te enseñamos paso a paso cómo digitalizar tu conocimiento para generar ingresos pasivos a través de cursos y formaciones, tal como lo hacemos en el holding.
- **Tarifa Preferencial en el Ecosistema:** Descuentos exclusivos en insumos de **Boulevard Estética y Salud** y en las formaciones avanzadas del **ISTM**.



Bolsa de Empleo ISTM: Conectamos Talento con Oportunidades Reales

En el **ISTM**, nuestro compromiso no termina cuando recibís tu certificación; termina cuando te insertás con éxito en el mercado laboral. Por eso, hemos creado una **Bolsa de Empleo Exclusiva**, diseñada para ser el puente directo entre nuestros mejores egresados y las instituciones de salud más importantes de Latinoamérica y España.

¿Cómo funciona nuestro ecosistema laboral?

- **Acceso Preferencial para Egresados:** Al finalizar tu formación en el ISTM, ingresas automáticamente a nuestra base de talentos, donde tu perfil profesional queda visible para nuestra red de prestadores.
- **Red de Instituciones Aliadas:** Gracias a los convenios con **Osigly Group** y nuestra red de sucursales, recibimos vacantes exclusivas para fisioterapeutas, médicos, esteticistas y masoterapeutas que buscan el sello de calidad ISTM.
- **Vínculo con el Holding:** Muchos de nuestros alumnos destacados terminan integrándose a las unidades de negocio de **Ethos Health Holding**, ya sea como docentes, especialistas en centros asociados o colaboradores en el desarrollo de nuevos proyectos.
- **Visibilidad Internacional:** Al tener presencia en más de 10 países, nuestra bolsa de empleo te permite explorar oportunidades no solo en tu ciudad, sino también en el mercado internacional, facilitando la movilidad profesional.



MASTER EN MEDICINA Y ESTÉTICA CORPORAL

Objetivo General

Transformar tu carrera profesional mediante el dominio de las técnicas más demandadas en el mercado de la estética integral. El objetivo es que el egresado logre diseñar protocolos personalizados de alta gama que le permitan diferenciarse de la competencia, subir el valor de sus servicios y gestionar su propio centro de estética con éxito rotundo.

Objetivos Específicos

Lo que el alumno será capaz de hacer al finalizar cada etapa:

- **Dominio Anatómico:** Identificar con precisión estructuras óseas, musculares y viscerales para realizar tratamientos seguros, efectivos y con fundamento clínico.

- **Diagnóstico Dermatológico:** Evaluar las diferentes patologías y biotipos del sistema tegumentario para diseñar protocolos personalizados de rejuvenecimiento y cuidado cutáneo.
 - **Especialización en Drenaje:** Aplicar maniobras de Drenaje Linfático Manual (DLM) con rigor técnico, aplicables tanto en estética como en la recuperación de post-operatorios.
 - **Escultura Corporal:** Ejecutar con destreza técnicas de Masaje Reductor, Maderoterapia y Masaje Visceral para lograr una remodelación física visible desde las primeras sesiones.
 - **Integración Tecnológica:** Operar aparatología estética de vanguardia comprendiendo sus bases físicas, indicaciones y contraindicaciones para potenciar los resultados manuales.
 - **Bienestar Holístico:** Implementar terapias de SPA como Piedras Calientes y Bambuterapia para ofrecer una experiencia de relajación profunda que fidelice al paciente de alta gama.
 - **Gestión Profesional:** Elaborar fichas clínicas detalladas y planes de tratamiento integrales que aseguren la ética profesional y la rentabilidad del gabinete.
-

Perfil del Egresado

En quién se convertirá el alumno al recibir su diploma:

Al completar el Máster en Medicina y Estética Integral, el profesional habrá desarrollado un perfil de élite caracterizado por:

- **Experto en Diagnóstico:** Poseerá la capacidad de realizar una evaluación integral del paciente, entendiendo la relación entre la anatomía interna y la estética externa.
- **Terapeuta Multidisciplinario:** Dominará un abanico completo de técnicas manuales y tecnológicas, permitiéndole abordar cualquier inestetismo corporal o facial con éxito.
- **Especialista en Resultados:** Será un profesional orientado a la eficacia, capaz de combinar maderoterapia, masoterapia y aparatología para ofrecer resultados reales en tiempos récord.
- **Líder en Gestión de Estética:** Contará con los conocimientos necesarios para dirigir su propio centro de estética o liderar equipos de trabajo en SPAs y clínicas de medicina estética.
- **Referente en el Mercado:** Estará capacitado para posicionarse como un prestador de servicios de "high-ticket" (alta gama), diferenciándose por su base académica y su enfoque clínico de la estética integral.



Programa Académico Detallado: Máster en Medicina y Estética Integral

Módulo 1: Anatomía Clínica y Biomecánica Humana

Este bloque establece la diferencia entre un "aplicador de cremas" y un Especialista.

- **Anatomía Osteoarticular:** Estudio de la estructura ósea, ejes de movimiento y puntos de inserción. Cómo la estructura ósea define la estética postural.
- **Anatomía Muscular Profunda:** Reconocimiento de cadenas musculares, origen, inserción y acción. Palpación técnica para evitar lesiones y optimizar resultados.
- **Anatomía Visceral Aplicada:** Ubicación anatómica de órganos torácicos y abdominales. Relación entre la salud interna y las manifestaciones estéticas externas.
- **Anatomía Complementaria:** Estudio del sistema circulatorio (arterial y venoso) y sistema nervioso periférico. Mapa de zonas de peligro en tratamientos invasivos y no invasivos.

Módulo 2: Dermatología Funcional y Sistema Tegumentario

La ciencia detrás de la piel para diagnósticos precisos.

- **Fisiología del tejido cutáneo:** Capas (epidermis, dermis, hipodermis), tipos de piel y biotipos cutáneos.
- **Patologías de la piel:** Reconocimiento de alteraciones (acné, rosácea, manchas, flacidez) y cuándo derivar al médico.
- **Química Cosmética básica:** Cómo actúan los activos en las diferentes capas de la piel.

Módulo 3: Especialización en Terapias Manuales de Recuperación

- **Masoterapia Clínica:** Maniobras de amasamiento, fricción, percusión y vibración. Protocolos para contracturas crónicas y estrés muscular.
- **Drenaje Linfático Manual (Técnica Especializada):** Anatomía del sistema linfático (ganglios y conductos). Maniobras de evacuación y bombeo para edemas, linfedemas y protocolos post-quirúrgicos.
- **Masaje Visceral:** Técnicas de manipulación abdominal para mejorar el tránsito, reducir la inflamación abdominal y liberar tensiones del diafragma.

Módulo 4: Escultura Corporal y Técnicas de Modelado

- **Masaje Reductor y Anticelulítico:** Biomecánica del masaje de alta intensidad. Cómo romper adipositos y movilizar grasas localizadas sin dañar el tejido.
- **Maderoterapia Estética:** Uso de kit de maderas (rodillos, copas, tablas). Protocolos para levantamiento de glúteos, definición de cintura y drenaje anticelulítico.
- **Morfología Corporal:** Evaluación del paciente para diseñar un plan de tratamiento según su tipo de cuerpo.

Módulo 5: Terapias de Bienestar y Experiencia Spa

- **Termoterapia con Piedras Calientes:** Selección de piedras, temperaturas seguras y aplicación en centros energéticos y musculares para sedación profunda.
- **Bambuterapia (Cañas de Bambú):** Técnicas de palanca y rodamiento. Beneficios en la liberación de fascia y relajación neuromuscular de gran escala.

Módulo 6: Innovación Tecnológica (Aparatología)

- **Aparatología Facial y Corporal:** Fundamentos físicos, indicaciones y contraindicaciones de:
 - Radiofrecuencia (Tensado de piel).
 - Ultrasonido y Cavitación (Reducción de medidas).
 - Electroporación y Mesoterapia virtual.
 - Vacuoterapia y Presoterapia.
- **Seguridad y Bioseguridad:** Normas de higiene profesional y mantenimiento de equipos.

Módulo 7: Integración Clínica y Proyección Profesional

- **Protocolos Combinados:** Cómo crear un tratamiento de 10 sesiones que mezcle masoterapia, maderoterapia y aparatología para resultados garantizados.
- **Ficha Clínica y Consentimiento Informado:** Documentación legal y seguimiento del paciente.
- **Marketing Estratégico para Estética:** Cómo vender el Máster como un servicio de alta gama en tu ciudad.