



СИСТЕМА СКЕЛЕТА ЧЕРЕП

Череп (рис. 14) — часть скелета человека, которая защищает головной мозг и органы чувств. Он состоит из черепной коробки и лицевого скелета. Черепная коробка образована из восьми пар костей, соединенных между собой швами. Лицевой скелет образован из четырнадцати пар костей. Череп развивается из зародышевых листков, а именно из ectodermis и mesodermis.



СИСТЕМА СКЕЛЕТА

Вопрос (14) Какой скелет человека является самым сложным? Почему? Ответьте на этот вопрос, используя знания, полученные на занятии.

Скелет человека является самым сложным, потому что он состоит из большого количества костей, которые соединены между собой различными способами. Кроме того, скелет человека имеет сложную форму, которая позволяет ему выполнять различные функции.

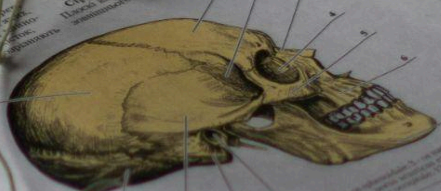


Рис. 14. Череп человека. 1 — лобная кость; 2 — теменная кость; 3 — височная кость; 4 — затылочная кость; 5 — базиллярная часть затылочной кости; 6 — клиновидная кость; 7 — решетчатая кость; 8 — сphenoidальная кость; 9 — носовая кость; 10 — верхняя челюсть; 11 — нижняя челюсть; 12 — подбородочная кость.



Nosotros: Excelencia en Formación Profesional Continua

En el **Instituto Superior de Terapias Manuales (ISTM)**, lideramos la evolución educativa para los profesionales del área de la salud, el movimiento y el bienestar integral. Como institución de vanguardia, nos especializamos en el desarrollo de Masters y formaciones de alta competitividad en disciplinas clave como **Fisioterapia, Medicina, Kinesiología, Enfermería, Estética Avanzada y Ciencias del Deporte**.

Nuestra Identidad

Somos parte integrante de **Osigly Group**, operando en alianza estratégica con **Boulevard Capacitaciones**. Esta sinergia nos permite ofrecer un ecosistema educativo único que combina la agilidad tecnológica con el rigor académico necesario para las ciencias de la salud.

Claustro Académico y Metodología

El corazón del ISTM reside en su cuerpo docente. Contamos con un **claustro académico de excelencia**, compuesto íntegramente por profesionales egresados de las universidades más prestigiosas y con una vasta experiencia clínica y pedagógica. No solo transmitimos conocimiento técnico; formamos profesionales con criterio clínico y capacidad de resolución ante las demandas actuales del mercado sanitario.

Alcance Internacional y Flexibilidad

Con una visión sin fronteras, el ISTM tiene una presencia consolidada en toda **Latinoamérica y España**. Nuestro modelo educativo redefine la enseñanza a distancia:

- **Formación 100% Online:** Acceso desde cualquier lugar del mundo a través de nuestra plataforma de última generación.
- **Pasantías Presenciales Opcionales:** Entendemos que la práctica es fundamental. Por ello, contamos con una extensa red de sucursales e instituciones aliadas para la realización de prácticas reales bajo supervisión.

Compromiso con la Calidad

Nos regimos por los más altos **estándares internacionales de educación**, garantizando que cada Master y certificación emitida cumpla con los requisitos de excelencia y actualización científica. Nuestra misión es empoderar al profesional de la salud, brindándole las herramientas necesarias para transformar su práctica y liderar su sector con solvencia y prestigio.



ISTM: Liderazgo Educativo con Huella Global

El **Instituto Superior de Terapias Manuales (ISTM)** se erige como el referente en la formación continua para profesionales de la salud en el mundo de habla hispana. Nuestra visión, sin fronteras geográficas, nos permite tener una presencia consolidada en toda **Latinoamérica y España**, consolidando una comunidad educativa vibrante y en constante crecimiento.

Hemos trascendido las barreras físicas para formar a **más de 5.000 alumnos egresados**, quienes hoy aplican los conocimientos y las técnicas más avanzadas en sus respectivas áreas, elevando el estándar de la práctica profesional. Actualmente, contamos con una base activa de **más de 15.000 estudiantes de habla hispana**, un testimonio irrefutable de la confianza depositada en nuestra metodología y la calidad de nuestro claustro académico.

Más que un instituto, el ISTM es un **movimiento de vanguardia** que conecta a miles de profesionales. Generamos una red de conocimiento, innovación y excelencia que impulsa el desarrollo de la salud y el bienestar en dos continentes. Nuestra expansión no solo se mide en números, sino en el impacto directo en la vida de miles de pacientes y en el crecimiento profesional de nuestros alumnos.

Únete a la institución que está redefiniendo la formación en terapias manuales y especialidades de la salud, y forma parte de una comunidad que trasciende las fronteras.



Modalidad Online: Educación de Élite, a tu propio ritmo

En el **ISTM**, hemos rediseñado la experiencia educativa para que el aprendizaje de alto nivel se adapte a tu vida profesional, y no al revés. Nuestra modalidad 100% online combina la rigurosidad de un aula universitaria con la flexibilidad del mundo digital.

¿Por qué elegir nuestra formación online?

- **Flexibilidad Total (Campus 24/7):** El conocimiento no tiene horario. Accede a nuestras clases, seminarios y material de estudio en el momento que mejor se adapte a tu agenda, permitiéndote equilibrar tu formación con tu práctica clínica diaria.
- **Aprendizaje Basado en la Evidencia:** Nuestras plataformas utilizan recursos multimedia de alta definición para que no pierdas ningún detalle de las técnicas manuales. Cada maniobra es explicada y demostrada con claridad quirúrgica.
- **Interacción y Mentoría:** Estar online no significa estar solo. Contamos con tutorías activas y foros de discusión donde estarás en contacto directo con nuestro claustro docente y con colegas de todo el mundo, fomentando un networking internacional invaluable.
- **Optimización de Recursos:** Eliminamos las barreras geográficas y los costos de traslado. Invertís tu tiempo y dinero exclusivamente en lo que importa: **tu crecimiento profesional.**
- **Práctica Real Garantizada:** A diferencia de otros institutos, complementamos nuestra excelencia online con una red de **pasantías presenciales opcionales**, asegurando que la teoría se transforme en destreza manual bajo supervisión experta.

El futuro de la salud es digital. Tu formación también debe serlo.



Club Emprendedor: El Ecosistema para el Profesional de Alto Rendimiento

La formación técnica es solo la mitad del éxito. En el **Club Emprendedor**, te brindamos la otra mitad: la capacidad de transformar tu conocimiento en un modelo de negocio rentable, escalable y profesional. Al unirse, dejas de ser solo un profesional de la salud para convertirte en el **Dueño de tu propio destino empresarial**.

Beneficios Exclusivos de la Membresía

- **Píldoras de Conocimiento Estratégico:** Acceso a contenido especializado en **Marketing para centros de salud, Finanzas para profesionales y Gestión de negocios**, diseñado específicamente para el sector sanitario.
- **Networking de Élite:** Formá parte de una red exclusiva de profesionales ambiciosos de toda Latinoamérica y España. El intercambio de experiencias y las alianzas estratégicas ocurren aquí.
- **Acceso Prioritario a Asesorías Privadas:** Como miembro, tenés la puerta de entrada a sesiones de consultoría personalizada conmigo y mi equipo técnico, donde auditamos tu negocio y trazamos un plan de escalabilidad.
- **Estrategias de Ingresos Extra:** Te enseñamos paso a paso cómo digitalizar tu conocimiento para generar ingresos pasivos a través de cursos y formaciones, tal como lo hacemos en el holding.
- **Tarifa Preferencial en el Ecosistem:** Descuentos exclusivos en insumos de **Boulevard Estética y Salud** y en las formaciones avanzadas del **ISTM**.



Bolsa de Empleo ISTM: Conectamos Talento con Oportunidades Reales

En el **ISTM**, nuestro compromiso no termina cuando recibís tu certificación; termina cuando te insertás con éxito en el mercado laboral. Por eso, hemos creado una **Bolsa de Empleo Exclusiva**, diseñada para ser el puente directo entre nuestros mejores egresados y las instituciones de salud más importantes de Latinoamérica y España.

¿Cómo funciona nuestro ecosistema laboral?

- **Acceso Preferencial para Egresados:** Al finalizar tu formación en el ISTM, ingresas automáticamente a nuestra base de talentos, donde tu perfil profesional queda visible para nuestra red de prestadores.
- **Red de Instituciones Aliadas:** Gracias a los convenios con **Osigly Group** y nuestra red de sucursales, recibimos vacantes exclusivas para fisioterapeutas, médicos, esteticistas y masoterapeutas que buscan el sello de calidad ISTM.
- **Vínculo con el Holding:** Muchos de nuestros alumnos destacados terminan integrándose a las unidades de negocio de **Ethos Health Holding**, ya sea como docentes, especialistas en centros asociados o colaboradores en el desarrollo de nuevos proyectos.
- **Visibilidad Internacional:** Al tener presencia en más de 10 países, nuestra bolsa de empleo te permite explorar oportunidades no solo en tu ciudad, sino también en el mercado internacional, facilitando la movilidad profesional.



MASTER ONLINE EN OSTEOPATIA

Objetivo General

Dotar al profesional de la salud de una visión integral, sistémica y científica de la columna vertebral. El objetivo principal es que el alumno logre dominar el diagnóstico diferencial y el abordaje manual osteopático, integrando la anatomía funcional, la biomecánica avanzada y la evidencia clínica para restaurar la movilidad y el equilibrio homeostático del paciente.

Objetivos Específicos

Al finalizar la formación, el profesional será capaz de:

- **Dominar la Evaluación Osteopática:** Realizar una lectura precisa de las disfunciones biomecánicas en los segmentos cervical, torácico y lumbo-sacro.
- **Ejecutar Técnicas de Alta Precisión:** Aplicar con seguridad y eficacia técnicas de *thrust* (alta velocidad y baja amplitud), energía muscular, y técnicas miofasciales específicas para la columna.
- **Integrar el Diagnóstico Diferencial:** Identificar "banderas rojas" y contraindicaciones, asegurando una práctica profesional ética y segura.
- **Comprender la Relación Visceral y Craneal:** Analizar cómo las disfunciones de la columna afectan (y son afectadas por) el sistema autonómico y las cadenas lesionales ascendentes y descendentes.
- **Desarrollar un Criterio Clínico Propio:** Diseñar planes de tratamiento personalizados basados en la razonamiento osteopático y no solo en la aplicación aislada de maniobras.

Perfil del Egresado: ¿Qué esperamos del alumno?

En el **ISTM** no buscamos repetidores de técnicas, buscamos **clínicos de excelencia**. Del alumno esperamos:

1. **Compromiso con la Excelencia:** Una búsqueda constante de la precisión en el contacto manual y la palpación diagnóstica.
2. **Pensamiento Crítico:** Que sea capaz de cuestionar y analizar cada cuadro clínico desde una perspectiva global (holística), entendiendo que el dolor de columna es multicausal.
3. **Ética Profesional:** Un respeto absoluto por la fisiología del paciente y la aplicación de la fuerza mínima necesaria para lograr el máximo cambio terapéutico.
4. **Proactividad en el Aprendizaje:** Aprovechar la modalidad online y las tutorías para profundizar en la anatomía palpatoria y la biomecánica, preparándose para las instancias de pasantías presenciales.



Programa Académico Detallado:

MODULO I: INTRODUCCION A LA OSTEOPATIA

- *Historia y fundamentos*
- *Principios basicos*
- *Rol del osteopata*
- *Etica profesional*
- *Preparacion del entorno*

MODULO II: ANATOMIA OSEA

- *Cabeza y cráneo*
- *Columna vertebral*
- *Cintura escapular*
- *Miembros superiores*
- *Torax y costillas*
- *Cintura pelvica*
- *Miembros inferiores*

MODULO III: ANATOMIA MUSCULAR

- *Musculos de la cara*
- *Musculos de cuello*
- *Musculos de raquis*
- *Musculos de torax*
- *Musculos de miembros superiores*
- *Musculos de miembros inferiores*

MODULO IV: ANATOMIA COMPLEMENTARIA

- *Sistema circulatorio*
- *Sistema respiratorio*
- *Sistema endocrino*
- *Sistema nervioso*
- *Sistema digestivo*
- *Sistema linfatico*
- *Sistema urinario*
- *Sistema tegumentario*
- *Sistema articular*

MODULO V: MANIOBRAS EXPLORATORIAS

- *Test de Apley*
- *Test de cajón anterior*
- *Test de Lachman*
- *Test de Ely*
- *Test de Scour*
- *Test de Patrick*
- *Test de Yeoman*
- *Test de muelle*

MODULO VI: PATOLOGIAS FRECUENTES

- *Patologias articulares*
- *Patologias musculoesqueleticas*
- *Patologias inflamatorias*
- *Patologias de sistema nervioso periferico*

MODULO VII: TECNICAS OSTEOPATICAS DE EXTREMIDADES

- *Tecnicas para articulaciones de miembros inferiores*
- *Tecnicas de evaluacion de juego articular*
- *Tecnicas diversificadas*

MODULO VIII: TECNICAS OSTEOPATICAS DE RAQUIS

- *Tecnicas para articulaciones vertebrales*
- *Tecnicas de evaluacion de juego articular*
- *Tecnicas diversificadas*