

2026

# SMARTFORM™

Le prêt-à-poser  
qui transforme  
vos chantiers

Éléments en plaque de plâtre  
préformés, pour gagner en temps,  
maîtrise et sérénité chantier.



## PLATEC DESIGN A CRÉÉ SMARTFORM

Une solution concrète pour une mise en œuvre simple, rapide, et qualitative d'éléments complexes et designs en plaque de plâtre.



# Une solution prête-à-poser pour les pros

## SIMPLIFIEZ VOS CHANTIERS ET SÉCURISEZ VOS DÉLAIS

PLATEC Design a concentré tout son savoir-faire dans SMARTFORM, une série d'éléments préformés en plaque de plâtre BA13 standard, prêts à poser, conçus pour simplifier vos chantiers et sécuriser vos délais.



**POSE  
JUSQU'À 4 FOIS  
PLUS RAPIDE**

## OUBLIEZ LES PERTES DE TEMPS, LES APPROXIMATIONS ET GAGNEZ EN EFFICACITÉ ET EN TECHNICITÉ



### SIMPLICITÉ DE POSE

Système de pose accessible, même aux équipes moins expérimentées.



### GAIN DE TEMPS

Réduit le temps passé sur les détails complexes. Moins de découpes, moins de reprises, plus de productivité.



### RENTABILITÉ AMÉLIORÉE

Moins d'heures passées, plus de maîtrise, plus de marge.

### FINITIONS SOIGNÉES

Arêtes nettes et géométrie précise pour un rendu quasi fini dès la pose.

### CHANTIER PROPRE ET RESPONSABLE

Pas de poussière, pas de perte ni de chute, chaque pièce est utile.

### SAVOIR-FAIRE VALORISÉ

Joint creux, gorges lumineuses, habillages courbes... des ouvrages design à forte valeur ajoutée qui font votre réputation.

- + DE RAPIDITÉ SUR LES POSTES RÉPÉTITIFS OU COMPLEXES,
- + DE RESSOURCES LÀ OÙ LA TECHNICITÉ FAIT LA DIFFÉRENCE,
- + DE SÉRÉNITÉ POUR DES CHANTIERS MAÎTRISÉS ET RENTABLES.

# Une gamme complète, prête à l'emploi



## RAPIDITÉ

Éléments prêts à poser de 2,5 ml, traitement des angles préformés rapide (sans bande armée).



## FIABILITÉ

Coupes précises et angles réguliers, pour un résultat maîtrisé.



## ESTHÉTIQUE

Formes élégantes, lignes nettes pour un rendu soigné dès la pose.



## DISPONIBLE

En stock chez votre distributeur spécialiste.

**Toutes les solutions indispensables en version BA13 préformée prête à poser, pour sublimer plafonds et habillages muraux.**



ÉLÉMENTS PRÉFORMÉS SMARTFORM POUR PLAFONDS

# Habillage plafonds

## JOINTS CREUX

Finitions contemporaines pour souligner les contours d'une pièce, ou rendre invisible les éléments techniques du plafond (tringle à rideaux, grille de soufflage...).

Joint creux



20x12,5x150 mm

Boîte à rideau



150x50x50 mm

## CORNICHES LUMINEUSES

Lignes lumineuses continues et régulières, intégration simple de l'éclairage indirect.

Omega



100x100x100 mm:

T 1



50x250x150 mm

T 2



25x250x150 mm

## SOFFITES

Création de volumes et retombées linéaires, encoffrement et dissimulation de réseaux techniques.

L 1



300x300 mm

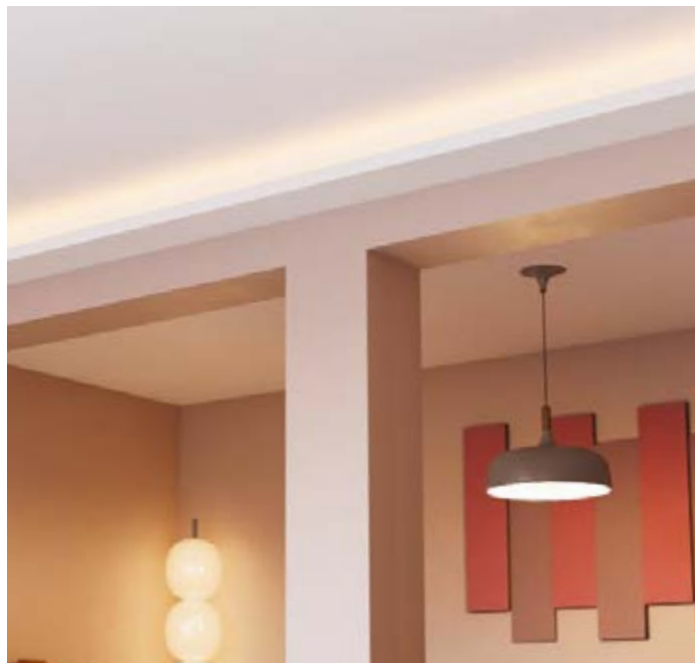
L 2



50x250 mm

ÉLÉMENTS PRÉFORMÉS SMARTFORM D'HABILLAGE DROIT

# Habillages droits



## BLOC U

Habillage ou création poteaux et poutres, finitions nettes et rapides.

U200



100x200x100 mm

U300



150x300x150 mm

## ABOUT DE CLOISON

Terminaison rapide et soignée des extrémités de cloisons.

About de cloison



600x73x300 mm



ÉLÉMENTS PRÉFORMÉS SMARTFORM HABILLAGE CINTRÉ

# Habillages courbes

## 1/2 COQUES

Poteaux ou faux poteaux circulaires simples à poser. Création de formes courbes ou volumes décoratifs, sans réaliser de cintrage sur site.

1/2  
coque  
D300



Diamètre  
300 mm

1/2  
coque  
D600



Diamètre  
600 mm

## 1/4 COQUES

Solutions pratiques pour angles de cloison ou transitions mur/plafond cintrées et élégantes. Adoucissement des lignes architecturales, en formes concaves ou convexes.

1/4  
coque  
R200



Rayon  
200 mm

1/4  
coque  
R300



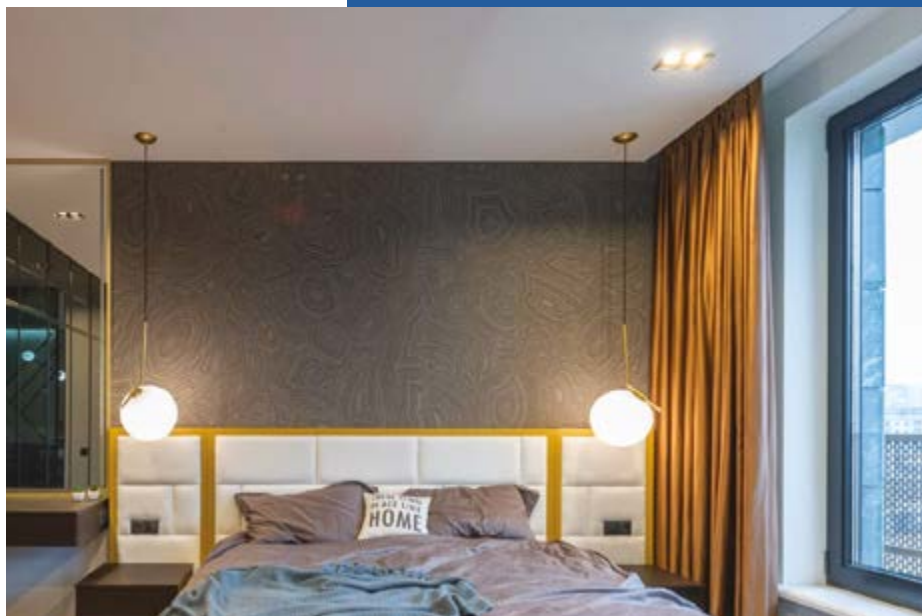
Rayon  
300 mm

Autres options disponibles pour toute la gamme : autres épaisseurs ou plaques techniques (hydro, A1, acoustique...), dimensions sur-mesure : nous consulter.



AVEC SMARTFORM, VOUS POSEZ PLUS VITE, PLUS PROPRE  
ET PLUS RESPONSABLE. NOTRE SOLUTION ALLIE PERFORMANCE  
ET ENGAGEMENT RSE.

Des solutions  
pour inspirer tous  
vos chantiers



## Des chantiers conformes aux exigences RSE de la construction.

### PROPRETÉ GARANTIE

Pas de découpe, pas de poussière,  
pour moins de nuisances sur site.

### ZÉRO DÉCHET

0 chute, 0 perte. Chaque pièce  
est optimisée dès la fabrication.

### ECO-CONCEPTION

Éléments composés uniquement de plaques  
en plâtre, recyclables à 100%, et intégrant  
au moins 15% de matière recyclée.

### 100% FABRIQUÉ EN FRANCE

**ELÉMENTS PRÊTS À POSER EN PLAQUES DE PLÂTRE  
STANDARDS PENSÉS POUR TOUT TYPE DE CHANTIER  
DE CLOISON, PLAFOND ET AGENCEMENT INTÉRIEUR,  
SANS EXIGENCES RÉGLEMENTAIRES PARTICULIÈRES.**

#### CHANTIERS :

- Résidentiel premium
- Hôtels & Restauration
- Boutiques & Espaces commerciaux
- Neuf et rénovation

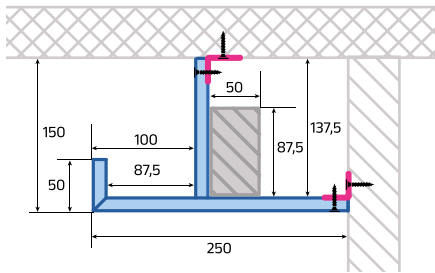
EN STOCK CHEZ VOTRE VOTRE NÉGOCE SPÉCIALISTE.

# Mise en œuvre

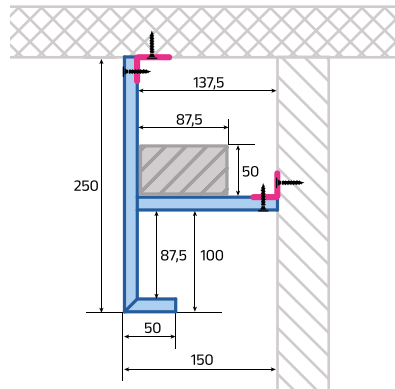
## APPLICATIONS SMARTFORM POUR PLAFONDS



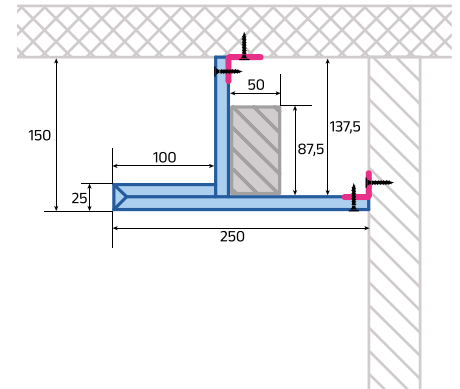
**CORNICHES T1 / BC**



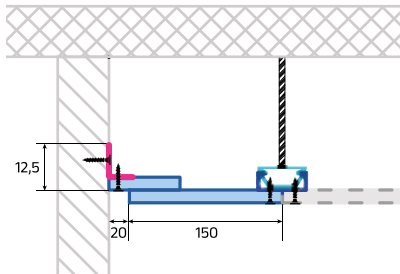
**T1 VARIANTE / BC**



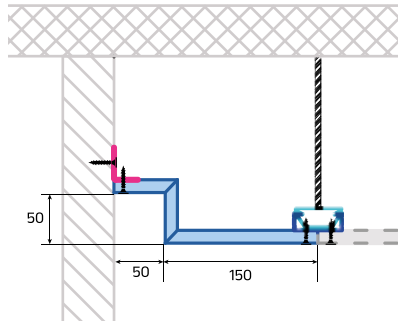
**CORNICHES T2 / BC**



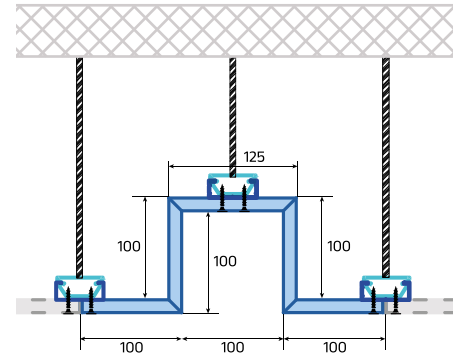
**JOINTS CREUX / BC**



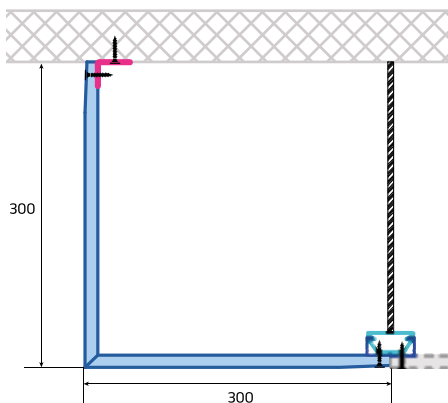
**BOÎTE À RIDEAU / BC**



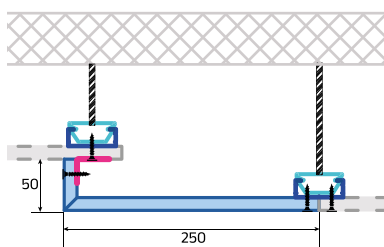
**OMEGA / BC**



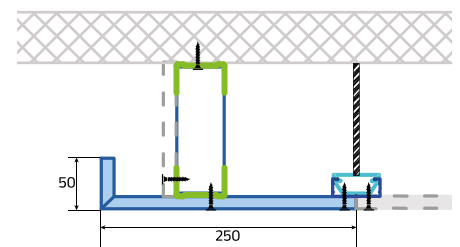
**SOFFITE L1 / BA**



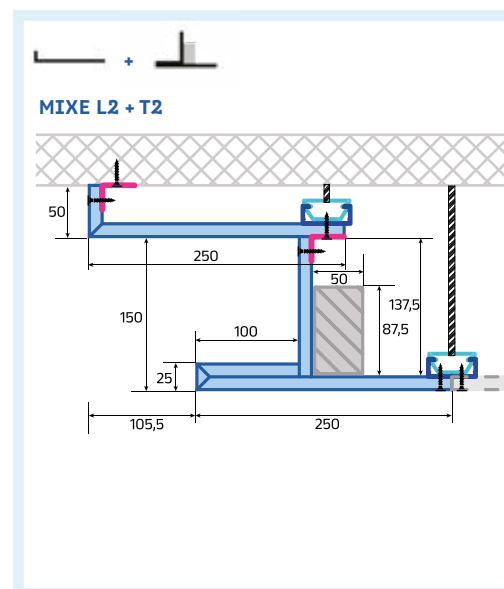
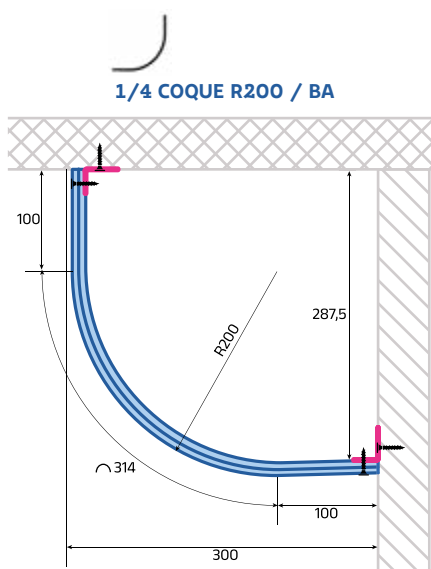
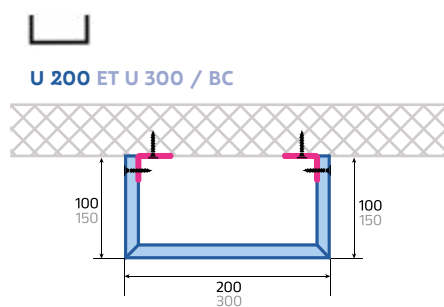
**SOFFITE L2 / BC**



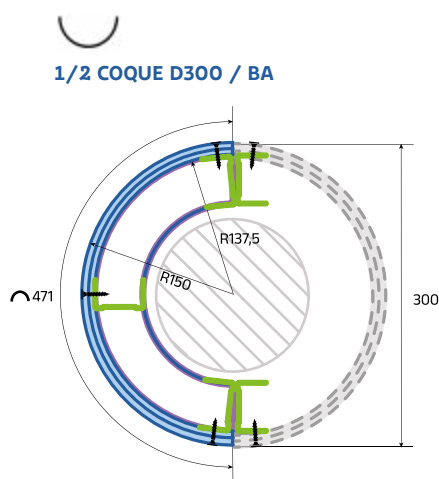
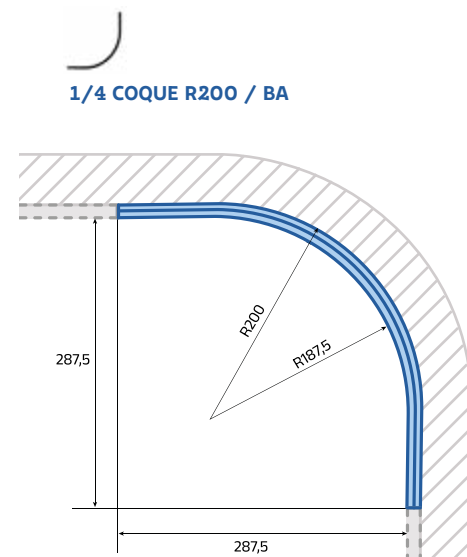
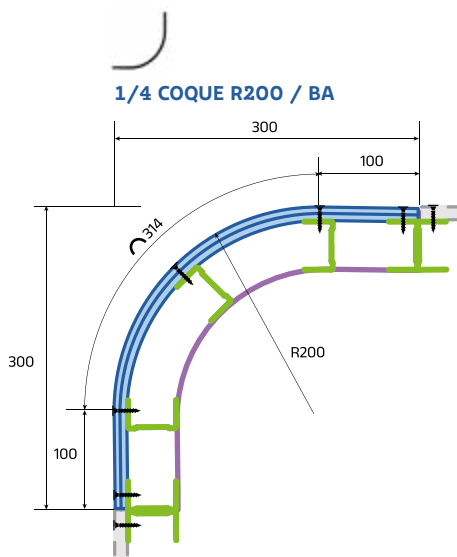
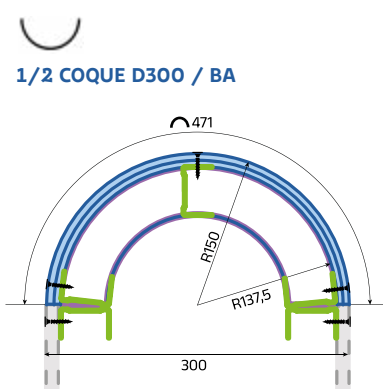
**SOFFITE L2 VARIANTE / BC**



Le montage des pièces PLAtec Design se fait conformément aux règles définies dans le DTU 25-41 des plafonds et cloisons en plaques de plâtre.



APPLICATIONS SMARTFORM EN CLOISONS



LÉGENDE :



Cale BA25



Structure ou ossature murale



Structure ou ossature plafond



Tige fileté Ø6 mm

BA Bords amincis



Montant M48-35



Suspente pivot



Cornière



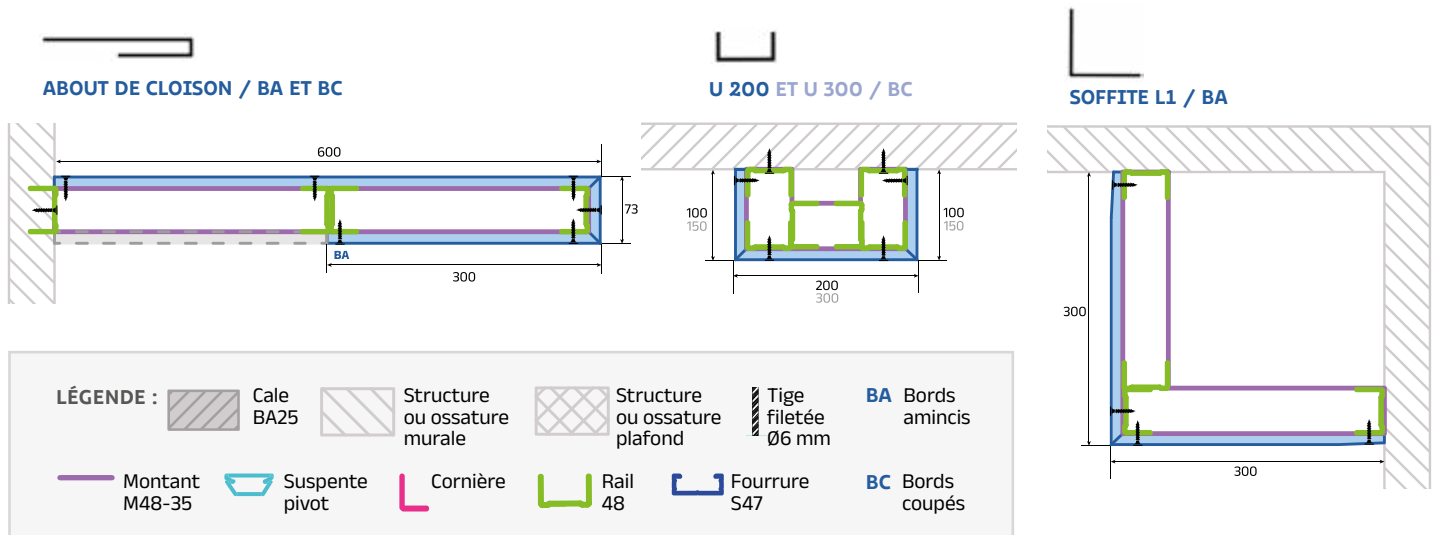
Rail 48



Fourrure S47

BC Bords coupés

APPLICATIONS SMARTFORM EN CLOISONS



# Traitement des joints & finitions

LES ÉLÉMENTS SMARTFORM SONT DES PRODUITS PRÉFABRIQUÉS EN PLAQUE DE PLÂTRE. LEUR MISE EN ŒUVRE DOIT ÊTRE RÉALISÉE CONFORMÉMENT AU NF DTU 25.41 – OUVRAGES EN PLAQUES DE PLÂTRE ET AUX RÈGLES PROFESSIONNELLES EN VIGUEUR.

Les systèmes décrits ci-dessous s'appliquent aux jonctions entre éléments SMARTFORM, comme aux jonctions entre éléments SMARTFORM et ouvrages adjacents.

## TRAITEMENT DES JOINTS

### • Joint à bande traditionnel

Enduit + bande papier ou armée, en passes successives, avec ponçage après séchage.

Solution recommandée pour les liaisons courantes.

### • Joint sans bande (type filler)

Enduit spécifique autorisé sans bande, disposant d'un Avis Technique ou DTA validant cet usage.

### • Système de joint sans bande platec

(sous atec n° 9/14 - 984\_v1)

Procédé spécifique aux éléments préfabriqués :

- Application d'un primaire d'accrochage sur bords dépoussiérés
- Respect d'un jeu de 4 à 6 mm
- Remplissage à l'enduit PLAtec en deux passes

- Ponçage après séchage

L'utilisation complète du système (primaire + enduit) est impérative. En cas de jonction avec un support non compatible ou bord non biseauté, un traitement par bande ou joint mastic conforme au DTU reste obligatoire.

## PRÉPARATION AVANT FINITION

Avant mise en peinture ou revêtement :

- Surfaces sèches et dépoussiérées
- Joints parfaitement secs et ponçés
- Têtes de vis traitées et affleurantes
- Application d'une impression adaptée

Le niveau de finition (Q1 à Q4) doit être défini selon l'usage final du local.

## RESPONSABILITÉ

Toute mise en œuvre non conforme au NF DTU 25.41 ou aux présentes prescriptions dégage la responsabilité du fabricant.

# Préconisations de stockage

Les éléments SmartForm doivent être stockés à plat sur palette et maintenus sous leur housse de protection.

Les produits étant préformés, ils nécessitent une manipulation soignée afin d'éviter tout choc ou déformation des arêtes et des angles.

Les palettes doivent être stockées non gerbées, sous abri, à l'écart des intempéries et protégées de toute exposition prolongée à l'humidité.

Un stockage adapté garantit la stabilité dimensionnelle et la qualité de mise en œuvre sur chantier.



## RÉFÉRENCES SMARTFORM

PROFIL 2D	DÉSIGNATION	TYPE DE PLAQUE	LONGUEUR en mm	DIMENSIONS en mm	POIDS en kg
	<b>SMARTFORM</b> Soffite L1	BA13 Std	2500	300x300	13,5
	<b>SMARTFORM</b> Soffite L2	BA13 Std	2500	50x250	6,75
	<b>SMARTFORM</b> Boite à rideau	BA13 Std	2500	150x50x50	6,2
	<b>SMARTFORM</b> Joint creux	BA13 Std	2500	20x12,5x150	5,2
	<b>SMARTFORM</b> Omega	BA13 Std	2500	100x100x100	11,8
	<b>SMARTFORM</b> Corniche T1	BA13 Std	2500	50x250x150	9,8
	<b>SMARTFORM</b> Corniche T2	BA13 Std	2500	25x250x150	11,5
	<b>SMARTFORM</b> U200	BA13 Std	2500	100x200x100	9
	<b>SMARTFORM</b> U300	BA13 Std	2500	150x300x150	13,5
	<b>SMARTFORM</b> About de cloison	BA13 Std	2500	600x73x300	21,9
	<b>SMARTFORM</b> 1/2 Coque D300	2 x BA6 Std	2500	Diamètre 300	10,6
	<b>SMARTFORM</b> 1/2 Coque D600	2 x BA6 Std	2500	Diamètre 600	21,2
	<b>SMARTFORM</b> 1/4 Coque R200	2 x BA6 Std	2500	Rayon 200	11,6
	<b>SMARTFORM</b> 1/4 Coque R300	2 x BA6 Std	2500	Rayon 300	15,1

# PLAtec Design, votre partenaire chantier

Depuis plus de 20 ans, PLAtec Design conçoit et fabrique des éléments en plaque de plâtre sur-mesure et prêts à poser pour les projets architecturaux les plus exigeants.

## NOTRE SAVOIR-FAIRE

La maîtrise des formes complexes, préfabriquées en atelier, pour simplifier la mise en œuvre et garantir un rendu propre et régulier sur chantier.

Présents en tertiaire, retail, résidentiel haut de gamme et naval, nous accompagnons les professionnels avec des solutions techniques fiables pour tous types de chantiers : cloisons, plafonds et agencements.

## NOS ENGAGEMENTS

- **EXCELLENCE D'EXÉCUTION** : un niveau d'exigence élevé, de la conception à la fabrication, pour sécuriser la mise en œuvre et limiter les aléas sur chantier.
- **DÉLAIS RESPECTÉS** : compréhension des contraintes de pose, des délais et des réalités terrain, pour des solutions adaptées et efficaces.
- **SOLUTIONS SUR MESURE** : au-delà du prêt-à-poser, nous réalisons des éléments spécifiques répondant aux demandes particulières de vos projets.



## NOS SERVICES DÉDIÉS AUX PROS

### ÉTUDES TECHNIQUES

pour optimiser la mise en œuvre de vos chantiers.

### ASSISTANCE COMMERCIALE

pour soutenir vos projets et faciliter la prescription.

### FABRICATION SPÉCIFIQUE

pour répondre aux cas particuliers.

### LOGISTIQUE ADAPTÉE

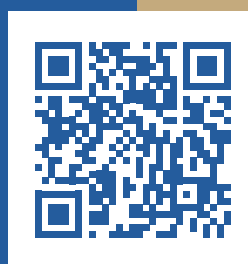
aux contextes dépôt et chantier pour plus de flexibilité.





# SMARTFORM

Le prêt-à-poser qui  
transforme vos chantiers



**PLATEC**  
DESIGN 

PLAtec Design  
Parc d'Activité Bièvre Dauphiné  
503 rue Augustin Blanchet  
38690 COLOMBE

[www.platecdesign.fr](http://www.platecdesign.fr)  
04 76 35 82 40

©Photo : Lisa Riccotti, stockadobe.com, istock.com,  
PLAtec Design@Composition : [www.amelie-lacroix.com](http://www.amelie-lacroix.com)  
Mars 2026

