

# SMARTFORM

Le prêt-à-poser qui transforme vos chantiers

## BLOC U200

### DESCRIPTIF TECHNIQUE

**Élément préformé** à base de plaque de plâtre **BA13 standard NF**, conçu pour la réalisation **rapide et qualitative** d'habillages droits de type U.

Cette solution technique **prête à poser** simplifie la mise en œuvre en **supprimant découpe et reprises**, tout en garantissant des **finitions propres et régulières**.

### DOMAINES D'APPLICATION

**SMARTFORM® U200 EST DESTINÉ À :**

- l'habillage de gaines et volumes techniques,
- la création de cadres et retombées droites, sans assemblages complexes,
- tout ouvrage, en neuf ou rénovation, n'exigeant pas de performances particulières;

### BÉNÉFICES PRODUIT


- **Gain de temps immédiat sur les ouvrages techniques ou répétitifs :**
  - Suppression des découpes complexes et reprises,
  - Traitement des angles simplifié (sans bande armée sur angles préformés en atelier)
- **Sécurisation des délais** chantier,
- **Chantier plus propre** : pas de poussière, pas de chutes,
- Fabrication **100% FR**,
- **Géométrie régulière** garantissant des lignes nettes et homogènes.

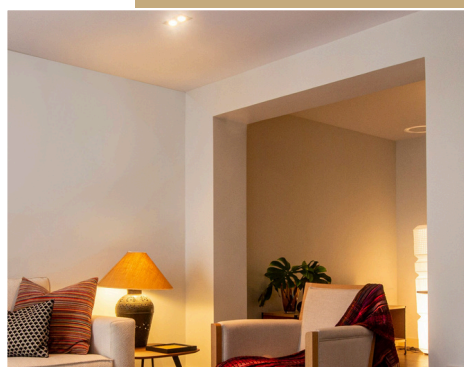
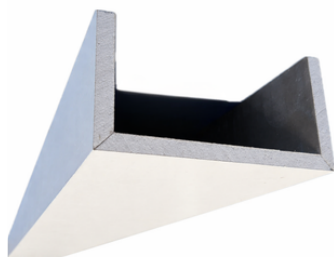
### CARACTÉRISTIQUES TECHNIQUES

- ✓ **MATÉRIAU :**  
Plaque de plâtre BA13 STD NF fabriquée en France
- ✓ **MISE EN ŒUVRE :** Pose sur ossature standard, conformément aux règles définies dans le DTU 25-41
- ✓ **COMPATIBILITÉ :**  
Systèmes plafonds et cloisons traditionnels

### AUTRES SOLUTIONS SUR-MESURE POSSIBLES SUR CONSULTATION :

- Autres longueurs ou dimensions
- Stockage à plat
- Performances spécifiques (acoustique, dureté, hygrométrie, feu...)

RÉFÉRENCE	DÉSIGNATION	LONGUEUR (mm)	LARGEUR (mm)	HAUTEUR (mm)	POIDS (kg)
PSF0008U	 SmartForm U200 100X200X100	2500	200	100	9



# SMARTFORM

Le prêt-à-poser qui transforme vos chantiers

## BLOC U300

### DESCRIPTIF TECHNIQUE

**Élément préformé** à base de plaque de plâtre **BA13 standard NF**, conçu pour la réalisation **rapide et qualitative** d'habillages droits de type U.

Cette solution technique **prête à poser** simplifie la mise en œuvre en **supprimant découpe et reprises**, tout en garantissant des **finitions propres et régulières**.

### DOMAINES D'APPLICATION

**SMARTFORM® U300 EST DESTINÉ À :**

- l'habillage de gaines et volumes techniques,
- la création de cadres et retombées droites, sans assemblages complexes,
- tout ouvrage, en neuf ou rénovation, n'exigeant pas de performances particulières;

### BÉNÉFICES PRODUIT


- **Gain de temps immédiat sur les ouvrages techniques ou répétitifs :**
  - Suppression des découpes complexes et reprises,
  - Traitement des angles simplifié (sans bande armée sur angles préformés en atelier)
- **Sécurisation des délais** chantier,
- **Chantier plus propre** : pas de poussière, pas de chutes,
- Fabrication **100% FR**,
- **Géométrie régulière** garantissant des lignes nettes et homogènes.

### CARACTÉRISTIQUES TECHNIQUES

- ✓ **MATÉRIAU :**  
Plaque de plâtre BA13 STD NF fabriquée en France
- ✓ **MISE EN ŒUVRE :** Pose sur ossature standard, conformément aux règles définies dans le DTU 25-41
- ✓ **COMPATIBILITÉ :**  
Systèmes plafonds et cloisons traditionnels

### AUTRES SOLUTIONS SUR-MESURE POSSIBLES SUR CONSULTATION :

- Autres longueurs ou dimensions
- Performances spécifiques (acoustique, dureté, hygrométrie, feu...)

RÉFÉRENCE	DÉSIGNATION	LONGUEUR (mm)	LARGEUR (mm)	HAUTEUR (mm)	POIDS (kg)
PSF0009U	 SmartForm U300 150x300x150	2500	300	150	13.50