



# Ripsmepikendus

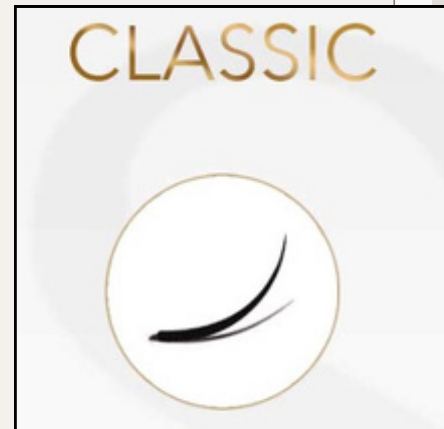
Kliendi konsultatsioon



# RIPSMEPIKENDUSTE KONSULTATSIOON

## Klassikalised

Üksikute ripsmepikenduste paigaldamine loomuliku ja tasakaalustatud tulemuse saavutamiseks.



## HYBRID

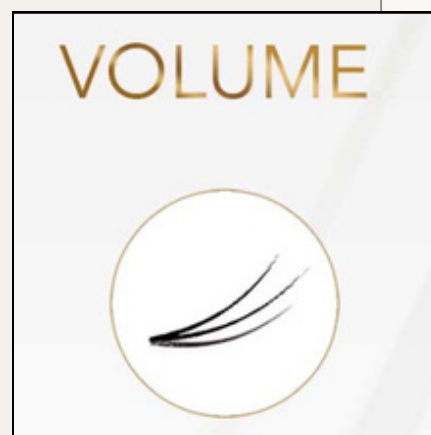


## Hübrid

Klassikaliste ja volüümripsmete kombinatsioon, mis annab tasakaalustatud ja veidi täidlasema tulemuse.

## Volüüm

Mitme peene ripsmepikenduse paigaldamine ühele loomulikule ripsmele moodustades lehvikud, et saavutada täidlasem ja intensiivsem tulemus.



### VALI PIKKUS

- Lühike
- Keskmise
- Pikk

# Silmakujud

kliendi konsultatsioon

Mapping valitakse alati arvestades silmakuju, kulmu asendit, loomulike ripsmete tugevust ja kliendi stiili.



Mandli kujuline silm

Tasakaalus ja sümmeetriline silmakuju, sobib väga paljudele stiilidele.



Ümar silm

Suured ja avatud silmad, millel on loomulikult ümar kuju.



Vajunud ülalaug

Ülemine laug katab osaliselt liikva laugu, ripsmed võivad jääda varju.



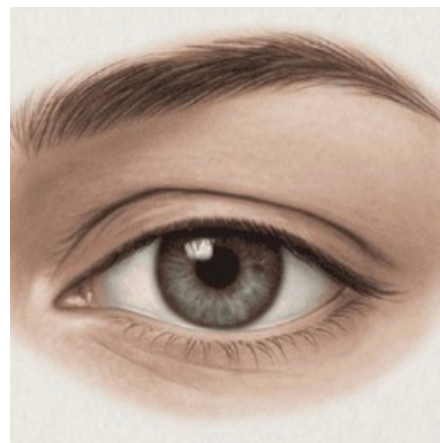
Monoliidne silmakuju

Laug on ilma nähtava voldita, silm vajab rohkem tõstet ja struktuuri.



Ülespoole suunatud silmad

Silmade välisnurk on loomulikult kõrgemal, pilk on juba "tõstetud".



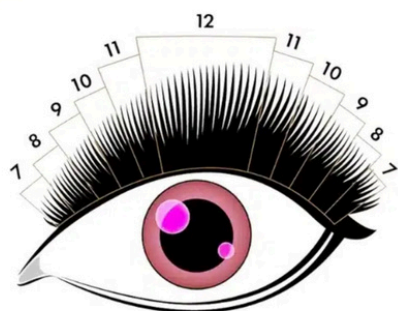
Allapoole suunatud silmad

Silmade välisnurk langeb veidi allapoole, pilk võib tunduda väsinud.

# Ripsmete kaardistus

kliendi konsultatsioon

Kaardistus valitakse alati arvestades silmakuju, kulmu asendit, loomulike ripsmete tugevust ja kliendi stiili.



**Doll Eye Lash Map**

nukusilm

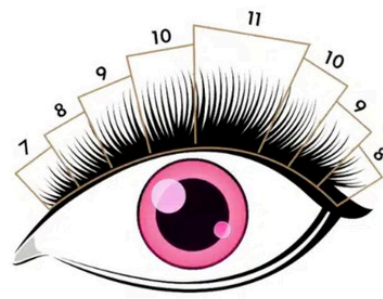
Ripsmed on kõige pikemad silma keskel, mis loob avatud ja värske pilgu. Sobib hästi silmade visuaalseks suurendamiseks.



**Kim Kardashian Lash Map**

Kim K

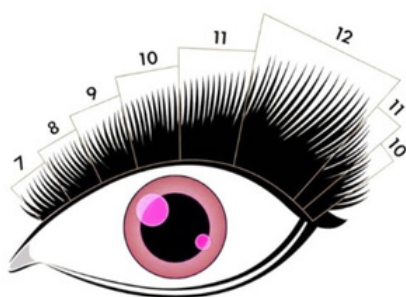
Ebaühtlane ja kihiline ripsmete paigutus, mis loob trendika ja dramaatilise tulemuse. Annab pilgule sügavust ja karakterit.



**Natural Eye Lash Map**

Klassikaline silm

Pikkused järgivad loomulikku ripsmekasvu, tulemus on pehme ja tasakaalustatud. Sobib igapäevaseks ja loomulikuks välimuseks.



**Fox Eye Lash Map**

Rebase silm

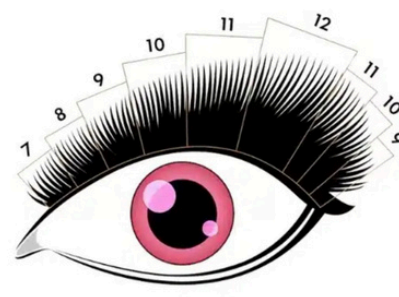
Ripsmete pikkus suureneb sujuvalt välisnurga suunas. Loob tõstetud ja sensuaalse pilgu.



**Squirrel Eye Lash Map**

Oravasilm

Pikimad ripsmed asuvad kergelt enne välisnurka, mitte päris nurgas. Annab silmale pehme tõste ja loomuliku tasakaalu.



**Cat Eye Lash Map**

Kassisilm

Ripsmed on kõige pikemad silma välisnurgas. Pikendab silma kuju ja loob väljendusrikka pilgu.

# Ripsmete kaarduvused

kliendi konsultatsioon

---

Kaarduvus valitakse alati vastavalt silmakuju, laustruktuuri ja loomulike ripsmete kasvusuunale.



## C kaar

Loomulik ja pehme kaarduvus. Avab pilku õrnalt ja sobib igapäevaseks välimuseks.



## CC kaar

Veidi tugevam kaarduvus kui C-kaarduvus. Annab silmale rohkem avatust, säilitades loomuliku tulemuse.



## D kaar

Tugev ja väljendusrikas kaarduvus. Sobib kliendile, kes soovib silmapaistvat ja avatud pilku.



## M kaar

Väga tugev kaarduvus, mis annab maksimaalse tõste. Sobib sirgete ripsmete ja sügaval asetsevate silmade korral.



## L kaar

Sirge alus ja tugev kaarduv otsas. Ideaalne allavajunud lau ja monolidi puhul, tõstab silma visuaalselt.



## B kaar

Väga kerge ja loomulik kaarduvus. Sobib kliendile, kes soovib peent ja vaevumärgatavat tulemust.