

Mini guía de inspiración: 3 marcas de agendas y papelería con alma

Un recurso rápido para ayudarte
a definir el estilo de tu proyecto

¿No te pasa que...

...estás llena de ganas de crear, pero cuando intentas darle forma a tu idea buscando referencias... todo se siente un poco borroso? ¿Por dónde empezar? ¿Qué es lo que hace que este ejemplo te guste y este otro no?

Esta mini guía está pensada para ese momento. Es un regalo para ayudarte a aterrizar tu inspiración y mirar las referencias con otros ojos: no solo como cosas bonitas, sino como pistas para analizarlas y empezar a descubrir tu propia voz y estilo únicos.

Aquí vas a conocer 3 marcas de papelería con alma que, cada una a su manera, han logrado transformar su esencia en diseños y productos reconocibles. Y lo más valioso: te voy a desglosar sus estilos y lenguajes en palabras simples para que identifiques qué es eso que valoras en cada una y tengas un punto de partida para definir lo tuyo.

Porque cada marca aquí tiene algo que decir. Y tú también. ✨



Ban.do



Enfoque

- **Propuesta Principal:** Papelería y lifestyle coloridos, divertidos y empoderadores que mezclan organización con autoexpresión.
- **Propósito de la marca:** Hacer que la planificación sea más alegre, auténtica y empoderadora, promoviendo el autocuidado y la salud mental.
- **Público objetivo:** Mujeres jóvenes, creativas, sensibles y con sentido del humor; personas que priorizan el bienestar emocional sin dejar de ser productivas.



Estilo y Comunicación

- **Tono de comunicación:** Cercano, irreverente, emocional y con conciencia social.
- **Personalidad de marca:** Atrevida, empática, juguetona, nostálgica.
- **Estilo visual:** Colores brillantes, tipografías bold, gráficos retro y noventeros, detalles como stickers, frases poderosas y packaging llamativo.
- **Mensajes distintivos:** *"Serious about fun", "Mental health is health"*.



Lo que la hace única

- **Diferenciadores clave:** Compromiso con la salud mental, variedad de productos complementarios, estilo visual único y coherente, voz de marca con propósito.
- **Elementos de diseño únicos:** Stickers integrados, frases que empoderan, portadas llamativas, diseño editorial tipo collage, ilustraciones juguetonas.

✓ País de origen:

Estados Unidos

✓ Año de creación:

2008

✓ Web:

www.bando.com



Qué la hace especial para mí

Lo que más me gusta es que es una marca que puede ser irreverente y consciente a la vez. No tiene miedo de ser bold, de hablar de salud mental sin tapujos y con estilo. Además, su universo de productos está súper bien pensado y se nota que tienen clarísimo a quién le están hablando.



Fox & Fallow



Enfoque

- **Propuesta Principal:** Agendas ilustradas, wedding planners, papelería para ocasiones especiales.
- **Propósito de la marca:** Celebrar los momentos grandes y pequeños con productos que combinan diseño de autor y calidad.
- **Público objetivo:** Amantes del diseño cuidado, personas que buscan regalos memorables, fans de las papelerías boutique.



Estilo y Comunicación

- **Tono de comunicación:** Cercano, elegante, emocional.
- **Personalidad de marca:** Detallista, romántica, sofisticada, encantadora.
- **Estilo visual:** Colores pasteles cálidos, detalles dorados, ilustraciones florales, lettering delicado.
- **Mensajes distintivos:** "Beautifully designed stationery & gifts for every occasion".



Lo que la hace única

- **Diferenciadores clave:** Diseño visual coherente en todas sus líneas, fuerte presencia en ferias de diseño y tiendas físicas, acabados premium.
- **Elementos de diseño únicos:** Foil dorado, portadas ilustradas, acabados texturizados, detalles pensados para regalar.

✓ País de origen:

Australia

✓ Año de creación:

2015

✓ Web:

www.foxandfallow.com



Qué la hace especial para mí

Desde que la conocí, quedé alucinada con su coherencia visual y estética cuidada. Sus participaciones en ferias y tiendas físicas son impecables, y sus colecciones combinan entre sí con una armonía preciosa. Me encantan sus detalles dorados y paletas cálidas.



Mossery



Enfoque

- **Propuesta Principal:** Agendas y cuadernos personalizables, con enfoque en el desarrollo personal y la expresión creativa.
- **Propósito de la marca:** Empoderar a las personas a vivir con intención y creatividad a través de herramientas de papel que se adaptan a su ritmo y estilo.
- **Público objetivo:** Estudiantes, profesionales creativos, amantes del journaling y la autoexploración.



Estilo y Comunicación

- **Tono de comunicación:** Cercano, reflexivo y artístico.
- **Personalidad de marca:** Creativa, inspiradora, consciente, amigable.
- **Estilo visual:** Ilustraciones suaves y poéticas, diseño editorial cuidado, mezcla entre color y calma.
- **Mensajes distintivos:** "Live a life of meaning and creativity".



Lo que la hace única

- **Diferenciadores clave:** Personalización completa del interior y portada, variedad de layouts (planner, sketchbook, bullet journal), colaboraciones con artistas internacionales, materiales de alta calidad.
- **Elementos de diseño únicos:** Portadas intercambiables ilustradas, hojas de inicio con guías de autoconocimiento, layouts versátiles y funcionales.

✓ País de origen:

Malasia

✓ Año de creación:

2015

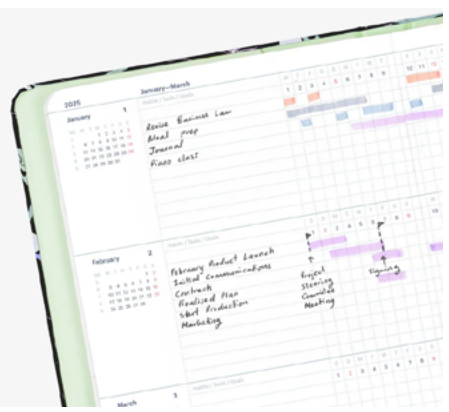
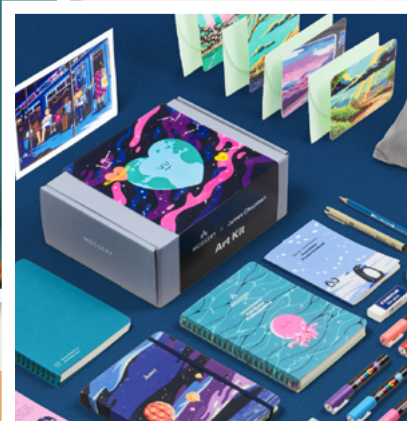
✓ Web:

www.mossery.co



Qué la hace especial para mí

Me gusta mucho cómo han construido una estética muy propia, sin seguir fórmulas. Se nota que buscan su propio camino con propuestas originales e innovadoras. Sus cuadernos y agendas con portadas intercambiables, junto con los packs de arte, me parecen una combinación creativa y muy bien pensada.



Mira con intención

La clave está en no quedarte solo con el “qué bonito” de una marca, sino preguntarte: ¿qué puedo abstraer de aquí para mi propio proyecto? Cada detalle puede ser una pista si sabes mirarlo con intención.

Por ejemplo, al ver a Fox & Fallow, podrías fijarte en cómo usan los acabados dorados y texturizados para transmitir lujo y convertir sus agendas en objetos de regalo. Aunque no quieras usar foil dorado, podrías preguntarte: ¿qué acabado o pequeño detalle haría que mi producto se sienta más especial al recibirlo? Puede ser un sobre interior, una frase escondida en la contratapa, o incluso el tipo de papel que elijas.

Quise regalarte esta mini guía porque sé que puede darte ideas frescas, estés en el punto que estés en tu camino creativo. Recuerda: cada decisión de diseño no es solo estética, es una oportunidad de conectar con quienes quieres llegar.

Si estas 3 marcas ya te dieron ideas, imagina lo que puedes descubrir con la guía completa: 20 marcas con alma analizadas al detalle para inspirarte y ayudarte a encontrar claridad, estilo y motivación en tu propio camino.

[Descubre la guía completa aquí](#)