



AWASH



The original fun on the water





AWASH

Plus qu'un bateau,
c'est un AWASH !

AWASH, POUR DES SENSATIONS GARANTIES !

Passion

Les passionnés de sports nautiques,
évadez-vous en mer, près des côtes, des îles ou sur les lacs.

Excitation

Prenez du plaisir, vivez des moments riches en
excitations et gardez des souvenirs mémorables !



PLAISIRS ET AVENTURES INOUBLIABLES

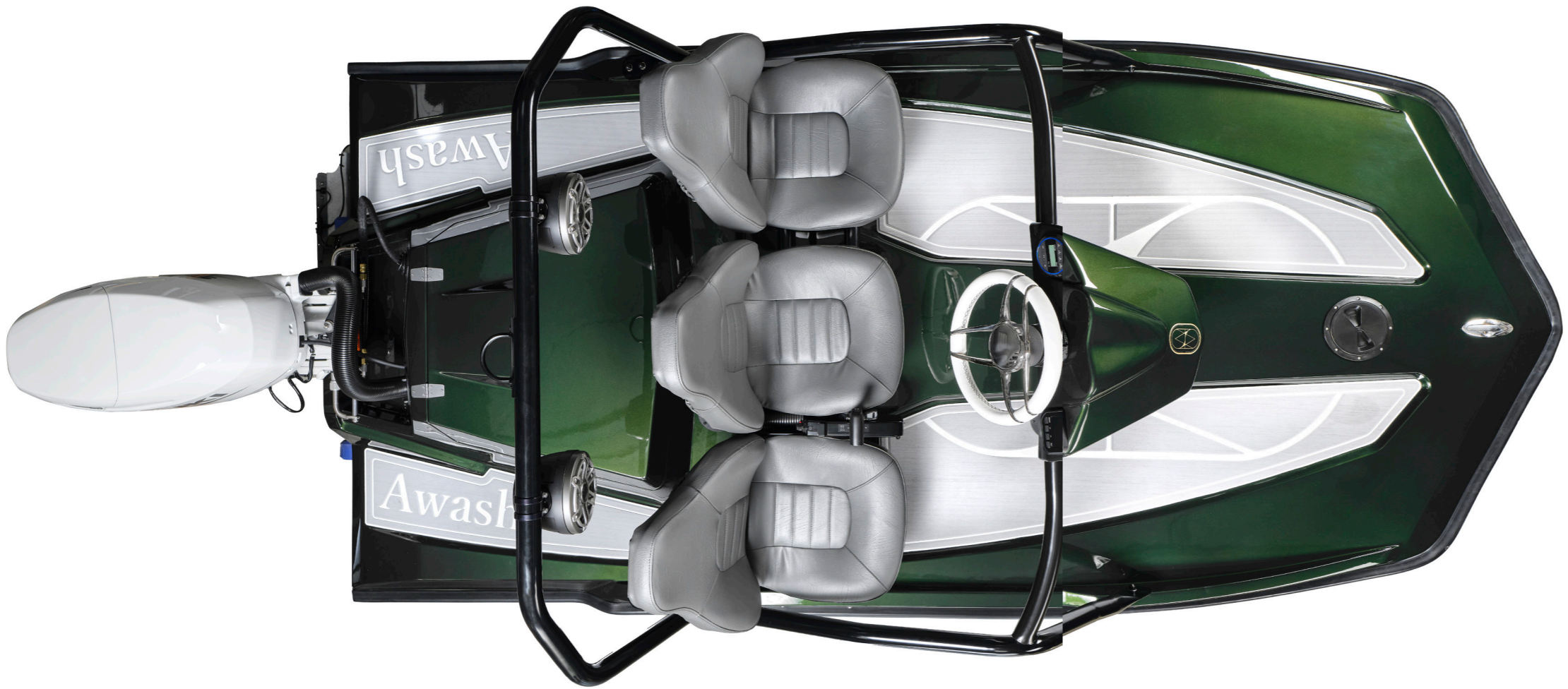
Plus qu'un simple bateau

Imaginez-vous vivre des moments inoubliables !

Avec AWASH, chaque sortie devient une aventure palpitante, que ce soit pour des jeux nautiques excitants, des rires partagés ou une escapade pleine de sensations fortes.

Ce bateau devient le terrain de jeux idéal pour des instants de complicité entre amis et famille, où chaque vague est l'occasion de créer des souvenirs qui resteront à jamais gravés dans vos cœurs. AWASH, c'est bien plus qu'un simple bateau : c'est une invitation à explorer, à vous évader du quotidien, à vivre des moments de pur plaisir et à découvrir des endroits inaccessibles avec des paysages à couper le souffle !





AWASH

Votre nouveau partenaire
pour vos plaisirs sur l'eau ...

Avec ses 3 sièges en frontal et son poste de pilotage central, l'AWASH vous offre un confort optimal.



UN BATEAU PERFORMANT À FOND PLAT

L'AWASH est un bateau à fond plat 100 % français, conçu pour offrir des expériences de navigation inoubliables. Avec ses performances exceptionnelles, il garantit des sensations de glisse incomparables, idéales pour les passionnés de sports nautiques.

Sa conception unique, avec un faible tirant d'eau, assure une grande stabilité et une facilité de manœuvre, en faisant le choix parfait pour des sorties en mer, près des côtes, des îles ou des lacs.

Doté de trois sièges en frontal et d'un poste de pilotage central, l'AWASH offre un confort optimal à ses passagers.

Une navigation fluide et agréable

Avec une faible consommation et une homologation avec certification, ce bateau allie puissance et légèreté, offrant une navigation fluide et agréable. Polyvalent, il permet de pratiquer diverses activités nautiques telles que le ski nautique, le wakeboard ou la bouée tractée.

Que ce soit pour des moments en famille, des escapades entre amis ou des activités de loisirs, l'AWASH saura répondre à toutes vos attentes. Il combine performances, confort et plaisir de navigation, vous offrant ainsi des instants d'évasion inoubliables à bord de ce bateau d'exception.





PERSONNALISER VOTRE BATEAU

Personnalisez le vôtre

Votre Awash est entièrement adaptable à votre imagination et à vos besoins. Il vous offre la possibilité de créer un bateau qui reflète parfaitement votre style. Laissez libre cours à votre créativité et façonnez votre Awash selon vos envies.

Optez pour un design alliant élégance et modernité, avec des choix de couleurs et de motifs qui captivent l'attention. Pourquoi ne pas ajouter une touche de luxe avec de la feuille d'or ! Exprimez-vous à travers chaque détail pour une expérience de navigation véritablement unique et personnelle.

Confort et sécurité

Des sièges ergonomiques et confortables, ainsi qu'un coffre de rangement dans le bateau, offrant un espace pratique pour stocker une sélection d'équipements, tout en garantissant un confort optimal.

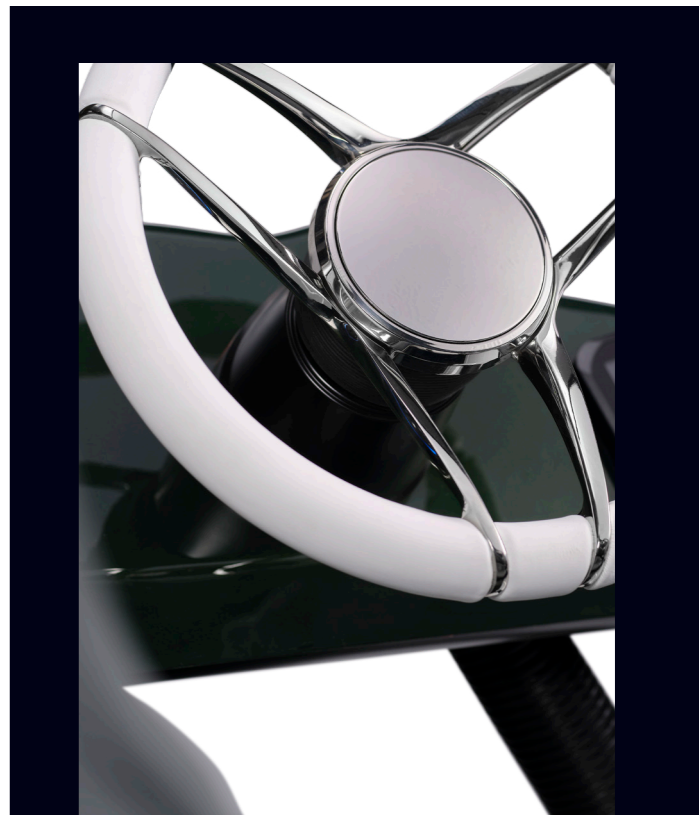
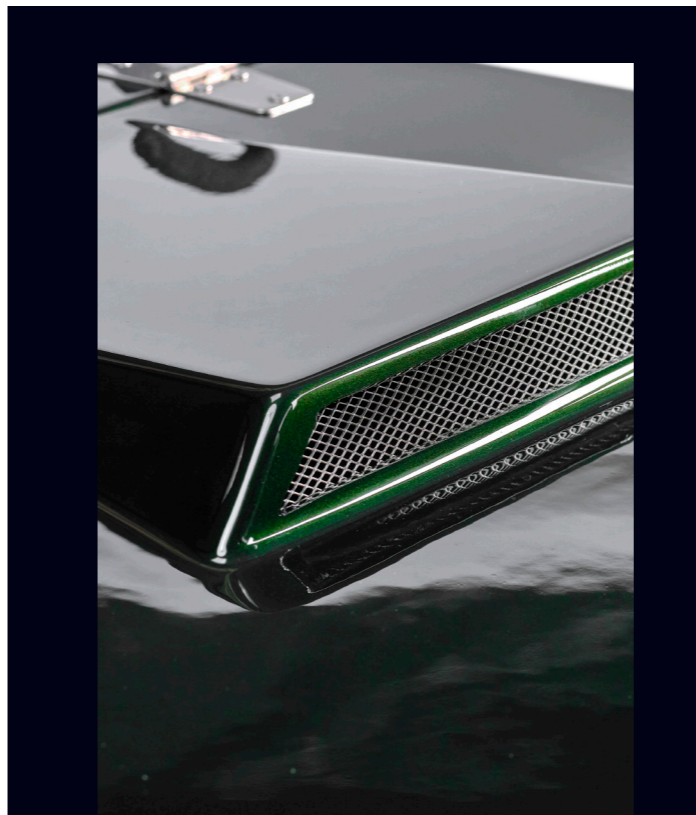
L'excitation est une composante clé de l'expérience avec nos AWASH, mais la sécurité et la fiabilité sont essentielles pour garantir des aventures sereines. En combinant ces éléments dans la personnalisation de votre bateau AWASH, vous pouvez créer des sensations de plaisir, d'adrénaline et des souvenirs durables pour vous, vos amis et votre famille.

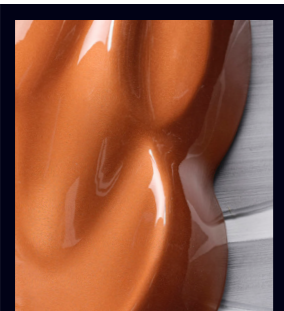


UN DESIGN À LA FRANCAISE

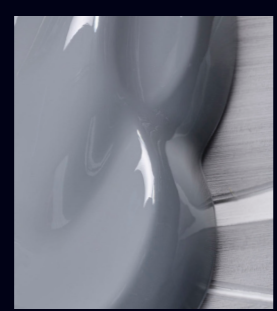
Des matériaux choisis, cuire, inox, sonorisation, confort total de la navigation.

ENTIÈREMENT ADAPTABLE
À VOTRE GOÛT





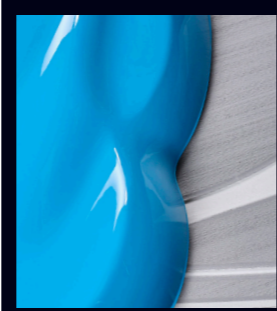
Golden Bronze



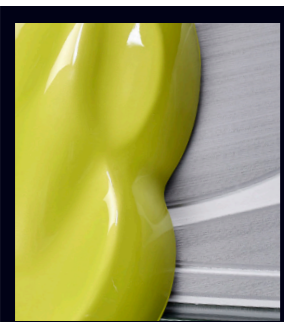
Gris Nardograv



Vert Olivine



Bleu Miami



Jaune Agueda



Metallic Brown



Blanc



Noir

UNE PERSONNALISATION POUSSÉE..



Des couleurs originales 100% AWASH.

Chez nous, chaque bateau est bien plus qu'un simple moyen de transport. C'est une extension de votre personnalité, de vos rêves et de vos envies. Nous croyons fermement que chaque bateau doit refléter son propriétaire, être un symbole de son style et de ses aspirations.





PROFITEZ DE LA SIMPLICITÉ DE VOTRE AWASH.

Profitez de la simplicité de votre bateau pour vous approcher du sable sans effort. Rapprochez doucement l'arrière de votre embarcation, ceci vous offre un accès facile et sécurisé. Cette méthode garantit un débarquement rapide, vous permettant de maximiser votre plaisir et votre sécurité lors de chaque sortie nautique.

Rejoignez l'univers Awash

et découvrez comment nos bateaux reflètent votre style et votre passion pour l'excellence.

Awash, Prémium et Sport

Chez Awash, nous redéfinissons l'expérience nautique en alliant :

Un design premium, pour une esthétique incomparable.

Une performance sportive, pensée pour les amateurs de sensations fortes et de liberté.



Prenez rendez-vous dès maintenant

pour découvrir nos modèles et trouver celui qui correspond à vos envies.
Nos experts sont là pour vous accompagner dans votre projet
et vous offrir une expérience personnalisée.

Renseignement : Isabelle MICHALLAT Tel. 06 87 35 43 21

contact@awashbateau.com



CONSTRUCTION & VENTE DE BATEAUX

Isabelle MICHALLAT
Présidente
Tel. 06 87 35 43 21

Société SOGNU BLU - Marque AWASH
235 Impasse des coquelicots
38500 COUBLEVIE



FINANCEZ VOTRE BATEAU

En L.O.A ou credit Bateau

AWASH vous propose des solutions de financement
Renseignement : Isabelle MICHALLAT Tel. 06 87 35 43 21

contact@awashbateau.com

Un crédit vous engage et doit être remboursé.
Vérifiez vos capacités de remboursement avant de vous engager.



AWASH

A horizontal bar with three segments: a blue segment on the left, a white segment in the middle, and a red segment on the right.

CONSTRUCTION & VENTE DE BATEAUX

www.awashbateau.com