



|

Test Diagnóstico

CÓMO ESTÁS ACTUALMENTE

Isis Sarmiento | Life coach

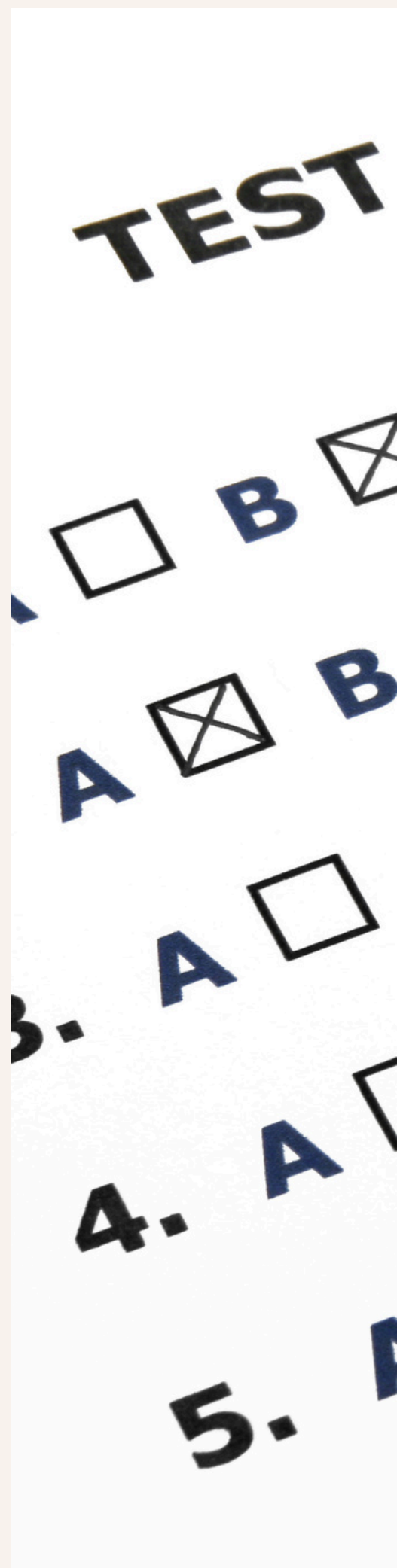
Sanar Desde Adentro

Test DIAGNÓSTICO

Muchas veces, los síntomas físicos que experimentamos –dolores persistentes, enfermedades crónicas, fatiga o bloqueos en ciertas áreas de la vida– son la manifestación de un conflicto emocional no resuelto.

Este test está diseñado para ayudarte a descubrir si estás sosteniendo una enfermedad que puede ser sanada.

⚠ Este no es un test superficial. Es una herramienta de autoconciencia profunda. Responde con total honestidad, sin juzgarte. Cuanto más te abras, más claridad obtendrás.



Instrucciones

01

Tómate 05-08 minutos en un espacio tranquilo donde puedas conectar contigo.

02

Lee cada pregunta con calma y contesta con sinceridad. Puedes escribir una x en "si o no" según te sientas identificada.

03

No busques "la respuesta correcta": este test revela lo que necesita ser visto, no lo que te gustaría responder.



PREGUNTAS

Si No



¿Vienes repitiendo síntomas físicos en los últimos meses o años?

— —



¿Logras identificar dónde lo sientes en tu cuerpo? y ¿Qué emociones te genera?

— —



¿Recuerdas cuando apareció este síntoma?

— —



¿Sientes que tu vida va en deterioro constante?

— —



¿Logras estabilizar los síntomas?

— —



¿Te esta frustrando esta situación?

— —



¿Te esta paralizando tu estilo de vida?

— —



¿Te han dicho que no tiene cura?

— —



¿Te esta provocando conflicto en tus relaciones, trabajo, autoestima, metas personales?

— —



¿Quieres lograr una transformación consciente?

— —

**Imagina cómo sería tu vida
si lograras sanar**

Siguiente **PASO**



Si identificaste que esta situación de verdad esta paralizado tu vida y YA NO QUIERES SEGUIR ASÍ, declárate LISTA para dar un paso a tu sanación

Qué sigue?

Buena pregunta, si te gustaría agendar una llamada conmigo para ver si el método que he creado puede aportar salud a tu vida

[Haz clic aquí](#)

Sanar Desde Adentro