

# MEMORIA DESCRIPTIVA

Proyecto de cocina contemporánea



## Concepto general

El proyecto ha sido diseñado con el objetivo de crear una cocina elegante, funcional y visualmente equilibrada, combinando una estética contemporánea con materiales cálidos y atemporales. La propuesta apuesta por líneas limpias, mobiliario integrado y una composición arquitectónica donde cada elemento tiene una función concreta tanto estética como práctica.

## Visualización del proyecto



## Distribución

La cocina se organiza mediante una distribución paralela con isla central, optimizando la circulación y separando claramente las zonas de preparación, cocción y apoyo social.

## Mobiliario crema suave

Se ha seleccionado un acabado crema cálido en lugar de un blanco puro para aportar mayor sensación de confort, elegancia y luminosidad sin generar un ambiente excesivamente frío.

## Madera nogal natural

La madera nogal utilizada en panelados y muebles superiores aporta profundidad visual y una percepción más premium, generando contraste y equilibrio frente a los tonos claros.

## **Encimera efecto travertino**

El porcelánico efecto travertino aporta textura mineral y continuidad visual entre encimera y revestimiento vertical, manteniendo además una alta resistencia y fácil mantenimiento.

## **Detalles antracita**

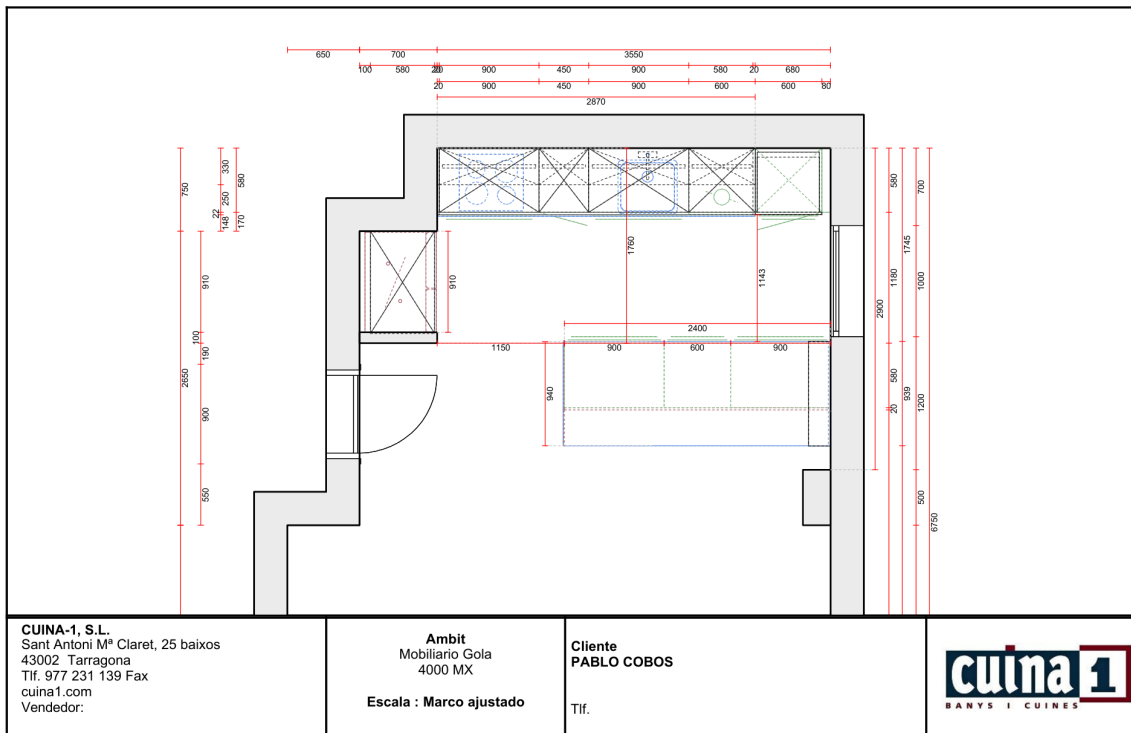
Los elementos en antracita mate utilizados en grifería y electrodomésticos generan pequeños puntos de contraste que refuerzan el carácter contemporáneo del proyecto.

## **Iluminación integrada**

La iluminación LED bajo muebles superiores mejora la funcionalidad de la zona de trabajo y crea una atmósfera cálida y sofisticada durante la noche.

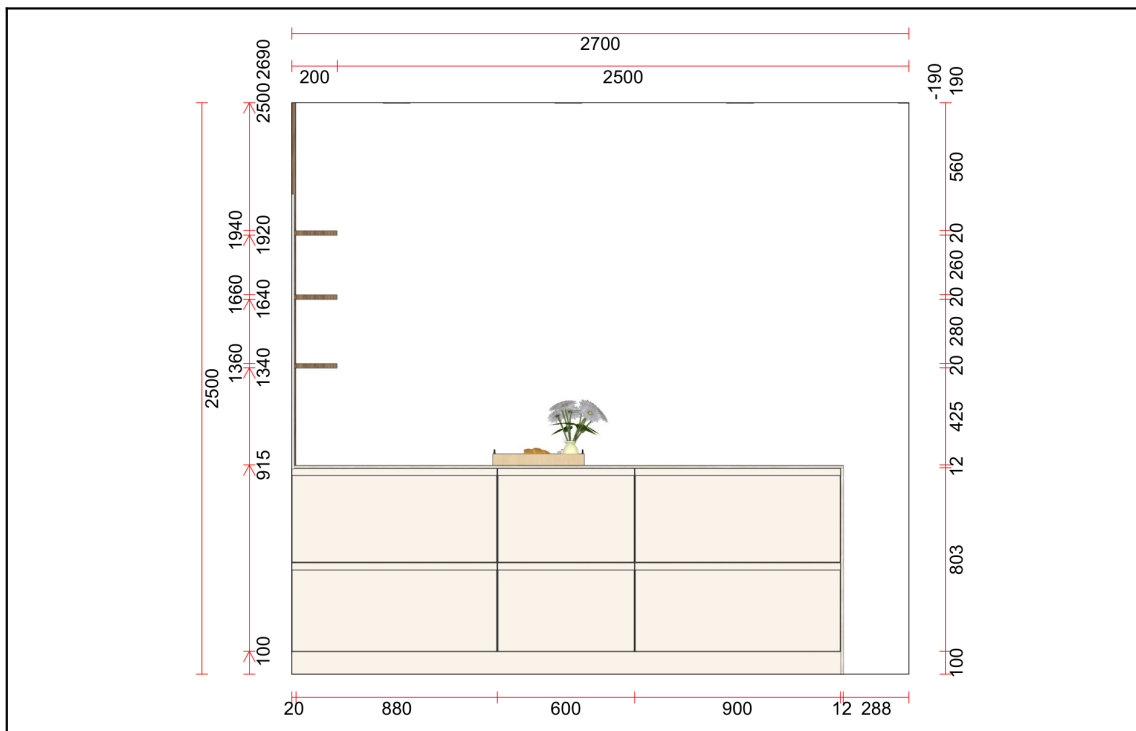
# Planos técnicos y alzados

A continuación se muestran los planos técnicos y alzados desarrollados para la correcta ejecución y comprensión del proyecto.



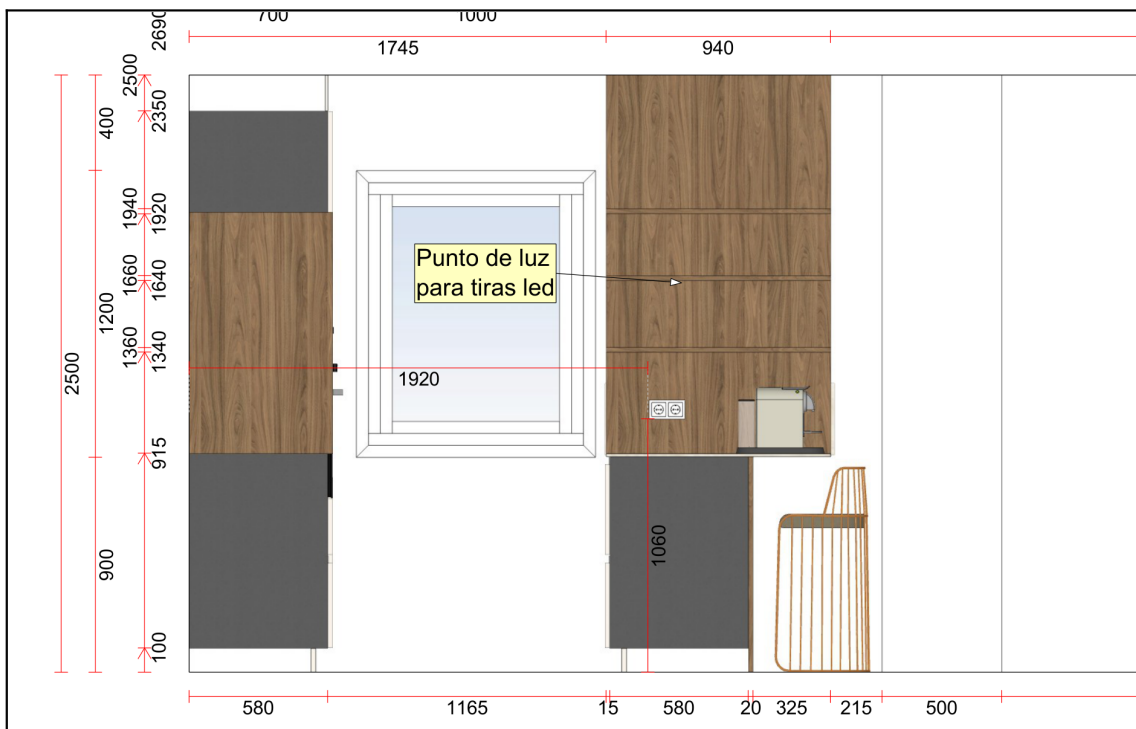
ATENCIÓN: El diseño es sólo una orientación.

Página 1 (1)



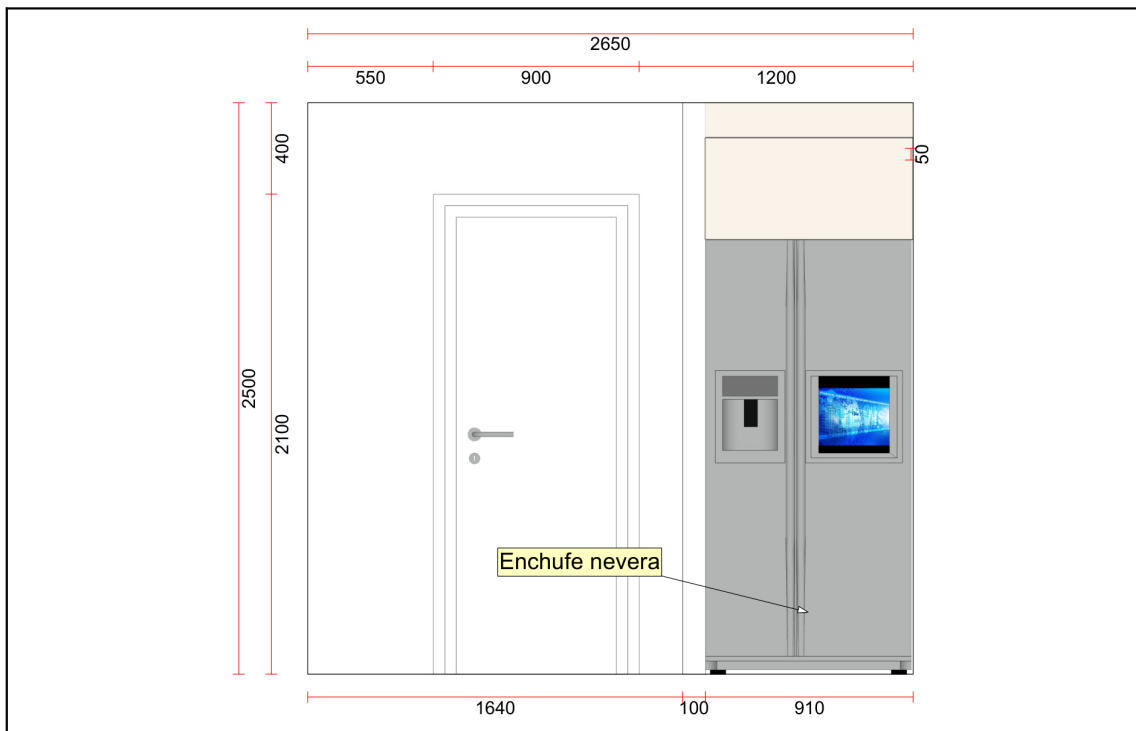
ATENCIÓN: El diseño es sólo una orientación.

Escala: Marco ajustado (Pared - 11)



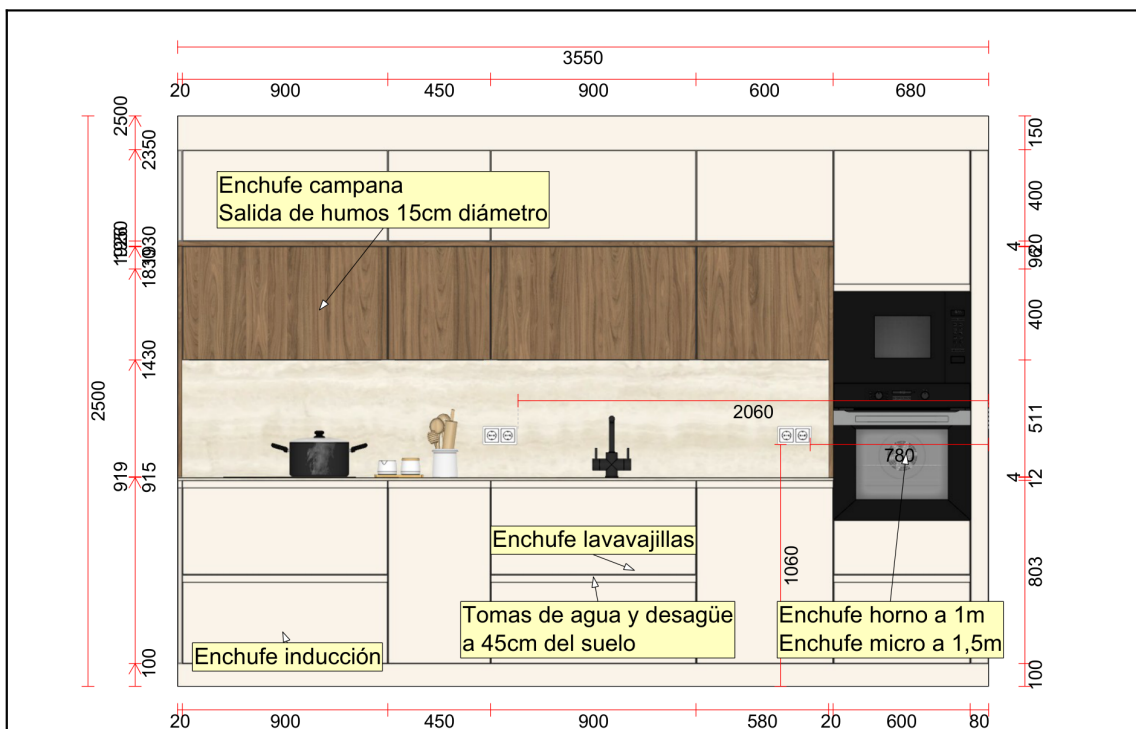
ATENCIÓN: El diseño es sólo una orientación.

Escala: Marco ajustado (Pared - 1)



ATENCIÓN: El diseño es sólo una orientación.

Escala: Marco ajustado (Pared - 5)



ATENCIÓN: El diseño es sólo una orientación.

Escala: Marco ajustado (Pared - 8)

## Conclusión

El resultado final es una cocina moderna, cálida y atemporal, donde cada decisión estética responde también a una lógica funcional. La combinación entre tonos crema suaves, madera nogal, porcelánico efecto travertino y detalles antracita consigue un equilibrio elegante y sofisticado, pensado tanto para el uso diario como para mantener una imagen premium duradera en el tiempo.

