

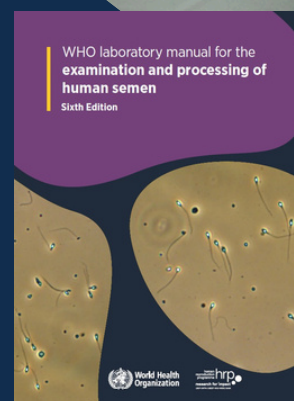


# CURSO VIRTUAL ANÁLISIS DEL SEMEN HUMANO ACTUALIZADO CON BASE EN LA 6.ª EDICIÓN DEL MANUAL DE LA OMS (2021)

El alumno aprenderá a realizar el Análisis Básico del Semen (Espermograma, Seminograma o Espermatobioscopia), de acuerdo a los nuevos criterios de la 6ª edición del Manual de la Organización Mundial de la Salud (OMS), para el examen y procesamiento del semen humano, publicado en 2021.

Avalado por:  
**COLEGIO  
MICHOCANO DE  
PROFESIONALES  
QUÍMICOS**

Impartido por:  
**BIOL. GERARDO  
CEREZO PARRA**



# PROFESOR DEL CURSO

## BIOL. GERARDO CEREZO PARRA



- Licenciado en Biología por la Universidad Nacional Autónoma de México (UNAM).
- Director de LABORATORIOS LÁFER, Ciudad de México y Ciudad de Puebla 2008 a la fecha. <http://www.lafer.mx>
- Entrenamiento en el Laboratorio de Criopreservación y Banco de semen de las empresas: REPROMED LIMITED y AVR ANDROLOGY INC. 2003. Toronto, Canadá.
- Curso Análisis de Semen por el Special Interest Group in Andrology of European Society of Human Reproduction and Embryology (ESHRE). 2007. Oporto, Portugal.
- Profesor titular y organizador de más de 100 cursos de laboratorio de andrología, a nivel nacional e internacional, en colaboración con empresas, laboratorios, universidades y colegios de médicos y químicos, del 2005 a la fecha.
- Secretario del Programa Latinoamericano para la Estandarización del Análisis Seminal (PLEAS).
- Editor del Manual para el Análisis Básico de semen: Una Guía Práctica. Editorial Prado. 2014. Recomendado por la International Society of Andrology (ISA). <http://www.andrology.org/books>
- Representante de México y profesor en el "Primer Workshop de Expertos Latinoamericanos para la Estandarización del Análisis Seminal" del PLEAS, celebrado del 5-7 de mayo del 2010 en Santiago de Chile.
- Miembro de la Asociación Mexicana de Medicina de la Reproducción A.C.
- Miembro de la Asociación Mexicana de Andrología.
- Miembro fundador del Programa Latinoamericano para la Estandarización del Análisis Seminal (PLEAS).

# Tabla de contenido

01

Importancia del análisis seminal en la evaluación de la pareja infértil

02

Anatomía y fisiología del espermatozoide humano

03

Material y medidas de seguridad para el ABS

04

Colección de las muestras de semen

05

Análisis macroscópico del semen



# Tabla de Contenido

06

Movilidad espermática

07

Vitalidad espermática

08

Concentración espermática

09

Morfología espermática

10

Otras células presentes en el semen

11

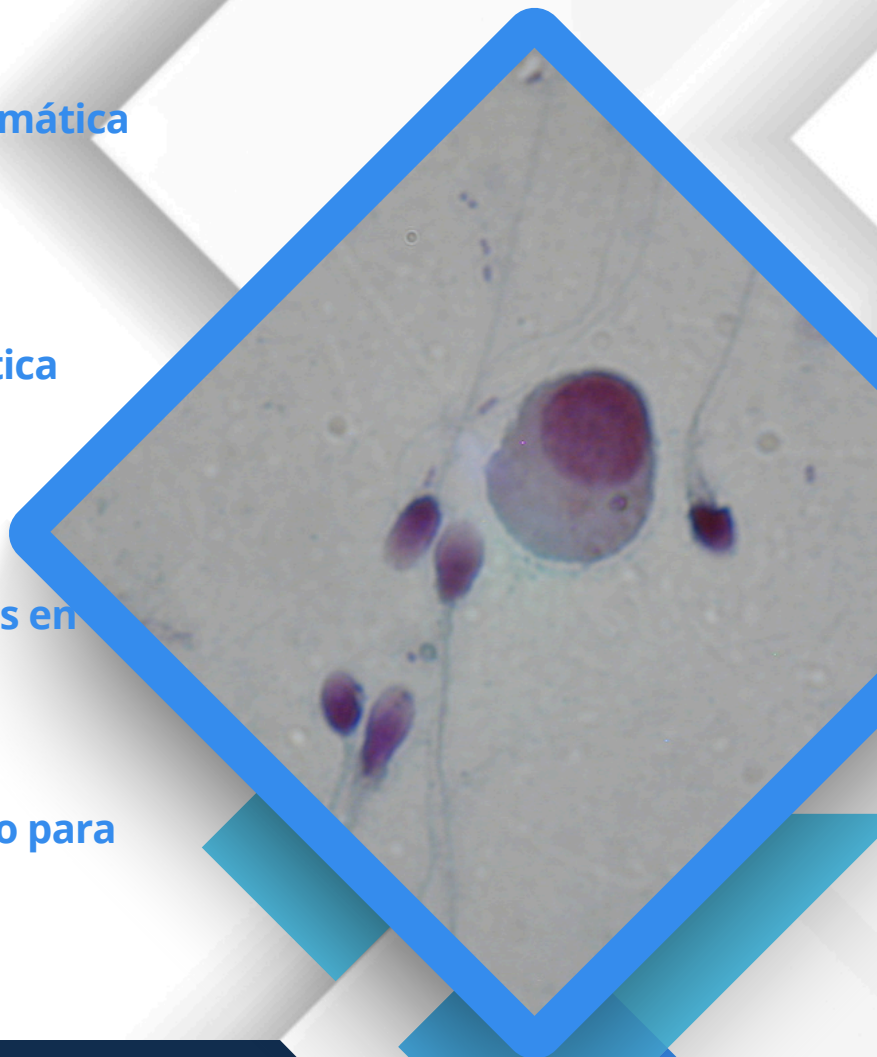
Reporte de laboratorio para el ABS

12

Control de calidad en el ABS

13

Evaluación en clínica de la pareja infértil



# FORMATO Y DURACIÓN DEL CURSO

## ¿Qué incluye?

- Acceso al contenido las 24 horas **durante 15 días**, sin restricciones, desde cualquier dispositivo.
- Plataforma profesional (System.io) con ingreso inmediato tras realizar el pago.
- 12 temas con módulos teórico-prácticos, ideales para seguirlos desde tu laboratorio.
- Ponencia especial de un médico especialista en reproducción asistida.
- Constancia en formato PDF, avalada por el Colegio Michoacano de Profesionales Químicos ( te la enviaremos a tu correo cuando hayas finalizado el curso).

## ¿Cómo inscribirte?

1. Ingresa a: <https://www.androedu.com/andrologia-analisis-del-semen-humano>
2. Elige tu forma de pago:
  - **\$1,199 MXN** (pago en pesos mexicanos)
  - **\$69 USD** (pago para alumnos internacionales)
3. Haz clic en el botón "Inscribirme ahora" y completa tus datos.
4. Realiza el pago con tarjeta o PayPal.
5. Revisa tu correo electrónico: recibirás el acceso al curso en minutos.

## ¿Necesitas ayuda?

- \* Si prefieres que te inscribamos manualmente, escríbenos por WhatsApp o correo: [contacto@androedu.com](mailto:contacto@androedu.com)



# AUSPICIADO POR:

