

PAR CANDICE NECHITCH

& MARIE L BORGIA



FORMATION

AUTEUR·ICE PHOTOGRAPHE -
ENTREPRENEUR·E

CONSTRUIRE SA STRATÉGIE DE CARRIÈRE

© MLB

FORMATRICES

MARIE L BORGIA

Photographe et artiste visuelle, Marie L Borgia, diplômée de l'Université de Westminster à Londres, évolue dans une scène artistique internationale exigeante, alliant rigueur conceptuelle, direction artistique et maîtrise de l'image.

Avec vingt ans de pratique, elle dispose d'une connaissance approfondie du métier, aujourd'hui mise au service d'une expertise stratégique.

Fondatrice du Space MLB en 2019, elle accompagne les artistes dans la structuration de leurs projets, réalise des lectures et préparations de portfolios (Rencontres d'Arles, Festival du dessin, Zoom Photo Festival, Filles de la Photo) et intervient régulièrement dans des jurys et comités d'experts (Zoom Photo Festival Canada, ENSP, Bourse du Talent, Northbrook College UK).

Son approche se situe à la croisée de la création, de la pensée critique et du développement professionnel.



CANDICE NECHITCH

Artiste pendant plus de vingt ans, elle a acquis une connaissance approfondie des exigences, des fragilités et des réalités du métier. Cette expérience de terrain, nourrie par une pratique artistique exigeante et une immersion dans la scène professionnelle, constitue aujourd'hui le socle de son expertise stratégique.

Elle accompagne les artistes dans la structuration de leur carrière en articulant identité artistique, positionnement, visibilité et développement professionnel. Son approche vise à construire des trajectoires cohérentes, durables et adaptées aux enjeux concrets du secteur artistique.

OBJECTIFS

1. | Clarifier et consolider l'identité artistique
2. | Renforcer la cohérence de la production photographique
3. | Comprendre les mécanismes du marché de l'art
4. | Professionnaliser les outils de présentation
5. | Construire une trajectoire viable et structurée
6. | Optimiser la visibilité professionnelle
7. | Développer une stratégie de diffusion adaptée
8. | Renforcer la posture et la confiance dans des contextes exigeants



10 JOURS
75 HEURES

10 MODULES
PROFESSIONNALISANTS

INTERVENANT·E·S
RECONNU·E·S DANS LA
PHOTOGRAPHIE

PROGRAMME

AUTEUR·ICE PHOTOGRAPHE - ENTREPRENEUR·E

DU 20 JUIN AU 24 JUIN

20
JUIN

CANDICE NECHITCH

IDENTITÉ ARTISTIQUE STRUCTURER SON POSITIONNEMENT

- Clarification du territoire artistique
- Construction d'une signature différenciante
- Alignement entre image, discours et ambition professionnelle
- Élaboration d'un pitch professionnel adapté

21
JUIN

MARIE L.BORGIA

DÉCRYPTAGE DU REGARD ET CONSTRUCTION DU CORPUS

- Composition, rythme, lumière, narration visuelle
- Singularité du regard
- Références artistiques et historiques
- Cohérence d'une série d'un corpus

22
JUIN

MARIE L.BORGIA

POSITIONNEMENT DANS LE MARCHÉ DE L'ART

- Analyse de la place du projet dans l'écosystème
- Étude comparative de projets similaires
- Identification des réseaux de diffusion : Galeries, résidences, appels à projets....

23
JUIN

MARIE L.BORGIA

ANALYSE APPROFONDIE DU PROJET PHOTOGRAPHIQUE

- Clarification des intentions artistiques
- Identification des enjeux structurants
- Définition du thème et de la ligne directrice
- Cohérence entre production et discours
- Structuration d'une direction artistique claire

24
JUIN

CANDICE NECHITCH

AUDIT DE CARRIÈRE ET VISION STRATÉGIQUE

- Analyse du parcours
- Identification des forces et fragilités
- Diagnostic de positionnement
- Définition des objectifs à court et moyen terme
- Construction d'une vision stratégique (SWOT)

PROGRAMME

AUTEUR·ICE PHOTOGRAPHE - ENTREPRENEUR·E

DU 27 JUIN AU 01 JUILLET

27
JUIN

À DÉFINIR

INITIATION & ÉTHIQUE DANS L'INTELLIGENCE ARTIFICIELLE

- Introduction aux usages stratégiques de l'IA
- Optimisation des supports de présentation
- Structuration éditoriale assistée
- Anticipation des évolutions du secteur artistique

28
JUIN

MARIE L.BORGIA

CONSTRUCTION DES OUTILS PROFESSIONNELS

- Structuration du portfolio (sélection, hiérarchisation)
- Élaboration du dossier artistique
- Rédaction de la note d'intention et de la biographie
- Cohérence texte/image
- Création éditoriale (livre, catalogue, édition indépendante)

29
JUIN

À DÉFINIR

STRATÉGIE DE COMMUNICATION ET VISIBILITÉ

- Élaboration d'une stratégie de communication cohérente
- Utilisation des réseaux sociaux comme outils professionnels
- Construction d'une ligne éditoriale adaptée
- Optimisation des supports (portfolio, numérique, CV, présentation)

30
JUIN

À DÉFINIR

NEUROSCIENCE ET PERFORMANCE PROFESSIONNELLE

- Comprendre les mécanismes du stress et de la prise de décision
- Identifier les facteurs déclencheurs
- Structurer la confiance et la posture professionnelle
- Développer une capacité d'adaptation dans les contextes exigeants

01
JUILLET

MARIE L.BORGIA

PRODUCTION, EXPOSITION ET VIABILITÉ DU PROJET

- Choix techniques et formats
- Estimation des coûts de production & budgets
- Dispositifs d'exposition (scénographie, accrochage)
- Logistique et organisation

INFORMATIONS PRATIQUES

PROFIL DES STAGIAIRES

ARTISTES-AUTEUR·ICE·S

LIEU

GALERIE DOMUS REATTU

14 RUE REATTU,

13200 ARLES

DURÉE & MODALITÉS D'ORGANISATION

20 JUIN - 01 JUILLET

9H - 13H / 14H - 18H - SOIT 8H DE FORMATION

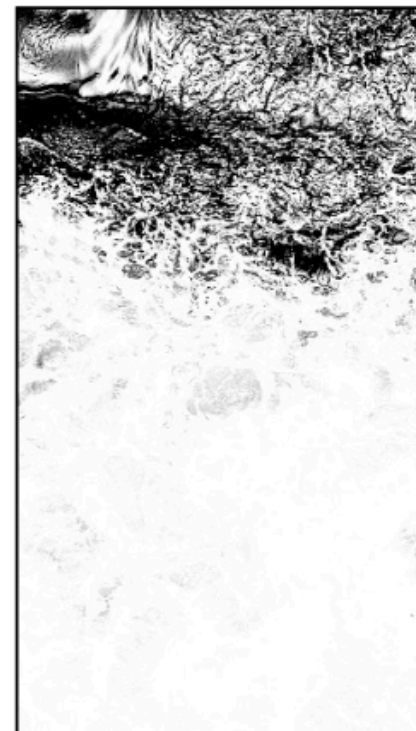
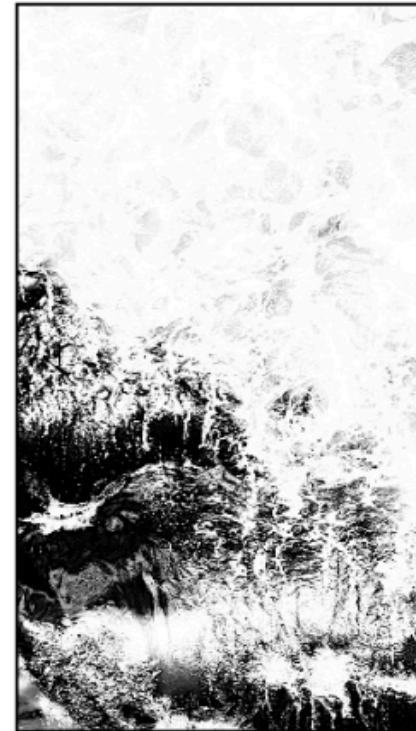
PAR JOUR

EN PRÉSENTIEL

GROUPE DE 1 À 15 PERSONNES

DÉLAIS & MODALITÉ D'ACCÈS

Le bénéficiaire doit envoyer tous les documents 5 jours avant le début de la formation, à la suite de cela il pourra intégrer la session de formation au jour et à l'heure convenu.



PRÉREQUIS

PAS DE PRÉREQUIS NÉCESSAIRES

TARIF

4 500€ TTC (PRIX EN CHARGE AFDAS)

2 000€ TTC (FONDS PERSONNELS)

ACCESSIBILITÉ

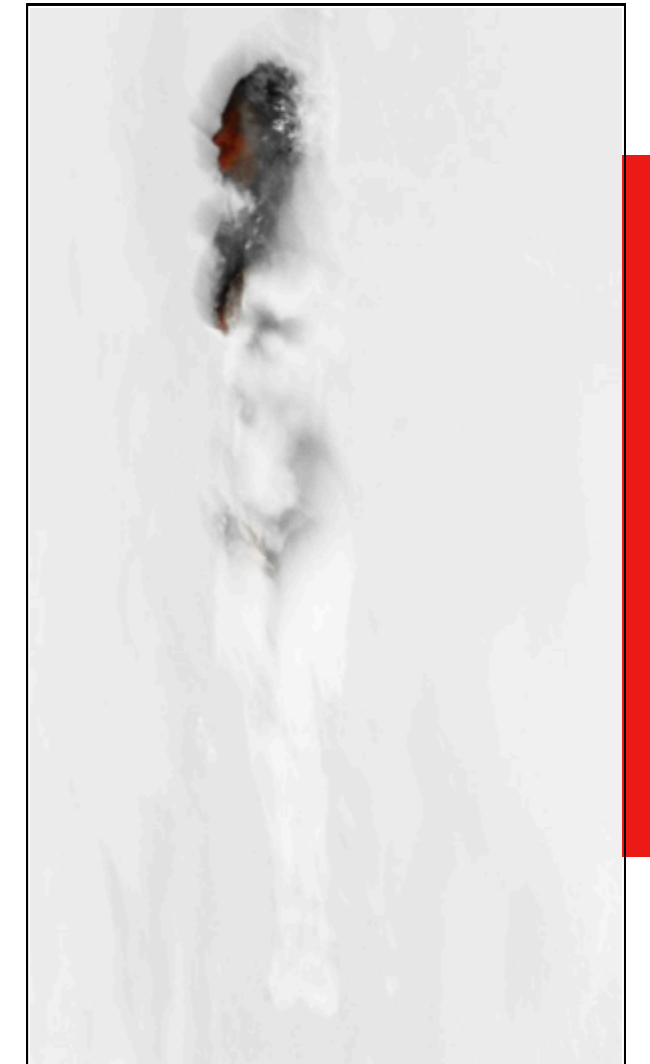
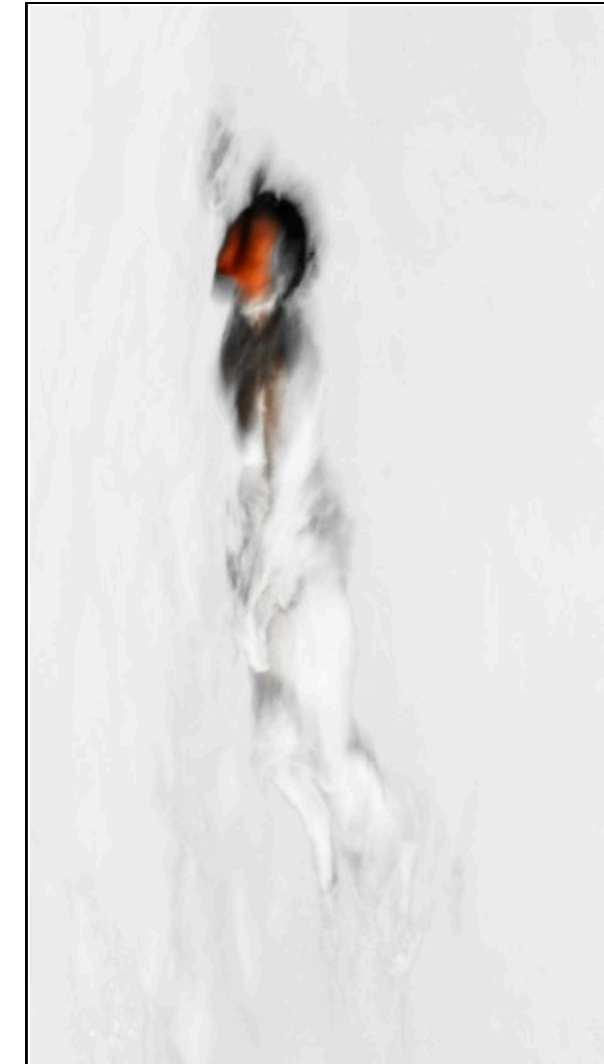
Pour toute situation de handicap merci de nous contacter pour envisager la faisabilité.

Nous nous engageons à analyser les aménagements possibles suivant la formation choisie. Les solutions sont aménagées au cas par cas, notamment : tiers-temps / choix de la modalité en présentiel ou distanciel selon les besoins de la personne.

Les aménagements n'auront pas pour but de modifier le contenu des épreuves d'évaluation et garantiront le maintien du niveau de maîtrise des compétences requis.

LIVRET DE FORMATION

- | Exercices pratiques
- | Récapitulatifs des enseignements
- | Pages de notes
- | Présentations des intervenant·e·s
- | Ressources
 - | Sites à consulter
 - | Listes de festivals, lieux, expositions...



FICHE TECHNIQUE

MOYENS TECHNIQUES

Salle de formation, tables, chaises, ordinateur, vidéoprojecteur, paperboard, fiches supports (audit SWOT, plan d'action) distribuées au format papier ou numérique

RESSOURCES PÉDAGOGIQUES

Les ressources pédagogiques sont imprimées et délivrées aux stagiaires en début de formation après appropriation pédagogique à l'aide du formateur

MODALITÉS DE SUIVI

Feuilles d'émargement par demi-journées

MOYENS PÉDAGOGIQUES

Face à face pédagogique avec les formateurs
Répartition pédagogique : 50% de théorie et 50% de pratique
Participation active des apprenants, mises en situations, exercices pratiques, cas pratiques

MODALITÉS D'ÉVALUATION

Avant la formation : Test de positionnement sous forme de QCM pour tester ses connaissances

Pendant la formation : Évaluation à chaud sous forme de QCM

Après la formation : Enquête à froid sous forme d'entretien téléphonique ou en présentiel

Réussite si plus de 60% de réponses correctes à l'évaluation à chaud
