

# L'ENVOL

PROGRAMME

## COMÉDIE MUSICALE





# L'ÉQUIPE

*Élodie Costan et Candice Nechitch*

**Élodie Costan**, Musicienne et artiste depuis toujours, formée à la pédagogie et au coaching vocal, elle accompagne aujourd'hui artistes, dirigeants et particuliers dans la maîtrise et l'expression de leur voix.

**Candice Nechitch**, Formatrice & spécialiste de l'entrepreneuriat artistique, experte en développement de carrière





# NOTRE MISSION

Donner aux artistes de comédie musicale les outils, la vision et la posture nécessaires pour structurer leur activité, se démarquer sur leur marché et vivre pleinement de leur art.

- ✓ **Accompagnement stratégique pour bâtir une carrière artistique pérenne**
- ✓ **Outils et méthodes adaptés aux réalités artistiques**
- ✓ **Programmes de formation pour allier créativité et rentabilité**
- ✓ **Coaching personnalisé pour renforcer la posture professionnelle et l'impact**

➡ **Une approche fondée sur notre double expérience : la scène et l'entrepreneuriat.**

➡ **Une vision pragmatique et humaine pour faire passer les artistes du talent à la réussite.**



# INFORMATIONS PRATIQUES



## Profil des stagiaires

Comédiens, artistes-interprètes, intermittents du spectacle ou en voie de professionnalisation, souhaitant structurer leur parcours artistique, développer leur visibilité, renforcer leur autonomie professionnelle et piloter leur carrière de manière stratégique



## Prérequis

Pas de prérequis nécessaire



## Durée et modalités d'organisation

Date :

Du 02 au 12 février 2026

Horaires : 9h00-12h00 / 13h00-17h00, soit 7h de formation par jour

Durée :

9 jours - 72h de formation

Organisation :

en présentiel

Taille du groupe : de 1 à 12 personnes



## Lieu

5, rue Froissart, 75003, Paris



## Accessibilité

Pour toute situation de handicap merci de nous contacter pour envisager la faisabilité.

Nous nous engageons à analyser les aménagements possibles suivant la formation choisie.

Les solutions sont aménagées au cas par cas, notamment : tiers-temps / choix de la modalité en présentiel ou distanciel selon les besoins de la personne. Les aménagements n'auront pas pour but de modifier le contenu des épreuves d'évaluation et garantiront le maintien du niveau de maîtrise des compétences requis.



## Délai & modalités d'accès

Le bénéficiaire doit envoyer tous les documents 5 jours avant le début de la formation, à la suite de cela il pourra intégrer la session de formation au jour et à l'heure convenu.



**Tarif 4200€ TTC**





# PRÉSENTATION GLOBALE

**“L’Envol, du talent au succès”** est une formation de 9 jours conçue pour permettre aux artistes d’adopter une posture entrepreneuriale dans leurs carrière à travers des temps d’échanges en groupe et des outils concrets.

## Objectifs pédagogiques, compétences visées

- Identifier et affirmer son identité artistique et ses emplois dans le secteur du spectacle vivant et audiovisuel.
- Créer un pitch d’artiste clair, cohérent et différenciant, adapté aux contextes de communication professionnelle.
- Comprendre et mettre en œuvre les attentes d’un casting et savoir formuler une proposition forte.
- Développer une posture mentale et physique favorable à la réussite (gestion du stress, confiance en soi, communication assertive).
- Construire des outils professionnels efficaces (Book vidéo musical 3’60, livret d’identité artistique, supports de présentation).
- Développer un réseau professionnel stratégique et comprendre l’écosystème de la comédie musicale.
- Élaborer un plan de carrière artistique clair et cohérent, fondé sur la vision, les valeurs et les objectifs personnels.





# JOUR 1

## INTRODUCTION & IDENTITÉ ARTISTIQUE

- Présentation de la formation et remise du livret de formation.
- Objectifs, valeurs et vision artistique
- Définir son identité artistique et son emploi – exercices de perception croisée
- Créer son pitch d'artiste – travail de présentation face caméra
- L'enjeu d'une proposition forte en casting – exercice pratique collectif





# JOUR 2

## L'ARTISTE EN QUÊTE DE SENS

- Renforcer l'ancrage personnel et la conscience de soi en tant qu'artiste-entrepreneur.
- Identifier ses sources de force, d'inspiration et de motivation profonde.
- Favoriser la cohérence entre l'identité artistique, les valeurs personnelles et le message porté sur scène.
- Apprendre à transformer ses vulnérabilités en leviers de créativité et de puissance d'expression.

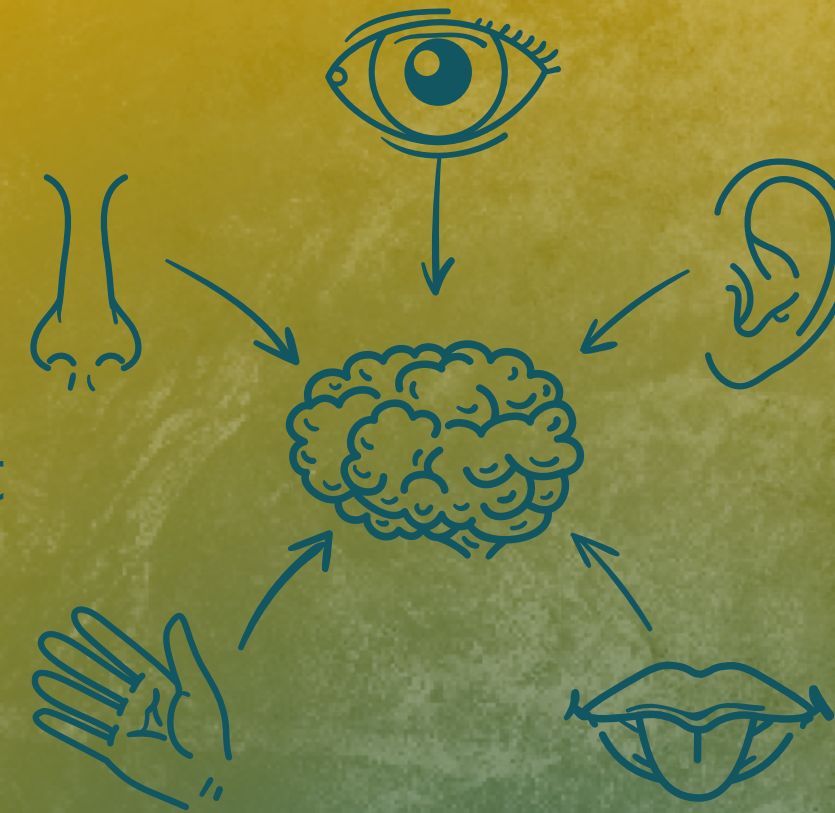




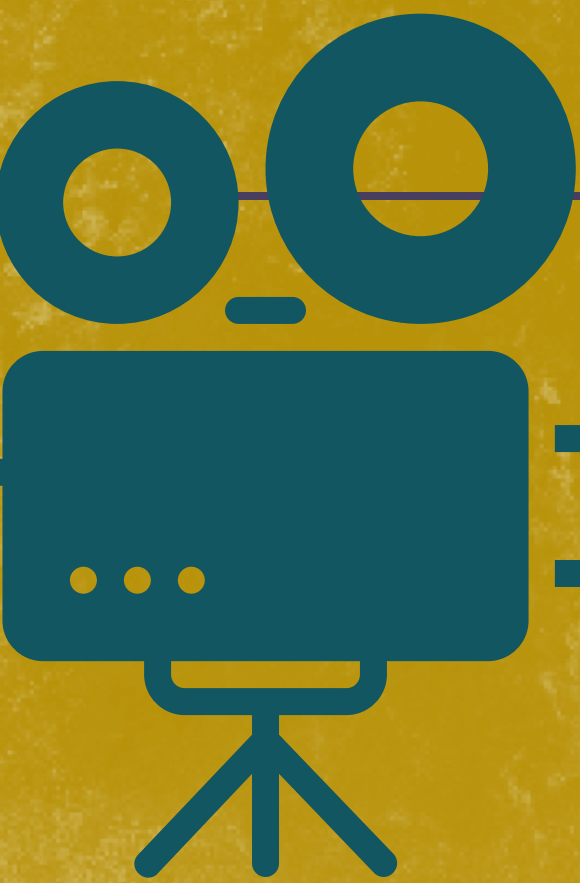
# JOUR 3

## PROGRAMMER SON CERVEAU À LA RÉUSSITE

- Comprendre le fonctionnement de base du cerveau émotionnel et cognitif (système limbique, mémoire, stress).
- Identifier ses réactions physiologiques et mentales face au stress ou à la pression d'audition.
- Mettre en œuvre des exercices cognitifs et de respiration consciente pour réguler ses émotions et sa concentration.
- Utiliser la méthode EFT (Emotional Freedom Techniques) pour libérer les tensions émotionnelles.
- Appliquer ces outils à des situations concrètes : préparation d'audition, échec, performance scénique, entretien professionnel.







# JOUR 4

## PRÉPARATION DES BOOKS VIDÉO MUSICAL 3'60

- Comprendre la philosophie et les objectifs du concept Actors 3'60 appliqué à la comédie musicale.
- Sélectionner une chanson adaptée à son identité, sa tessiture et son emploi artistique.
- Identifier trois personnages contrastés correspondant à son univers et à ses potentiels de casting.
- Construire un découpage parlé/chanté cohérent pour la caméra.
- Travailler la vocalité, la justesse et l'intention dramatique du morceau.
- Explorer les intentions de jeu et les émotions qui soutiennent la performance filmée.
- Être prêt pour le tournage du Book Vidéo Musical 3'60 (Jour 8 ou jour dédié).



# JOUR 5

## RÉUSSIR SON AUDITION

**Rencontre / Coaching avec Léovanie Raud**  
**artiste reconnue de comédie musicale**

- Comprendre les attentes spécifiques d'une audition de comédie musicale (préparation, attitude, choix du matériel).
- Mettre en place une routine de préparation physique, vocale et mentale avant une audition.
- Gérer efficacement le stress, le trac et la pression du regard extérieur.
- Exprimer une présence scénique confiante, authentique et adaptée au rôle.
- Effectuer une interprétation convaincante d'un extrait chanté ou parlé dans un temps limité.
- 





# JOUR 6

## RENCONTRE AVEC LE DIRECTEUR DE CASTING CHRISTOPHER LOPEZ

- Identifier les étapes clés d'un processus de casting professionnel (de la convocation au débrief).
- Comprendre les critères de sélection utilisés par un directeur ou une directrice de casting (emploi, énergie, cohérence du rôle, intentions, regard caméra, etc.).
- Adapter sa posture et sa communication en fonction du contexte et des attentes.
- Réaliser un casting filmé crédible et impactant, en mobilisant ses acquis des jours précédents.
- Recevoir un retour professionnel et intégrer les axes d'amélioration dans sa stratégie artistique.







# JOUR 7

## RENCONTRE AVEC LA METTEUSE EN SCÈNE JOHANNA BOYÉ

- Comprendre le rôle, les méthodes et les attentes d'un metteur en scène.
- S'intégrer dans un travail collectif en respectant les contraintes de rythme, d'espace et de jeu d'ensemble.
- Recevoir une direction d'acteur et adapter sa proposition artistique en conséquence.
- Développer sa présence scénique et sa capacité d'écoute du groupe.
- Identifier les ajustements nécessaires pour travailler efficacement en production professionnelle.



# JOUR 8

## STRATÉGIE + DÉBRIEF VIDÉO ET FORMATION

- Swot /Stratégie de carrière
- Projection des essais filmés, de la scène de groupe tournée avec le metteur en scène et des meilleurs moments de la formation
- Soirée de clôture de la formation, thématique : Trophées de la comédie musicale
- Photo imprimée pour le livret





# JOUR 9

## NETWORKING STRATÉGIQUE AVEC LA COACH DE RÉSEAUX SOCIAUX ARTISTIQUES MÉLINA BRULÉ

- La gestion optimale de vos réseaux sociaux (Facebook, Instagram, LinkedIn)
- La création de contenus dédiés aux réseaux sociaux
- La création de campagnes de publicité facebook/instagram,
- La création de newsletters
- L'utilisation de logiciels de newsletters
- Les techniques de rédaction qui fonctionnent (storytelling...)
- La mise en place d'une stratégie et d'une ligne éditoriale





# L'E

# N

# O

# COMÉDIE

# MUSICALE

LES FORMATRICES SONT DISPONIBLE À L'ADRESSE SUIVANTE :  
[NECHITCHCANDICE@GMAIL.COM](mailto:NECHITCHCANDICE@GMAIL.COM) / [ELODIECOSTAN@GMAIL.COM](mailto:ELODIECOSTAN@GMAIL.COM)

DÉLAI DE RÉPONSE DE 48H

## **Moyens techniques**

Salle de formation, tables, chaises, ordinateur, vidéoprojecteur, paperboard, fiches supports (audit SWOT, plan d'action) distribuées au format papier ou numérique

## **Moyens pédagogiques**

Face à face pédagogique avec la formatrice

Répartition pédagogique : 50% de théorie et 50% de pratique

Participation active des apprenants, mises en situations, exercices pratiques, cas pratiques

## **Ressources pédagogiques**

Les ressources pédagogiques sont imprimées et délivrées au stagiaire en début de formation après appropriation pédagogique à l'aide du formateur.

## **Modalité de suivi**

Feuilles d'émargement par demi-journées

## **Modalité d'évaluation**

Avant la formation : Test de positionnement sous forme de QCM pour tester ses connaissances

Pendant la formation : Évaluation à chaud sous forme de QCM

Après la formation : Enquête à froid sous forme d'entretien téléphonique Réussite si plus de 60% de réponses correctes à l'évaluation à chaud