

Déceler un problème mathématique.

Mathieu a 25\$ dans son porte-monnaie. Il achète un livre qui coûte 14\$ et une tablette de feuilles à 2,50\$.

Combien a-t-il dépensé en tout ?



Est-ce un problème ou une tâche mathématique ? Oui ou Non

Pourquoi ?

Déceler un problème mathématique.

Dans un autobus, il y a 48 sièges. Pour l'instant, le chauffeur attend l'arrivée des prochains passagers.

Passera-t-il une belle journée ?



Est-ce un problème ou une tâche mathématique ? Oui ou Non

Pourquoi ?

Déceler un problème mathématique.

Amélie a 18 cartes de hockey, Maxime a 24 cartes de hockey et Julien en a 5 de plus que Amélie.

Combien de cartes ont-ils ensemble ?



Est-ce un problème ou une tâche mathématique ? Oui ou Non

Pourquoi ?

Déceler un problème mathématique.

Nicolas a 11 ans. Son frère n'a que 6 ans.

Trouve la différence d'âge entre les deux garçons.



Est-ce un problème ou une tâche mathématique ? Oui ou Non

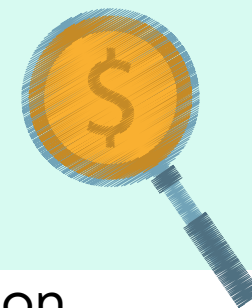
Pourquoi ?

## Déceler un problème mathématique.

Stratégie de compréhension

Un collectionneur de monnaie entre dans un magasin pour ya acheter 2 pièces rares. Il paie les pièces 50\$ chacune et entre à la maison.

Il met les pièces dans un petit boîtier vitré et les admire avec une loupe.



Est-ce un problème ou une tâche mathématique ? Oui ou Non

Pourquoi ?



Déceler un problème mathématique.

Stratégie de compréhension

Les parents de Julien ont acheté un chien. En un mois, le chien a grossi de 3 kg. Les parents trouvent le chien très exigeant. Julien s'inquiète que ses parents veuillent s'en débarrasser.

Julien gardera-t-il son chien ?



Est-ce un problème ou une tâche mathématique ? Oui ou Non

Pourquoi ?



## Déceler un problème mathématique.

Les odeurs arrivent dans ton nez sur tes récepteurs olfactifs qui sont munis de petits cils. Ils sont situés dans le haut de tes narines. Nous possédons environ 5 millions de cellules olfactives dans notre nez.

Connaissais-tu cette information ?



Est-ce un problème ou une tâche mathématique ? Oui ou Non

Pourquoi ?

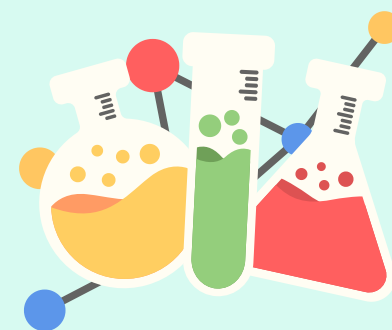


## Fiche 8

Déceler un problème mathématique.

Dans le groupe de Chantale, il y a 25 élèves. Karina a 24 élèves. Marie-Ève a 27 élèves. Chaque élève débourse 5\$ pour participer à une animation scientifique.

Combien d'argent ces trois groupes accumuleront ?



Est-ce un problème ou une tâche mathématique ? Oui ou Non

Pourquoi ?

Stratégie de compréhension



Par Chantale Bourgie

## Décoder un problème mathématique.

Au club sportif, on peut y faire du karaté, du tennis, de la danse et de la natation. Ludovic, Antoine, Xavier et Nicolas font chacun un sport différent.

Ludovic et Antoine ne font pas de karaté.

Antoine ne fait ni danse ni tennis.

Ludovic et Xavier ne font pas de tennis.

Retrouve le sport de chacun.



Est-ce un problème ou une tâche mathématique ? Oui ou Non

Pourquoi ?





De quelle couleur est le cheval blanc de Napoléon ?



Est-ce un problème ou une tâche mathématique ? Oui ou Non

Pourquoi ?



Déceler un problème mathématique.

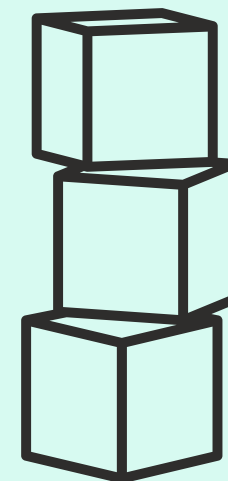
Stratégie de compréhension

Complète la tour avec les instructions suivantes.

La case rouge est au-dessus de la case verte.

La case bleue est au-dessous de la case jaune.

La case jaune est au-dessous de la case verte.



Est-ce un problème ou une tâche mathématique ? Oui ou Non

Pourquoi ?



Déceler un problème mathématique.

Au tournoi de tennis, il y avait 325 spectateurs. Durant la partie, on a vendu 56 hot-dog.

Combien de spectateurs assistaient à la partie ?



Est-ce un problème ou une tâche mathématique ? Oui ou Non

Pourquoi ?

Stratégie de compréhension



## Différencier la question d'une tâche.

**Détermine si les problèmes demandent à répondre à une question ou à effectuer une tâche.**

Trouve le nombre de kilomètres que le lièvre a parcourus dans sa journée.

Une question

Une tâche

Divise le plan du jardin selon la fraction occupée par chaque légume.

Une question

Une tâche

Combien d'argent va lui remettre la caissière ?

Une question

Une tâche

Complète le tableau en te servant des indices.

Une question

Une tâche



## Différencier la question d'une tâche.

**Détermine si les problèmes demandent à répondre à une question ou à effectuer une tâche.**

Remplis le diagramme en tenant compte des données.



Quel est le poids du sac d'épicerie ?

Une question

Une tâche

Une question

Une tâche

Complète cette suite de nombres selon la régularité.

Une question

Une tâche

Trouve tous les nombres à deux chiffres, plus petit que 100, qui sont pairs et dont l'unité est le double des centaines.

Une question

Une tâche



## Différencier la question d'une tâche.

**Détermine si les problèmes demandent à répondre à une question ou à effectuer une tâche.**

Quand Julien terminera-t-il de rembourser le montant de son prêt ?

Une question

Une tâche

Complète la suite numérique selon la régularité.

Une question

Une tâche

Entoure les figures convexes.

Une question

Une tâche

À quelle heure Jessica arrivera chez elle ?



Une question

Une tâche

## Clé de correction – *Déceler un problème mathématique*

### Fiche 1

oui

Justification : L'élève doit additionner deux montants pour trouver combien Mathieu a dépensé. Il y a une relation à établir pour répondre à une question claire.

### Fiche 2

non, ni tâche ni problème (question absurde)

Justification : La question n'a aucun lien mathématique logique avec les données. On demande si le chauffeur passera une belle journée.

### Fiche 3

oui

Justification : Il faut additionner trois quantités, dont une qui nécessite une inférence (Julien a 5 de plus que Amélie). Cela nécessite plusieurs étapes de raisonnement.

### Fiche 4

oui

Justification : L'élève a une consigne claire et directe (trouve la différence d'âge).

### Fiche 5

non, ni tâche ni problème (description)

Justification : Il s'agit d'un récit descriptif sans question mathématique.

### Fiche 6

non, ni tâche ni problème (question d'opinion)

Justification : Il s'agit d'un énoncé suivi d'une question d'opinion.

### Fiche 7

non, ni tâche ni problème (question de connaissance antérieure)

Justification : Il s'agit d'un énoncé informatif suivi et une vérification des connaissances.

### Fiche 8

oui

Justification : L'élève doit faire une addition de trois groupes, puis une multiplication. Il y a plusieurs étapes et une relation mathématique à établir.

### Fiche 9

oui

Justification : Ce problème demande une analyse logique basée sur des indices d'exclusion. L'élève doit déduire les bons sports selon les contraintes.

### Fiche 10

**✗ non, ni tâche ni problème (réponse dans la question)**

Justification : C'est une devinette connue, dont la réponse est évidente. Aucun raisonnement mathématique requis.

### Fiche 11

**✓ oui**

Justification : Il s'agit d'une tâche de positionnement logique, mais sans réelle incertitude. Il faut suivre les consignes pour compléter une tour.

### Fiche 12

**✗ non, ni tâche ni problème (réponse dans la question)**

Justification : L'information est présente dans l'énoncé. L'élève n'a pas de calcul à effectuer.

### Fiche 13

Mise en correspondance de 4 situations.

- *Lièvre* : **✓ Problème** (question claire à résoudre)
- *Jardin* : **✓ Tâche** (exécution directe d'une consigne)
- *Caissière* : **✓ Problème** (on doit déterminer une valeur à partir d'un contexte)
- *Tableau* : **✓ Tâche** (remplissage à partir d'instructions)

### Fiche 14

- *Diagramme* : **✓ Tâche**
- *Poids sac* : **✓ Problème**
- *Suite de nombres* : **✓ Tâche**
- *Nombres pairs* : **✓ Tâche avec raisonnement**

### Fiche 15

- *Prêt* : **✓ Problème**
- *Suite numérique* : **✓ Tâche**
- *Figures convexes* : **✓ Tâche**
- *Heure d'arrivée* : **✓ Problème**

# Détecter un problème ou une tâche

