

- LE MAGAZINE DE LA SAGESSE DES ARCANES, DE L'ÉSOTÉRISME ET DE LA SPIRITUALITÉ -

# tarotacadémie.

N°4

MAGAZINE

www.tarotacademie.fr



## ENTRETIEN CLARA TISSOT

ARTISTE-PLASTICIENNE CONFIRMÉE, ELLE  
CRÉE DES ŒUVRES RITUELLES OÙ LA MATIÈRE  
DEVIENT MÉMOIRE ET SYMBOLE

## Écriture créative et Tarot

COMMENT RANIMER L'INSPIRATION POUR  
DÉVELOPPER SON IMAGINATION



DANS CE NUMÉRO

18 PAGES

d'apprentissage au  
Tarot ésotérique

## On ne vous demande pas d'y croire

PHILIPPE FERRER CONÇOIT UN ORACLE  
COLLECTIF AU SERVICE D'UNE  
SPIRITUALITÉ VIVANTE

## DOSSIER TAROT

# Les créateurs de Tarot : visions et héritages

DE COURT DE GÉBELIN À OSVALDO MENEGAZZI, DE  
PAPUS À ALEISTER CROWLEY, TOUS ONT MARQUÉ  
LE TAROT D'UNE EMPREINTE SINGULIÈRE



NOVEMBRE - DÉCEMBRE 2025

tarotacadémie. magazine est une publication digitale disponible sur abonnement uniquement

Découvrez les secrets ésotériques du Tarot,  
renforcez votre intuition et explorez un art  
millénaire pour transformer votre vision du monde.



DÉCOUVRIR 

Disponible chez votre libraire

ISBN : 978-2-36188-849-7

ÉDITIONS  
EXERGUE

# Edito

## CES MAÎTRES QUI ONT DONNÉ UN CORPS AU MYSTÈRE

Il y a, dans chaque arcane du Tarot, un souffle ancien et une promesse neuve, à la fois. Comme un miroir d'encre et de feu, il nous parle, sans mots, sans dogme, mais avec une puissance qui traverse les âges. Il faut comprendre que derrière chaque ligne, chaque couleur, chaque figure, se cache, bien évidemment, une intention. Celle du créateur, de l'artiste, du mage parfois, qui a inscrit dans le Tarot une vision du monde, un secret à demi-révéle, un pont entre le visible et l'invisible.

Dans ce numéro, nous avons voulu explorer cette richesse silencieuse : le langage ésotérique du Tarot, à travers ceux qui l'ont rêvé, dessiné, transmis.

De Court de Gébelin à Osvaldo Menegazzi, de Papus à Aleister Crowley, chacun a laissé une empreinte unique. Loin d'un système figé, le Tarot devient alors un espace de dialogue entre traditions occultes, sagesse anciennes et élans créateurs.

Pourquoi est-ce essentiel aujourd'hui ? Parce que nous sommes tellement sollicités et stimulés par notre environnement que retrouver la clé symbolique d'un savoir ancien, c'est renouer avec une lecture intérieure du réel. Une lecture vivante, qui éveille, questionne, transforme, apaise et nous ancre.

Ce numéro vous invite à cela : plonger dans les arcanes comme dans un livre sacré, un grimoire ouvert par le cœur. Vous y trouverez des articles inspirés sur les grands maîtres du Tarot, des entretiens avec des créateurs d'aujourd'hui, des pratiques pour lire entre les lignes et décoder les symboles. Que vous soyez débutant ou chercheur aguerri, chaque page est une porte.

Et si, en tournant le premier arcane, vous découvriez en vous un monde encore inconnu ?

Que ce numéro vous serve de lanterne, là où le symbole devient chemin.



▲ Nathalie Mendes  
Directrice de publication

“ *Le Tarot ne trace pas le futur : il éclaire les zones d'ombre où notre être attend de s'accomplir.* ”

# Rédaction



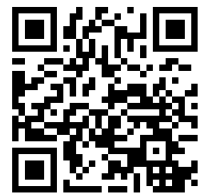
▲ **Nathalie Mendes**  
Directrice de publication

**Auteure, conférencière, ingénieure, ancienne animatrice radio, Nathalie est surtout tarologue professionnelle,** guide intuitive et coach chamanique. Avec 38 ans de pratique du Tarot ésotérique, Nathalie a fondé Tarot Académie by Sheluna pour transmettre son savoir et accompagner les passionnés.

**Coach professionnel certifié, ancien responsable d'antenne, auteur et graphiste,** Olivier partage son temps entre l'écriture et la création visuelle, animé par une passion profonde pour la nature humaine et ses mystères.



▲ **Olivier Mendes**  
Directeur artistique



**MAGAZINE NUMÉRIQUE**

Disponible où vous voulez, quand vous voulez.

L'achat de ce magazine donne droit à une lecture personnelle et non transférable. Il est interdit de le copier, le partager, le diffuser ou le redistribuer, sous quelque forme que soit (imprimée, numérique ou autre), sans l'accord écrit préalable de l'éditeur. Toute utilisation commerciale, pédagogique ou numérique des contenus doit faire l'objet d'une autorisation expresse. La diffusion du magazine au format PDF, quel que soit son mode de transmission, n'entraîne aucune cession de droits. Tous droits de reproduction, d'adaptation et de représentation sont réservés.

**Directrice de publication**  
Rédactrice en chef  
Nathalie Mendes

**Directeur artistique**  
Olivier Mendes

**Rédactrices - Rédacteurs**  
Elysabel, Sarahel Angel,  
Marc Meurisse, Christian Vidal,  
Florunes, Marie-Louise Albert,  
Jean-Didier, Sarah Masyel

**Conception éditoriale**  
Nathalie et Olivier MENDES  
38 rue de la Chênaie  
40110 Onesse-Laharie

**Abonnement**  
www.tarotacademie.fr

**Contactez la rédaction**  
ou le service publicité  
contact@sheluna.com

**tarotacadémie.**  
by Sheluna

Images, photographies, icônes (sauf avis contraire) :  
©Canva, ©Pixabay

ISSN : 3077-7739  
Dépôt légal : à parution  
Novembre - Décembre 2025 / Bimestriel N°4

#### Avis et mentions légales

Malgré le soin apporté par la rédaction de Tarot Académie et de Sheluna à la vérification et à l'exactitude des informations publiées, ces contenus proviennent de sources diverses et peuvent inclure des opinions personnelles. Dès lors, les propos, opinions, analyses ou informations exprimés dans les articles relèvent de la seule responsabilité de leurs auteurs et ne sauraient engager la responsabilité de la rédaction, de l'éditeur ou de l'imprimeur, y compris en cas d'erreurs, d'omissions ou d'atteinte aux droits de tiers. Sauf accord préalable, les manuscrits, textes, illustrations et photographies envoyés à la rédaction ne seront ni restitués ni conservés. Toute citation de marques, de noms de firmes ou de produits est faite sans intention publicitaire.

Prolongez l'expérience sur notre chaîne



**tarotacadémie.**  
by Sheluna

@TarotAcademieSheluna

Des vidéos sur le Tarot en accès libre, mais aussi des interviews.



tarotacademie.fr

# Sommaire

Novembre - Décembre 2025 / Bimestriel N°4

Tempérance :  
Une œuvre de ©Clara Tissot  
p.30



## ENTRETIEN

30 **Clara Tissot**  
Artiste-plasticienne confirmée, elle crée des œuvres rituelles où la matière devient mémoire et symbole.

## DOSSIER TAROT

- 10 Quand le Tarot prend racine : voyage dans trois lieux initiatiques
- 14 L'art et le Tarot : les styles mystiques des jeux particuliers
- 20 Quand l'art devient Tarot : les peintures zodiacales de Johfra Bosschart
- 24 Osvaldo Menegazzi : la mémoire d'un maître cartier italien



Le Tarot de Malou  
p.40



## DÉCOUVERTE

- 40 Mon jeu de Tarot est devenu mon psy !
- 44 On ne vous demande pas d'y croire : un oracle collectif pour une spiritualité vivante
- 48 Prima Materia et Tétraktys : comment passer de l'Unité aux 4 éléments

## GRANDIR

- 56 Notre perception visuelle du réel : ce que le cerveau comprend vraiment
- 62 Écriture créative avec le Tarot : et si une simple carte pouvait ranimer l'inspiration ?



Philippe Ferrer  
p.44

## MAGIE DOUCE

- 68 Entre l'ombre et la lumière : traditions magiques de novembre et décembre
- 74 Mon rituel de la bûche de Yule



## TAROT APPRENTISSAGE

- 80 L'arcane XXI  
Comprendre la symbolique du Monde
- 86 L'arcane XXI  
Explorer Le Monde par le Tarot

# Les créateurs de Tarot : visions et héritages

Créer un jeu de Tarot, c'est bien plus qu'un projet artistique ou éditorial : c'est un véritable voyage initiatique. Même si les codes symboliques des arcanes sont aujourd'hui largement diffusés et étudiés, chaque créateur qui se lance dans cette aventure est confronté à un défi singulier.

Il ne s'agit pas seulement de reproduire un langage ancien, mais de l'habiter, de le faire vibrer à travers sa propre sensibilité.

Recréer un jeu traditionnel ou inventer un Tarot original suppose de traverser les archétypes comme on traverse un miroir : avec courage, humilité, et une écoute profonde. Derrière chaque image, il y a un chemin parcouru, une vision, parfois une guérison. De nombreux artistes, mystiques, illustrateurs ou chercheurs s'y essaient. Certains échouent, d'autres révèlent une œuvre juste, lumineuse, inspirante. Ce dossier est dédié à ces créateurs de Tarot, gardiens d'un langage sacré qu'ils ont su réinventer sans le trahir.



# Quand le Tarot prend racine : voyage dans trois lieux initiatiques

par Nathalie Mendes

Il arrive, parfois, que les symboles sortent des livres, ou des arcanes du Tarot, pour s'incarner dans la matière. Ils prennent alors vie dans des lieux sacrés, construits comme des seuils silencieux où l'invisible prend forme. Dans ces lieux, le Tarot quitte les tables de tirage pour s'ancrer dans la pierre, la peinture, les jardins... comme si, le monde lui-même devenait un livre sacré.

Certains de ces lieux ne sont pas faciles à trouver. Ils restent bien cachés dans un écrin de pierre ou de verdure. On y entre souvent par hasard, ou par appel. Ce sont des chapelles cachées dans des châteaux discrets, des fresques oubliées sous la poussière ou des jardins imaginés comme des rêves éveillés. Pourtant, en traversant ces lieux emplis de mystères, on ne peut qu'être touché par ce Tarot qui s'y révèle autrement, non plus à travers des cartes, mais à travers l'art lui-même. J'ai à cœur aujourd'hui de vous emmener en voyage pour explorer trois de ces hauts lieux singuliers où l'art rejoint le Tarot.

## UNE CHAPELLE EN HAUTE-SAVOIE

Tout commence en Haute-Savoie, dans un lieu qui semble tout droit sorti d'un roman ésotérique : le Château des Avenières. Un domaine élégant posé sur les hauteurs, entre forêt et montagne, avec une vue dégagée sur le Mont-Blanc. Le château a été conçu au début du XXe siècle par Mary Wallace, une riche Américaine passionnée par les sciences occultes et l'astrologie, qui serait tombée sous le charme du site lors d'une balade sur le mont Salève.

Durant la Seconde Guerre mondiale, le château fut un refuge pour enfants malades, puis il abrita le Collège de Juilly, accueillant notamment des élèves devenus célèbres, tels que Philippe Noiret ou Claude Brasseur. Aujourd'hui, c'est un établissement Relais & Châteaux de



prestige, niché dans un parc boisé de 62 hectares, à environ 1 000m d'altitude, entre Annecy et Genève. Si le château, composé d'environ 35 pièces, fut conçu comme une demeure grandiose et un lieu de réception, ce qui le rend si singulier c'est sa petite chapelle tapie à l'arrière du bâtiment. Ajouté au château en 1917 par Assan Farid Dina, ingénieur indien, mari de Mary Wallace, l'édifice est nommé la Chapelle du Zodiaque et dès qu'on y entre, l'énergie change.

Ici, les murs sont couverts de mosaïques dorées, de signes astrologiques, de lettres hébraïques, de symboles alchimiques... et surtout, des vingt-deux arcanes majeurs du Tarot. Ils sont là, alignés, presque solennels. Le Bateleur, la Papesse, l'Amoureux, Tempérance... Tous ont été représentés dans un genre stylisé, inspiré du Tarot de Marseille, mais intégrés dans un ensemble plus vaste, où se mêlent alchimie, kabbale, ésotérisme chrétien... puisqu'on y retrouve, entre autres, des scènes évoquant la vie de Jésus, des divinités égyptiennes ou hindoues. La réalisation de cette demeure philosophale a nécessité trois ans de travaux et plus d'un million de tesselles provenant de Murano, près de Venise.

Mary aurait voulu faire de cette chapelle un lieu d'élévation spirituelle où les symboles deviendraient des compagnons de méditation.

### ◀ Peintures ésotériques

La chapelle du Zodiaque.

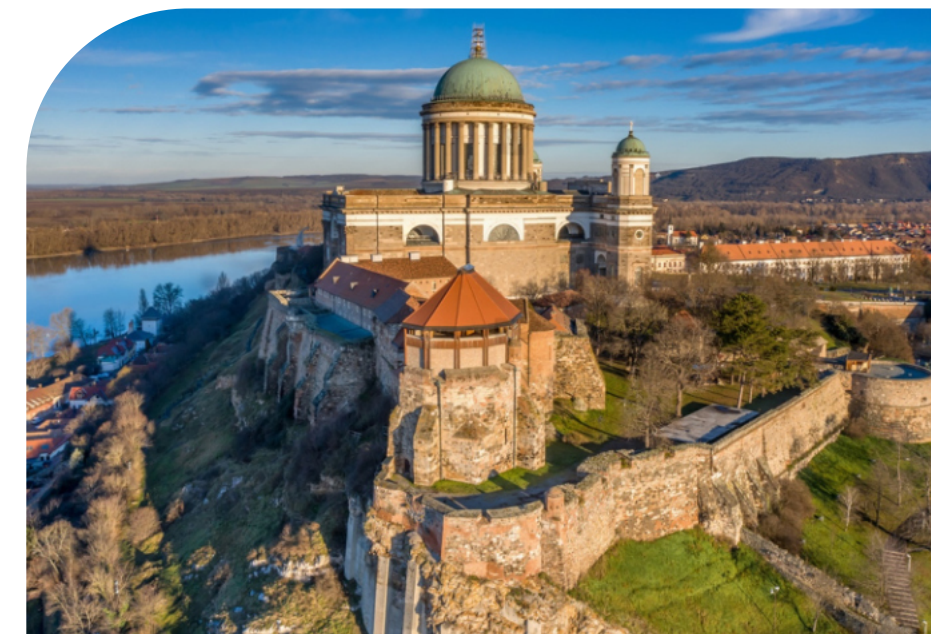
Photos ©Château des Avenières

**DÉCOUVRIR** 

Ce n'est pas un décor, c'est un langage : chaque carte, chaque motif semble répondre à une intention précise, comme s'ils étaient placés là pour guider un chemin intérieur. On ne ressort pas de la chapelle comme on y est entré : on laisse derrière soi le brouhaha mental et on en ressort avec une forme de calme intuitif, comme si quelque chose en nous avait reçu une réponse silencieuse.

## UN CHÂTEAU FORT EN HONGRIE

À des centaines de kilomètres, un autre lieu murmure lui aussi l'écho des arcanes. Je vous emmène à présent au bord du Danube, à Esztergom, ancienne capitale religieuse de la Hongrie.



C'est à la toute fin du Xe siècle que le grand-prince Géza choisit la colline d'Esztergom pour y établir sa résidence, posant ainsi les fondations d'un lieu stratégique. Au fil du temps, le château a subi de nombreuses invasions, notamment par les Tatars en 1242, suivis par les Ottomans au XVIe siècle. Ces conflits entraînèrent des destructions et des reconstructions fréquentes. Ce n'est qu'au XXe siècle que des fouilles archéologiques ont permis de retrouver des vestiges précieux.

Dans l'enceinte du château, une fresque a été découverte presque par accident, derrière un mur abîmé par le temps. Elle représente une figure féminine, paisible, versant de l'eau d'un vase à un autre. Certains y ont vu une simple allégorie médiévale. D'autres, plus sensibles à l'ésotérisme, ont reconnu Tempérance, l'un des arcanes les plus mystérieux du Tarot.

La posture, le geste, les ailes légères, le regard tourné vers l'intérieur... Tout y est. On suppose que cette peinture date de la Renaissance, peut-être inspirée par l'école florentine de Botticelli, ou réalisée par un peintre voyageur initié aux images du Tarot. Le fait qu'elle ait été cachée pendant plusieurs siècles ajoute à son mystère. Était-ce volontaire ? Cherchait-on à la protéger ? A-t-elle été oubliée ? Le lieu ne donne pas toutes les réponses, mais le silence qui l'entoure parle pour elle.

Contempler cette fresque, c'est comme voir un arcanes sortir de sa carte pour apparaître en vrai. L'image devient présence, la figure devient guide. Et même si les visiteurs ne sont pas toujours familiers du Tarot, beaucoup ressentent une paix étrange en la regardant. Comme si cette Tempérance veillait encore, au cœur d'un château qui a vu défiler les siècles.

### UN JARDIN EN TOSCANE

Pour clore ce voyage, rendez-vous en Toscane, au centre de l'Italie, où sa capitale, Florence abrite certains des chefs-d'œuvre de la Renaissance les plus reconnaissables au monde, comme notamment le David de Michel-Ange et des œuvres de Botticelli. Imaginez le tableau : le soleil, les oliviers, la mer au loin... et sur une colline sauvage, un jardin d'un autre monde : le Jardin des Tarots, créé par Niki de Saint Phalle.

C'est peut-être l'endroit le plus fou, le plus vivant, le plus vibrant de tous. Ici, les arcanes ne sont pas peints ni gravés. Ils sont sculptés à taille monumentale, recouverts de miroirs, de mosaïques, de couleurs criardes ou profondes. On y entre comme dans un rêve. L'artiste a réinterprété les archétypes du Tarot selon une perspective féminine et une puissance symbolique sans égale. Le Fou nous accueille en riant, car, pour Niki, il incarne une figure espiègle et libératrice. L'Impératrice est une mère divine, protectrice et exubérante de 15 mètres de hauteur dans laquelle Niki a d'ailleurs vécu et travaillé



▲ **Allégorie de Tempérance**  
Fresque attribuée à Botticelli dans le palais archiépiscopal de l'archevêque János Vitéz, Esztergom (1465-66)  
Photo ©Mária Prokopp  
historienne de l'art, titulaire du Prix Széchenyi.

[YOUTUBE](#)

durant la construction du jardin. La Papesse, figure mystérieuse, assise, les yeux mi-clos, un livre ouvert entre les mains, joue ici avec les miroirs et les reflets pour évoquer le mystère et la connaissance intérieure. Quant au Diable, cette figure provocante qui nous plonge dans l'inconfort tout en nous fascinant, il devient chez Niki, un être ludique, mais puissant, confrontant le visiteur à ses propres reflets.

Niki a conçu ce jardin comme une quête personnelle et spirituelle. Elle y a mis ses colères, ses douleurs, ses espoirs. Elle a modelé chaque forme de ses mains et a fait du Tarot un théâtre vivant de sa propre transformation. Pour elle, les cartes n'étaient pas un savoir extérieur, mais une manière de traduire ce qui se joue en nous : les peurs, les élans, les métamorphoses.

Il n'y a pas de parcours imposé dans le jardin. Chacun choisit son propre chemin. On peut s'arrêter devant la Tour, se cacher sous le Monde, rire avec le Soleil ou pleurer devant la Lune. Les enfants y courent, les adultes y méditent, les artistes y trouvent de l'inspiration. C'est un lieu libre, où le Tarot devient paysage, émotion, matière.



◀ **Jardin du Tarot**  
Parc artistique créé par Niki de Saint Phalle. Un véritable musée à ciel ouvert, parfaitement inséré dans le paysage vallonné de la Maremma.  
Photo ©Giardino dei Tarocchi

[YOUTUBE](#)

[DÉCOUVRIR](#)

### LE TAROT COMME EXPÉRIENCE VIVANTE

Ce qui relie ces trois endroits, le château secret de Haute-Savoie, la fresque cachée de Hongrie et le jardin solaire d'Italie, c'est cette façon unique de faire passer le Tarot de l'image à l'espace. De l'objet à l'expérience. Ils nous rappellent que les arcanes ne sont pas figés dans des cartes. Ils vivent. Ils s'incarnent dans nos lieux, dans nos histoires, dans notre monde.

Et si, finalement, ces lieux étaient eux-mêmes des arcanes grandeur nature ? Un temple, une fresque, un jardin. Trois façons de dire la même chose : que le mystère est là, disponible, pour peu que l'on ouvre les yeux... et le cœur.



◀ **Le Tarot de Botticelli**  
Atanas Alexandrov Atanassov  
Éd. Intuitives

[DÉCOUVRIR](#)



Ne manquez aucun numéro de

# tarotacadémie.

MAGAZINE  
tarotacademie.fr

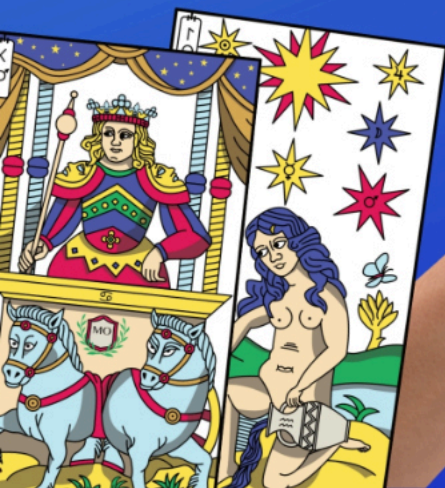


Recevez 6 numéros / an  
Magazine 100% numérique

Un magazine bimestriel d'exception, porté par une rédaction passionnée, dédiée à l'éveil des consciences. Il vous guide dans vos quêtes existentielles en explorant le Tarot et ses disciplines connexes : alchimie, numérologie, langue des oiseaux, chamanisme, symbolisme et ésotérisme...

Abonnez-vous

36€  
l'année



## Éveillez votre conscience, transformez vos liens et participez à l'harmonie d'un monde nouveau.



DÉCOUVRIR

Disponible en kindle et livre

ISBN : 979-1094675021



# APPRENDS LES ARCANES MAJEURS DU TAROT

Perce les mystères du Tarot en explorant ses symboles ésotériques et maîtrise 24 tirages originaux pour guider tes consultations.



## AU PROGRAMME

*Apprentissage  
ésotérique*

- 12 modules de formation
- 112 vidéos de cours
- 100% en ligne
- 1 welcome kit (PDF)
- Les supports pédagogiques (PDF)
- Des Notebooks et Workbooks (PDF)
- Version audio des cours

**DÉCOUVRIR** 



## EN BONUS

- Mon livre offert (voir conditions)
- Formation Intelligence émotionnelle
- Formation 24 Tirages ésotériques
- Garantie 14 jours



code de réduction  
**ACADEMIE20**

**-20%**