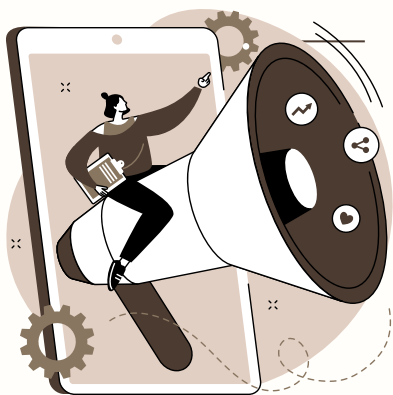


Mini Guida

Trova il tuo Tone of Voice

Come trovare il modo giusto per **parlare del tuo brand** e farlo **riconoscere** a colpo d'occhio (o di parola).



-
- ➔ *comunica con coerenza e personalità,*
 - ➔ *scegli parole e toni che rispecchiano i tuoi valori,*
 - ➔ *fai percepire professionalità e autenticità in ogni messaggio (post, bio, email, sito, etichetta...).*

Indice

- * Cos'è (davvero) il Tone of Voice 3
- * Perché anche un artigiano ne ha bisogno 4
- * I 4 elementi che definiscono il tuo tono 5
- * Esempi di toni di voce diversi 6
- * Come scoprire il tono giusto per te 7
- * Esercizi pratici per definire la tua voce 8
- * Scheda finale da compilare 9

➔ Apri il file editabile

1 Cos'è (davvero) il Tone of Voice

Il Tone of Voice è il modo in cui il tuo brand **parla**.

Non si tratta solo delle parole, ma del modo in cui le usi: il **ritmo**, **le emozioni**, **le espressioni**, **i dettagli**.

Due persone possono dire la stessa frase in modo completamente diverso:

* “Ciao, come posso aiutarti oggi?”

* “Ehi, dimmi pure!”

Entrambe corrette, ma trasmettono **due personalità diverse**.

② Perché anche un artigiano ne ha bisogno

Molti artigiani comunicano in modo “a caso”: un giorno formale, un giorno ironico, un giorno entusiasta.

Risultato? **Il pubblico non percepisce una voce riconoscibile.**

Un Tone of Voice coerente ti aiuta a:

- * farti **ricordare**,
- * **costruire fiducia**,
- * **creare un legame emotivo** con chi ti segue,
- * **distinguerti** anche se fai prodotti simili ad altri.

Le persone non si innamorano solo dei tuoi prodotti, ma del modo **in cui li racconti**.

3

I 4 elementi che definiscono il tuo tono

Puoi immaginare di “costruirla” come un piccolo personaggio con:

* Linguaggio

semplice, elegante, tecnico, amichevole, ironico, poetico...

Realizzo accessori
artigianali con
materiali riciclati”

VS

“Trasformo ciò che
altri butterebbero via
in piccoli tesori da
indossare.”

* Ritmo e stile

frasi brevi o lunghe? tono calmo o energico?

“Ogni candela è
creata con calma, a
mano, un pezzo per
volta.”

VS

“Verso, profumo,
impacchetto: ogni
candela nasce tra le
mie mani.”

* Emozione

trasmetti serenità, entusiasmo, nostalgia, fiducia?

“Regala un oggetto
fatto con amore”

VS

“Regala un’emozione
che dura nel tempo.”

* Intenzione

vuoi informare, ispirare, rassicurare, divertire, motivare?

“I nostri prodotti
sono realizzati con
cera di soia 100%
naturale.” (informare)

VS

“Le nostre candele
portano in casa un
momento di pace.”
(ispirare)

4

Esempi di Tone of Voice

Tipo di tono	Descrizione	Esempio
Amichevole e spontaneo	Tono caldo, diretto, informale, ideale per artigiani creativi e social	“Ciao, sono Giulia! Ogni gioiello che vedi qui è fatto da me, tra un caffè e una playlist di musica indie 🎵”
Elegante e minimal	Poche parole, curate e delicate. Ideale per brand raffinati e silenziosi.	“Linee essenziali, colori naturali, dettagli che parlano da soli.”
Empatico e ispirazionale	Perfetto per brand legati al benessere, ai valori e alla lentezza.	“Ogni oggetto che creo vuole ricordarti di rallentare e respirare.”
Ironico e giocoso	Tono fresco e divertente, adatto a brand giovani o colorati.	“Fatti a mano, con amore e una buona dose di glitter (che non si toglie mai 😊).”
Professionale e rassicurante	Per brand artigiani che vogliono trasmettere fiducia e qualità.	“Ogni pezzo è curato in ogni dettaglio, perché la qualità non è un’opzione.”

5 Come scoprire il tono giusto per te

Rispondi a queste domande:

* Che tipo di emozione vuoi far provare quando qualcuno legge un tuo post?

(serenità, entusiasmo, fiducia, allegria...)

* Se il tuo brand fosse una persona, come parlerebbe?

(gentile e calma / frizzante e diretta / elegante e precisa...)

* Quali brand o profili ti ispirano di più? Cosa ti piace del loro modo di comunicare?

* Come vuoi che le persone ti percepiscano dopo averti letto o ascoltato?

Esercizi pratici

– Disegna la tua persona ideale

* Esercizio 1 – Le 3 parole del tuo tono

(dagli un nome e magari un'immagine di riferimento)
Esempio: “accogliente – ironica – autentica”.

* Esercizio 2 – Riscrivi questo testo nel tuo stile

Testo neutro:
“Creo gioielli artigianali
con materiali di
qualità.”

Prova a riscriverlo in 3
modi diversi:

- con tono amichevole
- con tono elegante
- con tono ironico

* Esercizio 3 – Il tuo tono in azione

Scrivi una breve bio per Instagram o una descrizione per il tuo sito usando il tono che hai scelto.

“Ogni pezzo è fatto a
mano, unico come la
persona che lo
indosserà.”

“Fatti a mano in Italia,
con amore, caffè e un
po' di disordine
creativo 🍷🌟”

Scheda finale – Il mio Tone of Voice

* Emozioni principali da trasmettere

* Personalità del brand (3 aggettivi)

* Linguaggio da usare

* Parole da evitare

* Canali principali di comunicazione

* Esempio di frase tipica del brand
