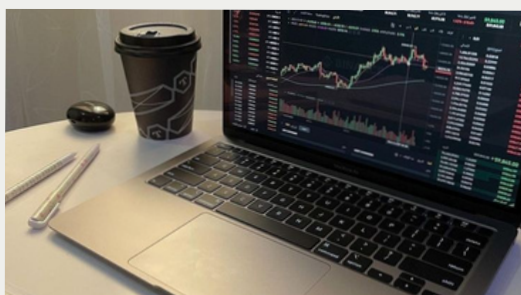


WAS IST DAS MINING RACE?



BITCOIN MINING MIT SYSTEM.

HEY, ICH BIN KAT

Im Mai 2025 bin ich bei Mining Race gestartet – ohne technische Vorkenntnisse, aber mit dem Ziel, mir ein stabiles, automatisiertes Einkommen aufzubauen. Ich wollte kein kurzfristiges Projekt, sondern etwas, das nachhaltig funktioniert. Ich habe mich entschieden, gleich mit System und Strategie zu beginnen. Denn nur so kann der Zinseszins-Effekt wirklich wirken. Mining Race ist mehr als nur eine App. Es ist ein System mit Plan, bei dem man durch Struktur, Reinvestition und Community-Unterstützung echtes Wachstum aufbauen kann.

Heute bin ich Team Coordinator und begleite mein Team auf ihrem Weg – viele davon mit null Vorwissen, aber einer klaren Vision.

Mein wichtigstes Learning: Starte nicht zufällig – starte mit Plan, Verständnis und Begleitung. Genau das möchte ich dir hier mitgeben!

INHALTE

Bitcoin Mining - einfach erklärt	03
.....
Rendite - Chancen - Risiken	05
.....
Erklärvideo	07
.....
Auszahlungen & wichtige Informationen	08
.....
Rechenbeispiele & der Zinseszins-Effekt	08
.....
Strategische Tipps	12
.....
Teamaufbau & Boni-Arten	13
.....
Dein Start - inkl. App Einrichtung	14

Bitcoin Mining einfach erklärt

Mining Race ist im Grunde genommen eine digitale Brücke zwischen klassischem Mining und moderner Automatisierung.

Statt selbst teure Hardware zu betreiben, mietest du Rechenleistung über Mining Race – alles läuft automatisch über die App.

Das bedeutet:

- Deine Mining-Karten schürfen echte Bitcoins, keine Fantasie-Coins.
- Du siehst deine Erträge transparent im Dashboard.
- Du brauchst keine Technik, keinen Strom, keine Wartung.

Vergleich: Früher versuchten viele Menschen, diese Rechenrätsel mit Computern zu Hause allein zu lösen – sogenannte Solo Miner. Aber das ist in etwa so, als würdest du alleine Lotto spielen: Die Chance auf den Hauptgewinn ist extrem gering. Mining Race funktioniert wie eine Lotto-Tippgemeinschaft. Du tust dich mit vielen anderen zusammen, bildest also einen Mining-Pool. Wenn jemand aus der Gruppe das Rechenrätsel löst, wird die Belohnung auf alle verteilt. Die Gewinnchancen steigen enorm.

Mining Race ist der Projektname bzw. die App, über die alles läuft. Dahinter steht die Firma Mining Grid. Die technische Grundlage ist ganz klassisch Bitcoin Mining – also das Bereitstellen von Rechenleistung, um das Netzwerk zu sichern und dafür belohnt zu werden.

Der Mining-Pool, dem Mining Race angeschlossen ist, gehört zu den größten weltweit. In diesem Pool werden laufend Rechenaufgaben gelöst – automatisiert und verteilt über viele Teilnehmer. Du selbst musst dafür nichts tun und auch nichts verstehen.

Und nein:

Du musst weder rechnen noch Technik können. Kein Taschenrechner, kein Fachwissen.

Bitcoin Mining einfach erklärt

Mit Mining Race erwirbst du Rechenleistung, die im Hintergrund für dich arbeitet. Nach dem Einstieg läuft alles automatisch. Du kannst einfach beobachten, wie sich dein Guthaben entwickelt.

Wenn du möchtest, kannst du das Projekt zusätzlich als Grundlage für ein Online-Business nutzen und es weiterempfehlen. Daraus kann ein Network entstehen, über das zusätzliche Einnahmen möglich sind.

Das ist optional – kein Muss und kein Zwang.

Kurz gesagt:

Du kannst Mining Race rein passiv nutzen oder aktiv daraus etwas aufbauen. Beides ist möglich.

Kontakt: office@thrivestyle.at

Ref-Code: [xadj08ajSWZfV5akDGFm](#)

Website: www.moneymitsabrina.com

Rendite - Chancen - Risiken

Chancen & Risiken

Bevor du mit Mining Race startest, ist es wichtig, beide Seiten zu kennen. Nur wenn Chancen und Risiken klar sind, kannst du eine gute Entscheidung treffen.

Chancen

- Einfacher Einstieg ohne Technik
- Du brauchst kein eigenes Gerät, kein technisches Wissen und kein Rechenzentrum. Alles läuft über die App.
- Automatisierter Ablauf
- Die Mining-Karten arbeiten rund um die Uhr. Mit der Auto-Renew-Funktion können Erträge automatisch wieder eingesetzt werden.
- Transparenz und Kontrolle
- Du siehst jederzeit, wie deine Karten laufen und welche Ergebnisse sie erzielen.
- Begleitung und Support
- Über meinen Ref-Code bekommst du Zugang zu Support-Gruppen, Calls und Strategien. Du startest also nicht allein, sondern mit Struktur.

Risiken

- Keine Garantie
- Wie bei jeder Investition gibt es auch hier keine festen Zusagen oder garantierten Erträge.
- Marktabhängigkeit
- Die Entwicklung hängt unter anderem vom Bitcoin-Preis und der allgemeinen Marktlage ab.

Kurz gesagt:

Mining Race bietet einen einfachen, strukturierten Einstieg – bleibt aber eine Investition mit Chancen und Risiken. Transparenz ersetzt keine Eigenverantwortung, hilft aber bei der Einschätzung.

Rendite - Chancen - Risiken

Wie viel Rendite kann man bei Mining Race erwarten?

Ganz wichtig vorweg: Es wird nichts versprochen. Wie bei jeder Form der Geldanlage gibt es auch hier ein Risiko: egal ob bei Bitcoin, Aktien oder ETFs.

Was es gibt, sind Erfahrungswerte.

Auf Basis der bisherigen Daten und Durchschnittswerte wird erklärt, wie sich das Mining in der Praxis entwickelt hat.

Zur Einordnung:

Der Mining-Pool, dem Mining Race angeschlossen ist, löst im Schnitt mehrmals pro Stunde Rechenaufgaben. Für jede erfolgreich gelöste Aufgabe erhält der Pool aktuell 3,125 Bitcoin. Diese Erträge werden auf alle Beteiligten verteilt – abhängig von der eingebrachten Rechenleistung.

Aus diesen Durchschnittswerten ergibt sich eine rechnerische Orientierung von etwa 4–5 % pro Monat.

Hochgerechnet bedeutet das, dass sich der eingesetzte Betrag (abhängig vom Bitcoin-Kurs) innerhalb von rund 120 Tagen um etwa 14 % erhöhen kann.

Wichtig:

Das sind keine Garantien, sondern Erfahrungswerte. Die tatsächliche Entwicklung hängt unter anderem vom Bitcoin-Preis und der allgemeinen Marktsituation ab.

Kontakt: office@thrivestyle.at
Ref-Code: [xadjo8ajSWZfV5akDGFm](#)
Website: www.moneymitsabrina.com

Erklärvideo

Manchmal hilft es mehr, ein System einmal zu sehen, statt nur darüber zu lesen. In dem Video bekommst du einen übersichtlichen Einblick in Mining Race, wie die App aufgebaut ist und wie das Ganze praktisch funktioniert.

Du siehst darin unter anderem:

- wie Mining Race strukturiert ist und wie du dich in der App orientierst
- wie Lizenzen und Karten funktionieren
- wie mögliche Erträge entstehen und wo du sie im Dashboard nachvollziehen kannst
- warum Mining Race für viele ein Einstieg in ein automatisiertes Online-Einkommen ist

Das Video zeigt echte Einblicke in die Plattform und ihre Abläufe.

Je besser du das System verstehst, desto klarer kannst du entscheiden, ob und wie du starten möchtest. Für Fragen kannst du dich auch gerne direkt an mich wenden.

[zum Video](#)

Kontakt: office@thrivestyle.at

Ref-Code: [xadj08ajSWZfV5akDGFm](#)

Website: www.moneymitsabrina.com

Auszahlungen & wichtige Informationen

Wichtige Hinweise vorab

Beim Mining trägst du selbst die Verantwortung für deine Wallet. Der Zugang liegt ausschließlich bei dir. Die 12 Wörter (Seed Phrase) sind entscheidend – gehen sie verloren, ist der Zugriff dauerhaft weg. Das lässt sich nicht rückgängig machen.

Außerdem braucht Mining Zeit. Ergebnisse entstehen nicht über Nacht. Wer sehr schnelle Gewinne erwartet, wird oft ungeduldig und steigt zu früh wieder aus.

Viele Probleme entstehen, weil sich Menschen über zufällige Links oder Videos anmelden und danach auf sich allein gestellt sind. Sie kennen die Abläufe nicht, wissen nicht, wann Auszahlungen sinnvoll sind oder machen Fehler bei der Wallet-Einrichtung. Daraus entsteht Unsicherheit und genau daraus resultieren viele negative Aussagen im Internet, die häufig auf Anwendungsfehler oder falsche Einstellungen zurückzuführen sind.

Was du über meinen Ref-Code bekommst

Wenn du dich über meinen Ref-Code registrierst, begleite ich dich durch den Prozess.

Du erhältst:

- klare Unterstützung beim Einstieg
- strategische Hinweise zur Nutzung
- Zugang zu meiner Telegram-Gruppe
- Schulungen und regelmäßige Q&A-Calls
- zusätzliche Rechenhilfen für deine persönliche Strategie

Nach deiner Registrierung und dem Kauf der Lizenz schreib mir bitte eine kurze E-Mail, damit ich dich freischalten kann:

office@thrivestyle.at

So stellst du sicher, dass du nicht allein startest, sondern mit Struktur und Orientierung.

Rechenbeispiele & der Zinseszins-Effekt

Erfahrungswert & Rahmen

- In Praxisberichten wird mit ca. 4,5% pro Monat gerechnet (Erfahrungswert, keine Garantie).
- Eine Karte läuft in diesem Beispiel ca. 120 Tage und erzielt dabei ca. 14 % (also 114 % Rückfluss) auf den Kartenpreis.

Annahmen für die Beispiele

- Kartenpreis pro Mining-Karte: 400 \$
- Rückfluss je Karte nach ~120 Tagen: 114 % → 456 \$
- Ertrag je Karte pro Zyklus: 56 \$
- Zyklen pro Jahr: 4
- Vorgehen: Erträge werden sofort reinvestiert (Auto-Renew aktiv), bis die Lizenzkapazität gefüllt ist.

Wichtiger Hinweis (keine Finanzberatung): Die folgenden Rechenbeispiele dienen nur der Veranschaulichung. Sie beruhen auf Annahmen und Erfahrungswerten und sind keine Gewinnzusage. Der Bitcoin-Preis, die Mining-Schwierigkeit und Kartenpreise können schwanken.

RECHENBEISPIELE – SO WIRKT DER ZINSESZINSEFFEKT

Rechenbeispiel 1 – Mittlere Lizenz mit 9 Karten (von Start an voll belegt)

Startsetup Lizenz (12 Monate):

- Lizenz: 300 \$
- 9 Karten à 400 \$: 3.600 \$
- Gesamtstart: 3.900 \$

Zyklus 1 (Monate 1–3)

- Rückfluss: $9 \times 456 \$ = 4.104 \$$
- Netto nach Zyklus 1: $4.104 \$ - 3.900 \$ = +204 \$$
- Noch 96 \$, bis die Lizenzkosten vollständig gedeckt sind.

Zyklus 2 (Monate 4–6)

- Reinvest: 9 Karten werden aus dem Rückfluss neu gestartet.
- Ertrag des Zyklus: $9 \times 56 \$ = +504 \$$
- Kumuliert: $204 \$ + 504 \$ = +708 \$$

Rechenbeispiele & der Zinseszins-Effekt

Zyklus 3 (Monate 7–9)

- Ertrag des Zyklus: +504 \$
- Kumuliert: 708 \$ + 504 \$ = +1.212 \$

Zyklus 4 (Monate 10–12)

- Ertrag des Zyklus: +504 \$
- Kumuliert Jahresende: 1.212 \$ + 504 \$ = +1.716 \$

Kurzfasit Beispiel 1

Break-even (Lizenz + Karten) ist praktisch nach Zyklus 2 erreicht (Lizenzkosten vollständig gedeckt). Nach 12 Monaten zeigt die einfache Reinvest-Strategie einen kumulierten Überschuss von 1.716 \$, während die 9 Karten weiterlaufen und wieder neu gestartet werden können.

Rechenbeispiel 2 – Mittlere Lizenz, Start mit 7 Karten (Lizenz wächst „von innen heraus“).

Ziel: Den Zinseszinsseffekt sichtbar machen – freie Slots füllen sich aus den Erträgen.

Startsetup Lizenz (12 Monate):

- Lizenz: 300 \$
- 7 Karten à 400 \$: 2.800 \$
- Frei verfügbare Slots: 2
- Gesamtstart (ohne Lizenz in der Rechnung, zur Verdeutlichung des Effekts): 2.800 \$

Zyklus 1 (Monate 1–3)

- Rückfluss: $7 \times 456 \$ = 3.192 \$$
- Netto Zyklus 1: $3.192 \$ - 2.800 \$ = +392 \$$
- Ergebnis: Noch 8 \$ fehlen, um eine achte Karte zu aktivieren – das passiert in wenigen Tagen des nächsten Zyklus

Rechenbeispiele & der Zinseszins-Effekt

Warum Reinvestieren so entscheidend ist

Erfahrene Miner wissen: Wachstum entsteht nicht durch ständiges Ein- und Auszahlen, sondern durch Geduld. Der Zinseszins-Effekt spielt dabei eine zentrale Rolle.

Wenn Erträge regelmäßig wieder in neue Karten fließen, erhöht sich nach und nach das gesamte Mining-Volumen. Mehr Volumen bedeutet, dass in jedem Zyklus auch mehr erwirtschaftet werden kann. Eine Karte läuft dabei ungefähr 120 Tage. Mit aktivierter Auto-Renew-Funktion werden neue Karten automatisch aus den erzielten Erträgen gekauft.

Ein einfaches Beispiel zur Einordnung

Du startest mit mehreren Karten, nutzt deine Lizenz aber nicht vollständig aus. Sobald durch das Mining genügend Erträge vorhanden sind, kauft Auto-Renew automatisch neue Karten nach. So füllt sich deine Lizenz Schritt für Schritt – ohne dass du zusätzliches Kapital investieren oder ständig manuell eingreifen musst.

Reinvestieren ist keine Pflicht.

Es ist jedoch der Hebel, mit dem aus einem Startbetrag nach und nach ein wachsendes System entstehen kann. Je länger Auto-Renew aktiv bleibt, desto stärker wirkt dieser Effekt.

Im nächsten Abschnitt geht es um die Community, mögliche Bonusmodelle und darum, wie du – wenn du möchtest – auch über Empfehlungen zusätzliche Einnahmen aufbauen kannst.

Kontakt: office@thrivestyle.at
Ref-Code: [xadj08ajSWZfV5akDGFm](#)
Website: www.moneymitsabrina.com

Strategische Tipps

Warum Reinvestieren so entscheidend ist

Erfahrene Miner wissen: Wachstum entsteht nicht durch ständiges Ein- und Auszahlen, sondern durch Geduld. Der Zinseszinsseffekt spielt dabei eine zentrale Rolle.

Wenn Erträge regelmäßig wieder in neue Karten fließen, erhöht sich nach und nach das gesamte Mining-Volumen. Mehr Volumen bedeutet, dass in jedem Zyklus auch mehr erwirtschaftet werden kann. Eine Karte läuft dabei ungefähr 120 Tage. Mit aktivierter Auto-Renew-Funktion werden neue Karten automatisch aus den erzielten Erträgen gekauft.

Ein einfaches Beispiel zur Einordnung

Du startest mit mehreren Karten, nutzt deine Lizenz aber nicht vollständig aus. Sobald durch das Mining genügend Erträge vorhanden sind, kauft Auto-Renew automatisch neue Karten nach. So füllt sich deine Lizenz Schritt für Schritt – ohne dass du zusätzliches Kapital investieren oder ständig manuell eingreifen musst.

Reinvestieren ist keine Pflicht.

Es ist jedoch der Hebel, mit dem aus einem Startbetrag nach und nach ein wachsendes System entstehen kann. Je länger Auto-Renew aktiv bleibt, desto stärker wirkt dieser Effekt.

Im nächsten Abschnitt geht es um die Community, mögliche Bonusmodelle und darum, wie du – wenn du möchtest – auch über Empfehlungen zusätzliche Einnahmen aufbauen kannst.

Kontakt: office@thrivestyle.at
Ref-Code: [xadj08ajSWZfV5akDGFm](#)
Website: www.moneymitsabrina.com

Teamaufbau & Boni-Arten

Mining Race ist kein klassisches Network-System – aber du kannst es optional nutzen, um dir ein Team aufzubauen oder mit eigenen Unterkonten vom Bonus profitieren. Dabei sind jedoch einige wichtige Dinge zu beachten!

Bonusarten (einfach erklärt)

- Direct Bonus: Sofort-Cashback für Unteraccount
- Partner Grid Bonus: Beteiligung an Unteraccounts mit bis zu 4% je Karte
- Network Bonus: 10% auf die Volumenpunkte der niedrigeren Seite Rank Bonus: Belohnungen für erreichte Stufen

FAQ & SICHERHEIT

- Was passiert, wenn ich mein Handy verliere?
Nur mit deiner 12-Wörter-Seed-Phrase kannst du dein Konto wiederherstellen.
- Wie lange dauert eine Auszahlung?
In der Regel wenige Stunden bis 1–2 Tage. Achte auf das richtige Netzwerk
- Kann ich jederzeit auszahlen?
Ja – aber Erträge wachsen stärker, wenn du sie reinvestierst.
- Was, wenn ich Hilfe brauche? Kontaktiere mich per Mail:
office@thrivestyle.at

Kontakt: office@thrivestyle.at
Ref-Code: [xadjo8ajSWZfV5akDGFm](https://www.moneymitsabrina.com/ref/xadjo8ajSWZfV5akDGFm)
Website: www.moneymitsabrina.com

Dein Start - inkl. App Einrichtung

In diesem Kapitel findest du deine komplette Anleitung für den sicheren Start mit Mining Race – inklusive App-Einrichtung, Ref-Code, Wallet-Sicherung und Zugang zu allen Bonus-Vorteilen.

Wichtig: Registriere dich ausschließlich über meinen offiziellen Ref-Code, um Zugriff auf alle Boni und Hilfen zu erhalten:

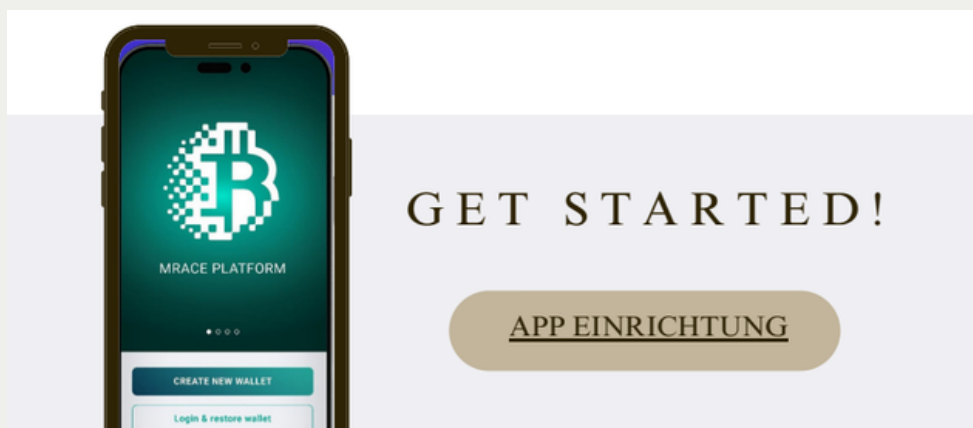
Ref-Code: **xadjo8ajSWZfV5akDGFm**

Nur über diesen Code bekommst du:

- Zugang zur Telegram-Gruppe mit täglichem Support Zoom-Calls für Fragen, Updates und Schulungen
- Video-Tutorials für alle wichtigen Schritte Direkten
- Kontakt bei technischen Fragen
- Bonus-Rechenhilfe & Strategietipps

APP EINRICHTUNG

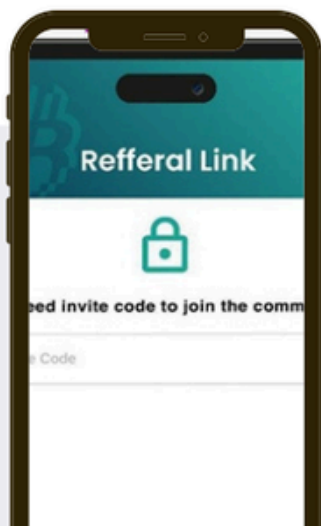
- Lade die Mining Race App kostenlos aus deinem App-Store herunter und registriere dich
- Hier kommst du direkt zur App Öffne die App und tippe auf „Create new wallet“.
- Gib deine E-Mail-Adresse und ein sicheres Passwort ein.
- Notiere deine 12-Wörter-Seed-Phrase auf Papier – niemals digital speichern!
- Diese Wörter sind dein einziger Zugang zu deinem Konto.
- Bewahre sie sicher offline auf.
- Bestätige einige Wörter, um zu zeigen, dass du sie richtig notiert hast.
- Aktiviere dein Konto über die Bestätigungsmail.



Dein Start - inkl. App Einrichtung

LIZENZ & KARTENKAUF

- Wähle eine Lizenz, um mit dem Mining zu beginnen. Sie bestimmt, wie viele Karten du gleichzeitig aktiv haben kannst zum Beispiel die PREMIUM Lizenz mit 9 Kartenplätzen oder die Platinum Lizenz mit 30 Kartenplätzen. Deine Lizenz läuft ein Jahr und kann danach erneuert werden, sie erneuert sich nicht automatisch.
- Wähle die Anzahl der Mining Karten mit der du deine Lizenz füllen möchtest
- Sobald du zur Bezahlung kommst (egal ob Kreditkarte oder Krypto), fragt das System nach einem Ref-Code.
- Hier diesen Ref-Code: xadjo8ajSWZfV5akDGFm eingeben um von Bonusprogramm Telegramgruppe mit Support zu profitieren
- Tipp: Wähle gleich eine Lizenz, die zu deiner Strategie passt. So nutzt du den Zinseszinsseffekt optimal.



GET STARTED!

APP EINRICHTUNG

Dein Start - inkl. App Einrichtung

BEZAHLVORGANG

Du kannst mit Kreditkarte oder Krypto bezahlen

- Wenn du mit Kreditkarte bezahlst (wähle im Checkout "FIAT") Es ist mittlerweile einige Male passiert, dass die Banken die Kreditkartenzahlungen abgelehnt haben. Dies liegt nicht an Mining Race, sondern an deiner Bank!

In dem Fall hast du zwei Optionen:

- Du kannst dich an deine Bank wenden und bitten, die Transaktion freizugeben. Solltest du dich für die Zahlung mit Fiat Geld entscheiden, wird dein zu zahlender Geldbetrag ganz am Ende im letzten Schritt des Checkouts in AED umgerechnet. Es handelt sich dabei um die Währung der Vereinigten Arabischen Emirate und so werden aus 2.000 USD schon einmal 7.500 AED.
- Sei unbesorgt, diese Umrechnung ist normal. Du kannst deine Beträge jederzeit mit einem Online Währungsrechner gegenprüfen!
- Alternativ zahle mit Krypto und melde dich gern bei Fragen per Mail bei mir office@thrivestyle.at.

Kauf mit Krypto:

Wenn du mit Krypto bezahlen möchtest, hast du zwei bewährte Möglichkeiten:

BITGET (empfohlen für viele Einsteiger)

Bitget ist eine benutzerfreundliche Handelsplattform, über die du ganz einfach USDT (Tether) kaufen und an Mining Race senden kannst. Du erhältst dort eine eigene Wallet-Adresse, über die du den Betrag überweist. Anleitung mit Bitget

GUARDARIAN (Alternative für Direktkauf)

Guardarian ermöglicht es dir, direkt mit Kreditkarte oder Banküberweisung Krypto zu kaufen, auch ohne eigenes Wallet-Konto. Du gibst einfach den Betrag ein, den du investieren möchtest, und Guardarian wandelt ihn automatisch in USDT um und sendet ihn an deine Mining Race Tether Adresse.

Dein Start - inkl. App Einrichtung

Anleitung mit Guardarian :

ACHTUNG: Kaufe hier bitte USDT und NICHT wie im Video angegeben USDC.

Wichtig: Prüfe immer sorgfältig die Adressen und Netzwerke, bevor du eine Transaktion abschickst. Falsche Angaben können zu Verlusten führen, die nicht rückgängig gemacht werden können. Bitte schau dir das Infvideo zu Bitget an um korrekt vorzugehen. Gerne kannst du mir eine E-Mail senden und ich begleite dich via Zoom oder Telefon beim Einstieg.



Sobald du registriert bist und deine Lizenz erworben hast, sende mir eine kurze E-Mail, damit ich dich in den Supportbereich aufnehmen kann:

office@thrivestyle.at

Ich füge dich anschließend hinzu zu:

- unserer Telegram-Community mit über 700 Mitgliedern
- Zoom-Calls & Schulungen
- aktuellen Strategien & Updates
- direkter Hilfe bei Fragen

Nur wer sich nach der Registrierung über diesen Code [xadjo8ajSWZfV5akDGFm](#) meldet, erhält Zugang zu diesen Angeboten.

Geschafft - willkommen im Team

Du weißt jetzt, wie Mining Race funktioniert, welche Chancen es bietet, worauf du achten musst und wie du sicher startest.

Dieses E-Book soll dir helfen, nicht planlos einzusteigen, sondern mit Struktur, Strategie und Begleitung. Denn wer das System versteht, kann es langfristig für sich nutzen.

Ich begleite dich gern auf deinem Weg, dein eigenes passives Einkommen aufzubauen – Schritt für Schritt, mit Plan und Vertrauen.

Kontakt: office@thrivestyle.at

Ref-Code: [xadj08ajSWZfV5akDGFm](#)

Website: www.moneymitsabrina.com

Telegram-Gruppe: Zugang nach Anmeldung per E-Mail Starte nicht allein – starte mit System, Wissen und Unterstützung.

Dein Einstieg beginnt dort, wo andere aufhören: mit Strategie

Deine Zukunft beginnt heute!
Ich und das gesamte Team freuen uns auf dich!

Katrin

Team Coordinator Mining Race

