

*50 Ideias de Ambientes para
transformar o seu alojamento num
verdadeiro refúgio memorável*

Inspire-se e juntos, co-criemos o ambiente único do seu alojamento ou casa de hóspedes.

L'intérieur de demain – O seu parceiro para revelar a alma do seu espaço de acolhimento.

Índice

Por que é que o ambiente é o seu melhor trunfo comercial	1
Como escolher um ambiente que reflita a sua identidade.....	2-3
3 estilos regionais para 3 tipos de alojamentos/turismo rural.....	3-4
Os 10 grandes universos de ambientes.....	5 - 6
50 ideias de ambientes - Natureza & materias brutos.....	7
Boho chic & slow life.....	8
Campo chic & casa de família.....	9
Espírito à beira-mar	10
Minimalista acolhedor.....	11
Vintage & antiguidades selecionadas.....	12
Espírito de atelier criativo	13
Montanha cosy & cocooning	14
Contemporâneo suave & minimalista.....	15
Inspiração casa de artista.....	16
Como não cair no estilo "manta de retalhos"	17 -18
Transforme o seu alojamento, conte a sua história.....	19 - 20

Porque o ambiente é o seu melhor trunfo comercial

Dedica-se de corpo e alma ao seu alojamento local ou casa de hóspedes. Acolhe com carinho, cuida de cada detalhe e está sempre presente para os seus hóspedes. E, no entanto, sente que falta algo para realmente se destacar no mercado.

A época baixa continua a ser um desafio, as reservas nem sempre aparecem como desejava e hesita em aumentar os preços por receio de perder clientes. Olha para aqueles alojamentos 'instagramáveis' que estão sempre esgotados e pergunta-se: o que é que eles têm que eu não tenha?



A resposta resume-se a uma palavra: **o ambiente**. Mas, mais do que uma imagem, trata-se de criar um habitat consciente. Este documento ajuda-o a revelar a alma do seu espaço, utilizando alavancas profundas:

- **O bem-estar emocional:** para que a disposição e as cores acalmem a mente logo à chegada (**Neuroarquitetura & Psicologia do Habitat**).
- **A harmonia invisível:** para uma energia fluida e um sono reparador (**Feng Shui & Geobiologia**).
- **A saúde do espaço:** para um interior saudável com materiais naturais (**Design Ecológico**).

Cada uma das 50 ideias deste guia foi pensada de acordo com estes princípios. Ao aplicá-las, não está apenas a criar uma decoração bonita: está a criar um refúgio que justifica preços mais elevados e desperta uma paixão imediata.

Como escolher um ambiente que reflita a sua identidade



A História do lugar

A sua casa tem memória: uma quinta recuperada, uma casa com varias gerações, um antigo celeiro? Baseie-se nessa identidade em vez de a ignorar.



A Localização

Montanha, beira-mar, campo, vinhas? A sua decoração interior deve dialogar harmoniosament e com o exterior.



Os seus valores

Ecologia, artesanato local, slow life, criatividade? O seu ambiente deve encarnar aquilo que é realmente importante para si.



Os materiais regionais

Pedra local, madeira da região, barro cozido tradicional? Cada região oferece uma paleta natural única. Utilizar estes materiais autênticos cria uma coerência visual e uma ligação emocional com o território.

Em resumo, escolher um ambiente é escutar a energia do lugar para tranquilizar os seus hóspedes através de uma abordagem neuro-sensorial.

Antes de se lançar na decoração, reserve um momento para refletir sobre estas questões essenciais:

- O que deseja que os seus hóspedes sintam ao cruzar a soleira da sua porta?
- Que memória emocional deseja que eles levem consigo?
- Qual é a história única que apenas o seu espaço pode contar?
- Que elementos arquitetónicos ou naturais merecem ser destacados?

O alinhamento entre a história do lugar, a sua personalidade e as expectativas dos seus clientes cria essa magia que transforma um alojamento comum, num destino cobiçado. Não se trata de agradar a toda a gente, mas sim de atrair os hóspedes certos — aqueles que vibram com o seu universo.

3 estilos regionais para 3 tipos de alojamentos e turismo rural

A identidade do seu alojamento está intrinsecamente ligada à região onde se insere. Ao adotar um estilo arquitetónico e decorativo que se inspira nas raízes locais, oferece aos seus hóspedes uma experiência imersiva e autêntica.

Apresentamos três ambientes regionais distintos, pensados para transformar a sua propriedade num destino memorável, centrando-se nos materiais locais e no caráter único de cada lugar.

Costa & Beira-Mar

Evoque a brisa marítima e a serenidade das férias com um estilo costeiro luminoso. Privilegie paletas de cores suaves: branco perola, azuis claros e tons de areia. Integre elementos naturais, como madeira flutuante, cordas, conchas e seixos para um ambiente autêntico. Os têxteis leves, como o linho e o algodão, bem como o mobiliário em vime ou madeira branqueada, reforçarão esta atmosfera arejada e refrescante. O uso de materiais locais, como madeira recuperada de barcos ou a pedra calcária das regiões costeiras, é essencial para ancorar o seu alojamento no seu cenário natural e conferir-lhe uma alma verdadeiramente marítima.

Norte & Interior Serrano

Para um alojamento com o caráter do Norte ou das Beiras, aposte num charme rústico e acolhedor. As paredes em pedra aparente, as vigas em madeira maciça e as lareiras tradicionais são elementos indispensáveis. As cores profundas e terrosas, associadas a toques de padrões discretos, criarão uma atmosfera acolhedora e envolvente. Móveis robustos em madeira escura, mantas de lã espessa e uma iluminação suave contribuirão para esta sensação de refúgio. A autenticidade reside no uso de materiais da terra: o granito local para as paredes, o castanheiro para as carpintarias e o xisto para os telhados, garantindo assim um estilo fiel à região.

Montanha & Sul

"Quer o seu alojamento esteja aninhado na serra ou banhado pela luminosidade do sul atlântico, o objetivo é criar um espaço onde apeteça recarregar energias. Os estilos de montanha e do Sul partilham o amor pelos materiais brutos: pedras locais quentes, madeira maciça e barro. Na montanha, predominam as texturas densas, as mantas de pelo e os tons amadeirados; já no Sul, as cores claras, as paredes caiadas e as cerâmicas trazem uma nota de frescura e leveza. A integração destes elementos — seja a pedra de cantaria para uma fachada ou o pinho manso para os interiores — é crucial para que o alojamento se integre harmoniosamente na sua paisagem.



Os 10 Grandes Universos de Ambiente

Descubra os dez universos de ambiente particularmente adaptados a alojamentos e casas de hóspedes de charme. Cada um possui a sua própria personalidade e pode ser adaptado de múltiplas formas, dependendo do seu espaço e das suas preferências.

1

Natureza & Matérias Brutas

A autenticidade dos materiais nobres: pedra, madeira, linho. Uma ligação direta com a natureza.

Palavras-chave: Terra, autenticidade, serenidade, matérias tácteis, luz suave

2

Bohème Chic & Slow Life

A arte da mistura equilibrada: têxteis étnicos, plantas generosas e objetos com história, escolhidos com intenção

Palavras-chave: Viagem, criatividade, texturas ricas, cores quentes, liberdade.

3

Campo Chic & Casa de Família

A elegância intemporelle de uma habitação com caráter, onde cada objeto tem a sua própria história.

Palavras-chave: Tradição, requinte discreto, branco sujo, rendas, mobiliário com pátina.

4

Espírito Beira-Mar

A leveza da maresia: cores claras, mobiliário de aspeto lavado e uma atmosfera arejada e repousante.

Palavras-chave: Azul profundo, branco luminoso, madeira flutuante, transparência, horizonte.



Os 10 Grandes Universos de Ambiente (continuação)

5

Minimalismo Acolhedor

A arte do essencial: poucos objetos, mas escolhidos com rigor. O espaço respira, o olhar descansa.

Palavras-chave: Depurado, clareza, calma, materiais suaves, funcionalidade estética.

6

Vintage & Curadoria de Antiguidades

O charme de épocas passadas reinterpretado com gosto: anos 50, 70 e mobiliário recuperado com valor.

Palavras-chave: Nostalgia, originalidade, cores retro, achados únicos, história.

7

Espírito Atelier Criativo

A inspiração dos espaços de criação: volumes generosos, luz natural e materiais industriais suavizados.

Palavras-chave: Criatividade, tetos altos, metal com pátina, arte, liberdade.

8

Montanha Cosy & cocooning

A atmosfera envolvente dos chalés, o estalar do fogo na lareira e a suavidade das peles sintéticas e das lãs.

Palavras-chave: Refúgio, calor, madeira, intimidade, tranquilidade.

9

Contemporâneo Suave & Minimalista

Modernidade com alma : lia modernidade sem frieza: linhas puras suavizadas por materiais naturais e uma paleta de tons neutros.

Palavras-chave: Elegância, sofisticação, bege, cinza suave, equilíbrio.

10

Boho Urbano & Street Art

A energia das capitais criativas: tijolo rustico (barro cozido) à vista, obras de arte urbana e mobiliário vintage industrial.

Palavras-chave: Juventude, criatividade urbana, cores, liberdade, autenticidade.

50 Ideias de Ambientes

Natureza & Matérias Brutas

01

A Parede de Pedra Revelada

Liberte uma parede do seu reboco para revelar a pedra antiga. Ilumine-a com uma luz rasante e suave. Os seus hóspedes poderão tocar na história do lugar, criando uma ligação tátil com o passado.

03

Têxteis em Linho Lavado

Invista em lençóis, toalhas de mesa e cortinados em linho natural. A sua textura nobre e o cair descontraído criam um luxo discreto e ecológico, que justifica preços mais elevados.

05

Vigas Realçadas

Em vez de as pintar, trate as suas vigas antigas com um verniz de proteção natural que revele os veios da madeira. Instale uma iluminação indireta que crie jogos de sombras arquitetónicos.

02

A Cabeceira de Cama em Madeira Bruta

Crie uma cabeceira de cama com tábuas antigas recuperadas, lixadas mas mantendo as suas imperfeições. A madeira não tratada confere autenticidade e um calor natural, ideal para um sono reparador.

04

O Canto de Relaxamento com Vista para a Natureza

Instale uma poltrona confortável em frente a uma janela grande, com uma manta de lã. Adicione uma mesa de apoio para uma infusão. Crie este lugar de pausa onde o interior dialoga com o exterior.



Boho Chic & Slow Life

- ***O Tapete Kilim Vintage ou Arraiolos***

Encontrado num antiquário ou feira de velharias, um tapete Kilim ou arraiolos confere instantaneamente cor e história. Coloque-o na entrada ou aos pés da cama para dar estrutura visual ao espaço.

- ***O Candeeiro de Teto em Macramé***

Sobre a zona de refeições ou num quarto, um candeeiro artesanal em macramé filtra a luz com suavidade e confere aquele toque boémio imediatamente reconhecível.

- ***O Jardim de Interior Exuberante***

Multiplique as plantas verdes de tamanhos variados: fetos, monstera e suculentas. Estas purificam o ar e criam uma 'selva urbana' relaxante que seduz os hóspedes que vêm das grandes cidades.

- ***Almofadas em Tecidos Étnicos***

Misture padrões berberes, ikat e têxteis indianos sobre um sofá de tons neutros. Esta acumulação harmoniosa é um convite ao descanso e a uma viagem interior.

- ***O Canto de Leitura "Nómada***

Instale pufes baixos, almofadões no chão e uma estante aberta. Crie este espaço informal que encoraja os hóspedes a abrandar e a saborear o momento presente.

Campo Chic & Casa de Família



➔ *O Louceiro Antigo Recheado*

Restaurar um louceiro de família e exponha a sua loiça de peças desemparelhadas. Esta encenação cria um sentimento de herança e autenticidade.

➔ *A Mesa de Quinta Conviveal*

Uma mesa comprida em madeira maciça com pátina acolhe os pequenos-almoços. Decore-a com uma toalha de linho branco e ramos de flores do campo para um requinte rústico.

➔ *As Cortinas de Renda Antiga*

Recupere ou adquira cortinas de renda autêntica. Elas filtram delicadamente a luz e acrescentam uma elegância intemporal que transmite conforto e charme.

➔ *O Recanto da Lareira Decorado*

Valorize a sua lareira com um espelho antigo sobre a mesma, castiçais na prateleira e um cesto de vime para a lenha. É a garantia de um ponto focal acolhedor.

➔ *A Coleção de Molduras de Família*

Crie uma galeria de molduras antigas douradas com gravuras botânicas ou fotografias em tons sépia. Esta acumulação conta uma história sem precisar de palavras.

Espírito de Beira-Mar

A Paleta Branco & Azul Profundo

Pinte os elementos em madeira (vigas, aduelas de portas e janelas) em branco brilhante e uma parede de destaque em azul-marinho. Esta combinação evoca imediatamente o oceano e confere uma frescura visual instantânea.

O Mobiliário Desgastado pela Maresia

Escolha ou crie você mesmo uma pátina em móveis com um aspeto envelhecido, como se tivessem sido tocados pelo tempo e pelo sal. Este mobiliário descontraído é um convite direto ao descanso.

Os Candeeiros de Vidro Soprado

Instale candeeiros de teto em vidro transparente ou azulado que recordem as boias de vidro dos pescadores. A luz atravessa o vidro e cria reflexos aquáticos nas paredes.

O Terraço com Velas de Sombreamento

Instale velas triangulares brancas que ondulam com o vento. Elas criam zonas de sombra dinâmicas e uma estética que recorda um veleiro ancorado.



Minimalismo Aconchegante

O Quarto de Estilo Zen

Limite o mobiliário ao essencial: cama baixa, mesa de cabeceira e um candeeiro de design. As paredes brancas e o chão em madeira clara criam um refúgio de serenidade.

A Arrumação Invisível

Instale armários embutidos que se fundem com as paredes. A ausência de “ruído” visual liberta a mente e permite que os hóspedes consigam realmente se desconectar.

A Textura através dos Têxteis

Numa decoração minimalista, acrescente conforto através das matérias: lã, algodão favo de mel ou um veludo discreto. Três texturas são suficientes para criar uma sensação de aconchego.

A Peça de Arte Única

Coloque uma única peça de destaque: uma escultura, uma cerâmica artesanal ou uma obra gráfica. No vazio do espaço, ela torna-se um ponto focal poderoso e memorável.



Vintage & Peças de Coleção



O Telefone de Disco Restaurado

Transformado em candeeiro ou simplesmente exposto como peça decorativa, um antigo telefone de disco torna-se um objeto de conversa e um detalhe nostálgico que desperta sorrisos.



O Rádio Vintage Funcional

Encontre um rádio dos anos 60 restaurado e a funcionar. O design retro alia-se à utilidade prática para conferir um toque autêntico e musical ao ambiente.



As Malas de Viagem Empilhadas

Agrupe malas de viagem vintage de diferentes tamanhos e cores num canto da divisão. Elas evocam o espírito da aventura e criam uma decoração original que pode servir de arrumação funcional.



Os Cartazes Publicitários Antigos

Emoldure cartazes vintage autênticos (estações de comboio, produtos regionais ou eventos históricos). Eles ancoram o espaço numa época e num território, contando a história do local.



O Espelho de Barbeiro

Pendure um espelho de barbeiro a 3 faces na casa de banho. O seu lado teatral e elegante transforma um gesto quotidiano num verdadeiro ritual de cuidado pessoal.

Espírito de Atelier Criativo

A Divisória em Vidro e Ferro

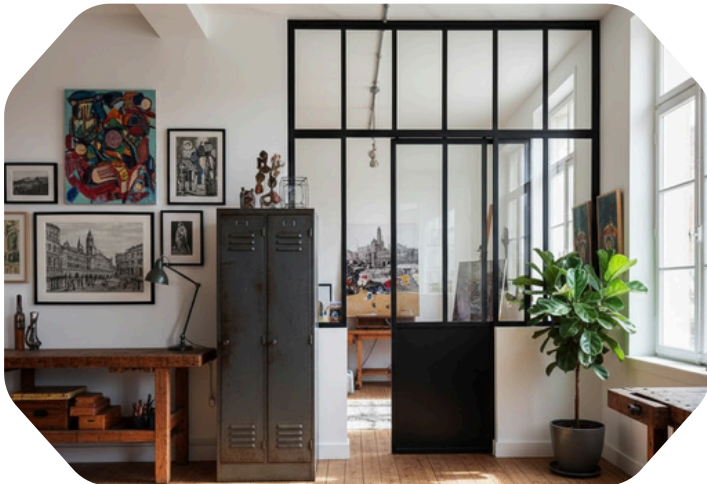
Instale uma estrutura de vidro e ferro (estilo atelier) entre dois espaços para multiplicar a luz natural, mantendo as áreas independentes. O efeito loft industrial é um fator de sedução imediato.

O Mobiliário Industrial com Pátina

Recupere cacifos metálicos de fábrica ou bancadas de trabalho antigas. A sua robustez e a pátina do tempo conferem um caráter autêntico e uma personalidade única ao espaço.

A Curadoria de Arte Local

Exponha obras autênticas de artistas locais (pinturas, gravuras ou fotografia) e renove a seleção regularmente. Os hóspedes sentirão que estão alojados num espaço cultural vivo e dinâmico.



Montanha cosy & cocooning



A Salamandra como Centro das Atenções

Instale uma salamandra de design que se torne o coração da sala comum. Disponha assentos confortáveis ao seu redor para criar um círculo de calor e convívio, típico de um refúgio de montanha.



Mantas de Lã Envolventes

Multiplique as mantas fofas sobre os sofás e as camas. Lã campaniça, lã merino ou burel – privilegie as matérias nobres que convidam ao cocooning e ao máximo aconchego.



A Janela Panorâmica Enquadrada

Se tiver vista para a montanha, liberte completamente uma janela e instale um banco de janela com almofadas. A paisagem transforma-se num quadro vivo que convida à contemplação.



A Iluminação com Velas

Preveja velas autênticas (de cera natural e em suportes seguros) em cada divisão. A sua luz dançante cria uma atmosfera íntima e um calor que a eletricidade não consegue igualar.



O Cesto de Lenha Decorativo

Um grande cesto de verga cheio de lenha bem arrumada torna-se um elemento decorativo e, ao mesmo tempo, funcional. Ele evoca os preparativos do refúgio e traz o aroma da natureza para o interior.



Contemporâneo Suave & Minimalista

- ***A Paleta Bege-Cinza-Branco***

Três tons neutros são suficientes para criar uma sofisticação repousante. Adicione pequenos apontamentos de preto para estruturar e dar definição ao espaço.

- ***Mobiliário de Linhas Puras***

Escolha peças contemporâneas simples, suavizadas por materiais naturais como o carvalho claro, o linho e a lã. O equilíbrio entre o design moderno e o toque orgânico é a chave deste estilo.

- ***Arte Mural Minimalista***

Exponha uma única tela abstrata de grandes dimensões em tons neutros ou uma fotografia de arte depurada. Opte por apenas um elemento visual forte por divisão para evitar o “ruído” visual.

- ***Candeeiros Esculturais***

Instale candeeiros de design arquitetónico que funcionem como verdadeiras esculturas luminosas. Privilegie sempre a luz indireta para manter uma atmosfera suave e relaxante.

- ***O Pavimento em Betão Afagado Claro***

Se possível, um chão em betão afagado (ou microcimento) bege ou cinza muito claro unifica o espaço com uma elegância moderna e é de fácil manutenção.

Inspiração: Casa de Artista



“

A Parede de Cor Audaz

Atreva-se a pintar uma parede num tom terracota, azul Klein ou verde floresta profundo. Esta audácia cromática afirma a personalidade da casa e cria um cenário fotográfico irresistível para os seus hóspedes.

”

“

A Biblioteca Generosa

Preencha uma estante com belos livros de arte e cultura, acessíveis aos hóspedes. A sua presença cultiva uma atmosfera intelectual e criativa, convidando a momentos de pausa e descoberta.

”

“

A Mistura Audaz de Épocas

Combine mobiliário de estilo (como uma peça D. Maria ou Luís XV) com candeeiros de design escandinavo e tapetes contemporâneos. Esta liberdade eclética assume uma visão artística forte e cheia de carácter.

”

Como não cair no estilo "manta de retalhos"

A acumulação de ideias sem um fio condutor cria confusão visual e dilui a identidade do seu espaço. Eis como manter a coerência enquanto expressa a sua criatividade:

Limite a sua Paleta Cromática

Escolha, no máximo, 3 cores principais (além do branco, cinza ou preto). Utilize-as em diferentes intensidades e texturas em todas as divisões para criar um fio condutor visual que seja repousante e coerente..

Repita uma Matéria de Assinatura

Escolha UMA matéria-prima que se repita sistematicamente em toda a casa: madeira em bruto, verga, linho ou até a cortiça. Ela torna-se a sua assinatura visual, reconhecível de uma divisão para a outra, e confere unidade ao espaço.

Crie Transições Suaves

Entre dois universos (quarto e casa de banho, por exemplo), utilize um elemento comum — a mesma cor ou o mesmo estilo de iluminação — para fluidificar a passagem e criar continuidade visual

A Regra do 80/20

80% da sua decoração deve ser coerente com a sua linha orientadora. Os restantes 20% podem ser surpresas controladas que dão 'temporo' e personalidade ao espaço sem o descaracterizar.

Fotografe os seus Espaços

Tire fotografias de cada divisão e analise-as em conjunto no seu ecrã. As incoerências saltam à vista através da lente. Ajuste os elementos que rompem a harmonia do conjunto até obter uma sequência fluida.

O Equilíbrio entre o Cheio e o Vazio

Alterne entre espaços com mais detalhes e zonas de 'respiração'. Se uma divisão tem uma decoração mais densa, a seguinte deve ser mais clean e minimalista para permitir que o olhar descanse e aprecie cada elemento.

Teste antes de generalizar

Experimente o seu novo ambiente apenas num quarto primeiro. Observe o feedback dos hóspedes e a fotogenia do espaço antes de estender as mudanças a toda a casa. A coerência constrói-se progressivamente.

Transforme o seu espaço, conte a sua história

Este guia ofereceu-lhe uma bússola para navegar no universo infinito dos ambientes, desde a escolha inicial até à implementação de 50 ideias inspiradoras. Explorámos como um ambiente cuidadosamente pensado pode tornar-se o seu maior trunfo comercial, transformando uma simples estadia numa experiência memorável e, no final, fidelizando os seus hóspedes. Longe de ser apenas decoração, o ambiente é o reflexo da sua identidade e a promessa de um refúgio único, que se destaca e cativa.

1

A Sua Visão, a Sua Singularidade

Cada alojamento ou casa de hóspedes tem uma história para contar. Não tenha receio de expressar a sua personalidade e de criar um lugar que se assemelhe a si — um refúgio onde os seus hóspedes se sintam conectados e inspirados. É esta autenticidade que criará um laço inquebrável entre a sua casa e quem a visita.

2

A Experiência do Hóspede, no Centro de Tudo

Pense sempre na emoção que deseja despertar. Cada detalhe, da escolha das cores à textura dos lençóis, deve contribuir para criar uma bolha de bem-estar, de descoberta ou de evasão. É a experiência que molda a memória e gera as críticas positivas — elementos essenciais para o seu sucesso.

3

Ouse, Teste, Ajuste

A transformação é um processo dinâmico e criativo. Reserve tempo para experimentar as ideias que mais ressoam com o seu projeto, observe atentamente as reações dos seus hóspedes e não hesite em ajustar até alcançar a perfeição. O seu alojamento ou casa de hóspedes é uma obra em constante evolução.

Espero que estas ideias o(a) inspirem a criar espaços que não só encantem os seus visitantes, mas que também contem a sua própria história, fazendo de cada estadia uma escapadinha inesquecível.

Está pronto(a) para transformar o seu alojamento ou casa de hóspedes num refúgio regenerador?

Acompanho-o(a) na criação de espaços que unem estética, saúde e harmonia. Através da Neuro-arquitetura, Psicologia do Habitat, Feng Shui e Geobiologia, aliadas ao design ecológico, transformamos o seu imóvel num refúgio que cuida de quem o habita, otimizando a sua identidade e o seu valor no mercado.

Email: linterieurdedemain@gmail.com

Tel: +33 7 80 98 09 89

Site: <https://www.linterieurdedemain.com>