

Barth Datenschutz

HANDOUT – MODUL 6: Zukunft von KI-Compliance & neue regulatorische Entwicklungen

Die Regulierung von Künstlicher Intelligenz steht nicht still – sie entwickelt sich **ständig weiter**. 💡 **Wer KI langfristig sicher und rechtssicher nutzen möchte, muss mit den kommenden Änderungen Schritt halten.**




Achim Barth

Welche neuen Anforderungen kommen auf Unternehmen zu?

Wichtige Änderungen in den nächsten Jahren:

- **Erweiterung der Hochrisiko-KI-Klassifizierung** – Neue KI-Anwendungen (z. B. Deepfakes) könnten als Hochrisiko-KI eingestuft werden.
- **Strengere Transparenzpflichten für General-Purpose-AI (GPAI)** – Große Modelle wie ChatGPT & Gemini müssen detaillierte Berichte über Trainingsdaten und Risiken veröffentlichen.
- **Erweiterung der Berichtspflichten für Unternehmen** – Ab 2027 müssen Unternehmen regelmäßig nachweisen, dass ihre KI-Systeme sicher und regelkonform sind.
- **Stärkere Kontrolle durch KI-Aufsichtsbehörden** – Regulierungsbehörden erhalten mehr Befugnisse zur Überprüfung und Durchsetzung von Vorschriften.

 Unternehmen müssen sich auf neue Compliance-Anforderungen einstellen und ihre KI-Prozesse regelmäßig anpassen!

KI-Haftung & Produkthaftung – Wer trägt die Verantwortung?

Neue KI-Haftungsrichtlinien der EU:

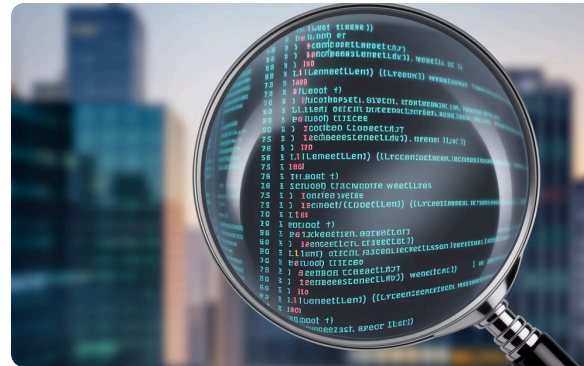
- **Unternehmen haften für Fehler ihrer KI-Modelle** – Wer KI einsetzt, muss sicherstellen, dass sie keine Schäden verursacht.
 - **Produkthaftung wird auf KI-Software ausgeweitet** – Auch KI-Systeme gelten als „Produkte“, für deren Fehler Unternehmen haftbar gemacht werden können.
 - **Nachweispflichten steigen** – Unternehmen müssen dokumentieren, dass ihre KI-Systeme fair, sicher und transparent sind.
- 👉 Ohne klare Nachweise können Unternehmen für KI-Fehlentscheidungen rechtlich belangt werden.

Praxisbeispiel: Verschärfte Regulierung für General-Purpose-KI



KI-gestützte Entscheidungssoftware

Ein Unternehmen bietet eine KI-gestützte Entscheidungssoftware an.



Verständnis der Ergebnisse

Nutzer verstehen nicht, wie die KI zu ihren Ergebnissen kommt.



Transparenzanforderungen

Neue Transparenzanforderungen zwingen das Unternehmen, detaillierte Berichte zu veröffentlichen.

Die Anforderungen an KI-Anbieter steigen – Transparenz wird zur Pflicht!

Nächste Schritte für Unternehmen

- ✓ **Regelmäßige Überprüfung der KI-Compliance** – Unternehmen müssen sich frühzeitig auf neue Gesetze vorbereiten.
- ✓ **Mitarbeiterschulungen ausweiten** – KI-Kompetenz ist entscheidend, um neue Anforderungen umzusetzen.
- ✓ **Zusammenarbeit mit Experten & Behörden** – Wer KI nutzt, sollte aktiv mit Regulierungsstellen kommunizieren, um frühzeitig informiert zu sein.
- 🚨 **KI-Compliance ist kein einmaliges Projekt** – Unternehmen müssen kontinuierlich dranbleiben!

Zusätzliche Schulungen & Beratung

Zusätzlich bieten wir Schulungen & Beratung in den Bereichen:

- **Cybersecurity & IT-Sicherheit** – Schutz vor Cyberangriffen
- **Datenschutz & DSGVO** – Sichere Verarbeitung personenbezogener Daten
- **Arbeitssicherheit** – Grundlagen der Arbeitssicherheit im Unternehmen
- **Datenschutzberatung & Unterstützung für Unternehmen** – Umsetzung von KI-Richtlinien, Risikoanalysen & Datenschutz-Folgenabschätzungen

Gemeinsam für eine sichere KI

Lassen Sie uns gemeinsam dafür sorgen, dass KI nicht nur leistungsstark, sondern auch sicher und vertrauenswürdig bleibt!

