

**WAS IST MINING
RACE?
BITCOIN MINING
EINFACH ERKLÄRT**

Guide



S.H.

INHALT

01

WAS IST BITCOIN MINING?

02

WAS IST MINING RACE?

03

**WIE FUNKTIONIERT MINING
RACE KONKRET?**

04

**WIE VERDIENT MAN MIT
MINING RACE GELD?**

05

**ANLEITUNG: DEIN START
INKL. ERKLÄRVIDEO**

K A P I T E L

01

WAS IST BITCOIN MINING?

BITCOIN MINING EINFACH ERKLÄRT - DER VERGLEICH MIT DEINER BANK

Stell dir vor, du willst Geld von deiner Bank auf das Konto eines Freundes überweisen. Diese Überweisung läuft über ein zentrales Bankennetzwerk. Deine Bank prüft, ob du das Geld hast, und genehmigt dann die Transaktion. Dabei hat die Bank die Kontrolle: Sie kann entscheiden, wohin du Geld schicken darfst oder ob sie eine Überweisung blockiert.

Im Gegensatz dazu funktioniert **Bitcoin dezentral**. Das heißt, es gibt **keine zentrale Instanz wie eine Bank**, sondern ein Netzwerk von Computern weltweit, die sogenannte **Blockchain**. Wenn du Bitcoin versendest, wird deine Transaktion mit vielen anderen in einem „Block“ zusammengefasst. Dieser Block wird mit einem **Rechenrätsel** versehen. Wer dieses Rätsel zuerst löst, erhält eine Belohnung (einen "Reward") in Form von Bitcoin – das nennt man **„Mining“**.

Ungefähr **alle 10 Minuten** wird im Schnitt ein Block "gemined". Der Reward, also die Belohnung, sind pro gelöstes Rechenrätsel **3,125 Bitcoin**, was bedeutet, dass pro gelöstes Rechenrätsel **neues Geld in Form von Bitcoin entsteht**.

Hinweis: Der Bitcoin Preis verändert sich ständig entsprechend der Nachfrage am Markt. Im Juli 2025 hatte er sein bisheriges All-time-High bei über 120.000 USD.

Diese Tatsache, dass beim Mining neues Geld in Form von Bitcoin produziert wird, macht man sich zu Nutze.

K A P I T E L

02

WAS IST MINING RACE?

WARUM DAS MINING SCHWIERIG IST – UND WAS **MINING RACE** ANDERS MACHT

Früher versuchten viele Menschen, diese Rechenrätsel mit Computern zu Hause allein zu lösen – sogenannte **Solo Miner**. Aber das ist in etwa so, als würdest du alleine Lotto spielen: Die Chance auf den Hauptgewinn ist extrem gering.

Mining Race funktioniert wie eine Lotto-Tippgemeinschaft.

Du tust dich mit vielen anderen zusammen, bildest also einen Mining-Pool. Wenn jemand aus der Gruppe das Rechenrätsel löst, wird die Belohnung auf alle verteilt. **Die Gewinnchancen steigen enorm.**

Mining Race ist übrigens nur der "Projektname" bzw. der Name der App, über die das ganze abläuft. Hinter Mining Race steckt die Firma Mining Grid. Das Prinzip, das dabei genutzt wird, heißt Bitcoin Mining, um einmal alle Begriffe verständlich zu erklären.

Der Mining-Pool, dem wir bei Mining Race angehören, heißt Antpool und ist der **zweitgrößte Pool weltweit** und im Schnitt werden rund **2-3 Rechenrätsel pro Stunde (!)** durch ein Mitglied dieses Pools gelöst.

WAS MUSST DU TUN BEIM MINING RACE?

Wenn du jetzt denkst, du musst Rechenrätsel lösen und deinen Taschenrechner zum Glühen bringen – Nein, keine Sorge! Du kannst mit Mining Race beginnen und musst **danach nichts weiter tun!** Du erwirbst quasi **Rechnerleistung**, die dann für dich arbeitet.

Du kannst nach deinem Einstieg zusehen, wie sich dein Geld vermehrt – oder aber auch das Prinzip von Mining Race für ein **Online Business** nutzen und daraus aus **Network** machen. Das bedeutet, dass du auch noch durch **Weiterempfehlungen zusätzliches Geld** verdienen könntest. Du musst das aber natürlich nicht.

WIE VIEL RENDITE WIRD BEIM MINING RACE "VERSprochen"?

"Versprochen" wird dir natürlich gar nichts. Ein gewisses **Risiko** besteht immer, egal ob du dein Geld in Bitcoin, Aktien oder einen ETF investierst.

Aber Auf Basis der Erfahrungen und eines Durchschnittes – denn ich hatte dir bereits erklärt, dass in der Regel jemand aus dem Mining Pool **2-3 Mal pro Stunde (!)** ein Rechenrätsel löst und für den Mining Pool damit $3,125 \text{ Bitcoin} \times 117.000 \text{ USD/Bitcoin}^* = 365.625 \text{ USD}$ erzeugt [Ich wiederhole: 2 bis 3 Mal pro Stunde!] – wird gesagt, dass du mit einer Rendite von **4,6 %** im Monat ca. rechnen kannst.

*Bitcoin Preis Stand Ende September 2025

Pro Monat – Das bedeutet, dass du dein Geld in rund **120 Tagen um 14 %** vermehren kannst. (Die Angabe der 120 Tage schwankt je nach Bitcoin Preis.)

K A P I T E L

03

**WIE FUNKTIONIERT MINING
RACE KONKRET?**

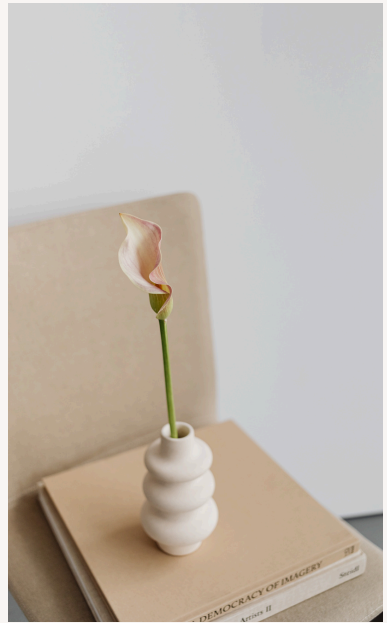
WIE FUNKTIONIERT MINING RACE KONKRET?

Wie kannst du einsteigen? Wie kannst du mit Mining Race beginnen?

1. EINSTIEG ÜBER DIE MINING RACE APP

Wie schon erwähnt, gibt es für Mining Race eine eigene **App**, die du dir bequem und natürlich kostenlos aus deinem Store herunterladen kannst.

Du registrierst dich in der Mining Race App und erhältst Zugang zu einem Netzwerk und deinem Dashboard.



2. DU BRAUCHST EINE LIZENZ

Um grundsätzlich mit Mining Race zu beginnen, musst du eine sog. **Lizenz** erwerben. Diese Lizenz deckt die Kosten für die Rechnerleistung, die du erwirbst, und andere Fixkosten. Bei der Lizenz handelt es sich um einen "Einkaufspreis", sprich du kaufst dich über eine Lizenz ein.

Keine Sorge, das hört sich schlimmer an als es ist: Du holst das Geld für deine Lizenz natürlich über deine Rendite wieder raus.



Deine Lizenz läuft ein Jahr, sie verlängert sich nicht automatisch. Aber wenn du nach dem Ablauf deines ersten Jahres weiter machen möchtest, musst du diese Lizenz erneut kaufen.

Deine Lizenz bestimmt, **wie viele Mining-Karten** (dazu unten gleich mehr) du **gleichzeitig laufen lassen kannst**:

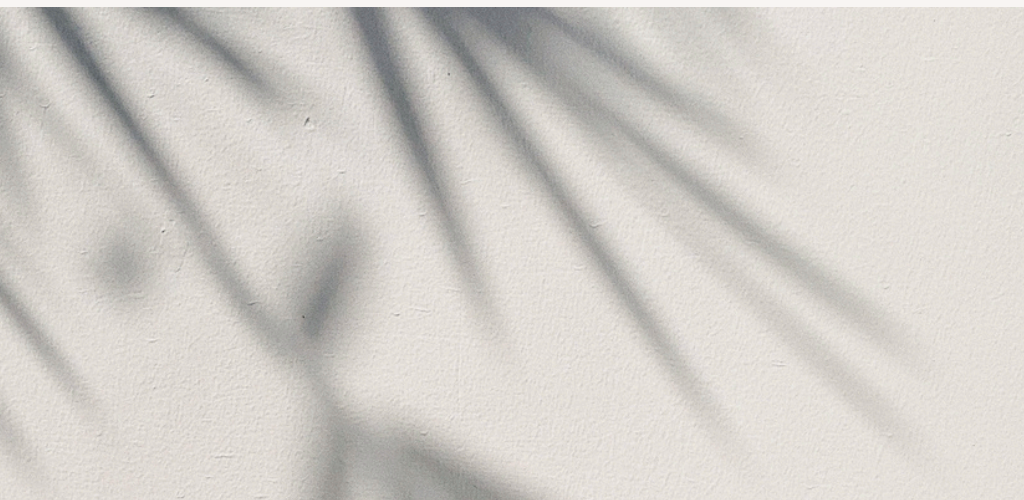
- **Starter**: Lizenz für \$100 – 1 Mining Karte
- **Premium**: Lizenz für \$300 – 9 Mining Karten
- **Platinum**: Lizenz für \$1.000 – 30 Mining Karten

3. DU MIETEST MINING KARTEN

Nun kommt das Beispiel mit den 14 % Rendite in ungefähr 120 Tagen wieder zum Einsatz:

Eine Mining-Karte kostet (immer abhängig vom aktuellen Bitcoin Preis, Stand Ende September 2025) rund \$400 und läuft über rund 120 Tage. Die Karte läuft aus, sobald sie 14% Rendite für dich erwirtschaftet hat.

Sobald deine Rendite aus deinen Mining Karten also den Einsatz für deine Lizenz übersteigt, machst du Gewinn. Danach kannst du neu investieren oder dir dein Geld auszahlen lassen.



K A P I T E L

04

**WIE VERDIENT MAN MIT
MINING RACE GELD?**

WIE VERDIENT MAN MIT MINING RACE GELD?

1. DURCH DAS MINING SELBST

Die **Mining Karten erzeugen automatisch Erträge**, da sie Teil eines riesigen Pools sind, der 2 bis 3 Mal pro Stunde Bitcoin schürft. Das Besondere: **Du musst nichts selbst tun**, keine Technik, kein Strom, keine Wartung, **kein Trading** - alles läuft über den Mining Pool.

2. REINVESTIEREN ODER AUSZAHLEN LASSEN

Du kannst die Erträge regelmäßig reinvestieren, um dein Mining Volumen zu vergrößern - oder du lässt sie dir ganz einfach in Bitcoin auszahlen.

Es gibt eine Funktion, die heißt **Auto-Renew**: Wenn du diese Funktion aktiviert hast, dann kauft das System, sobald du genügend Geld erwirtschaftet hast, für dich automatisch eine neue Mining Karte und **reinvestiert** dein Geld für dich. Denn eine Karte läuft nach rund 120 Tagen aus, wenn sie 14 % für dich erwirtschaftet hat, sodass du in deiner Lizenz wieder "Platz" hast für eine weitere Karte, die **automatisch** für dich gekauft wird, wenn du das möchtest.

Wenn du diese Funktion aktiviert hast, brauchst du theoretisch **nicht einen Handschlag** wieder tun, bis du dir dein Geld auszahlen lassen möchtest.

3. EXTRA-VERDIENST DURCH NETWORK MARKETING

Wenn du möchtest, kannst du Mining Race **weiterempfehlen** und so zusätzliche Boni verdienen. Du erhältst Boni für jede Person, die über dich diese grandiose Möglichkeit ebenfalls für sich nutzt und ihr Geld für sich arbeiten lässt. Das nennt man **Network Marketing**.

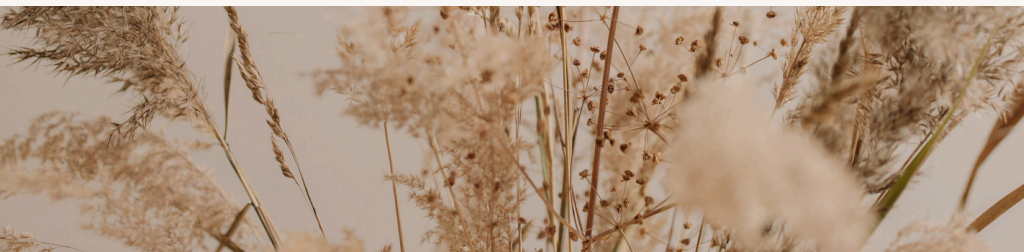
Das Beste: Du **musst das nicht machen**, kannst aber dadurch deine Einnahmen erheblich steigern.

Beachte: Wenn du eine gewisse Einnahmengrenze überschreitest, brauchst du für die Aufnahme eines Networks ein Gewerbe. Das bedeutet im Umkehrschluss, **dass du dir mit Bitcoin Mining und Network Marketing ein Online Business aufbauen kannst**.

WARUM IST MINING RACE SO BELIEBT?

Du hast es doch bereits gelesen, aber gerne fasse ich es noch einmal für dich zusammen:

- **Einfacher Einstieg** ab \$100 (für die kleine Lizenz) plus \$400 für eine Karte (Kartenpreis Stand Ende September 2025)
- Attraktive **Renditen** – bis zu 4,6% pro Monat (abhängig von der Bitcoin Preisentwicklung)
- Läuft komplett **automatisiert** über die App
- **Keine** technischen Kenntnisse erforderlich
- Optionales Network Marketing für **Zusatz-Einkommen**



FAZIT: LOHNT SICH MINING RACE?

Wenn du auf der Suche nach einer **einfachen Möglichkeit bist, passives Einkommen mit Bitcoin zu erzielen ohne dass du traden und viel Ahnung vom Bitcoin Markt haben musst**, ist Mining Race eine spannende Option. Besonders für Einsteiger bietet das System einen unkomplizierten Zugang zum Mining-Markt – ganz ohne technische Hürden, mit **fairen Gewinnchancen** und auf Wunsch auch mit der Möglichkeit, durch Weiterempfehlungen **ein echtes Business aufzubauen**. Bedenke natürlich immer, dass es auch ein gewisses Risiko gibt, aber das hast du auch, wenn du dein Geld in einen ETF oder Aktien investieren würdest.

ZINSESZINSEFFEKT

Was wir noch gar nicht betrachtet haben: Den **Zinseszinsseffekt**:

Bei Mining Race erhältst du 14% Rendite in ca. 120 Tagen pro Mining-Karte.

Wenn du diese Gewinne nicht auszahlst, sondern erneut in neue Karten investierst, passiert etwas Spannendes:

Du verdienst nicht nur auf dein Startkapital, sondern auch auf die bereits erzielten Gewinne.

Mit jedem Reinvest wächst dein Ertrag schneller – das ist der Zinseszins-Effekt.

VIER BONI ARTEN

Vier Mal Bonus? Ja!

Bei Mining Race gibt es gleich 4 verschiedenen Boni-Arten. Auch darüber haben wir neben dem "Geld verdienen durch das Mining selbst" noch gar nicht gesprochen.

Wie du nun vielleicht erkennst; Mining Race hat so viel mehr zu bieten, als ich dir hier in der Kürze des Freebies erklären kann!

Es gibt nicht nur einen Bonus, sondern gleich 4!

- **Direct Bonus:** Du bekommst einen Cashback, wenn du jemanden wirbst und diese Person direkt mit deinem Affiliate Link unter dir einsteigt.
- **Grid Bonus:** Dein Hauptaccount wird an den Erfolgen deiner Unteraccounts beteiligt.
- **Network Bonus:** Du profitierst nicht nur von denen, die du unter dir einschreibst, sondern auch von den Erfolgen deiner "Upline" (also derer, die über dir stehen). Denn die Networker, die die Person unter/nach dir einschreibt, sind auch Teil deines Networks.
- **Rank Bonus:** Du kannst dir einen Rang erarbeiten, für den du einen Bonus erhältst.

Das heißt, du erzielst deutlich schneller den Betrag, um dir neue Mining Karten zu kaufen – und selbst wenn du nicht reinvestierst, machst du natürlich auch mehr Geld.

K A P I T E L

05

ANLEITUNG: DEIN START

INKL. ERKLÄRVIDEO

ERKLÄRVIDEO

Lesen ist ja schön und gut.. Aber du kannst dir natürlich auch in einem 60-minütigen **Erklärvideo** ganz einfach anhören, wie Mining Race funktioniert! Dieses Video hat mir die meisten Fragen beantwortet, auch wenn ich es mir definitiv zwei Mal ansehen musste, um alles zu verstehen.

Also: Hab Geduld! Learning by doing

Hier geht's zur Aufzeichnung des Ladies Info Calls gehalten von Katinka, unserer Upline

Passwort: MiningRaceFun

ZUMERKLÄRVIDEO

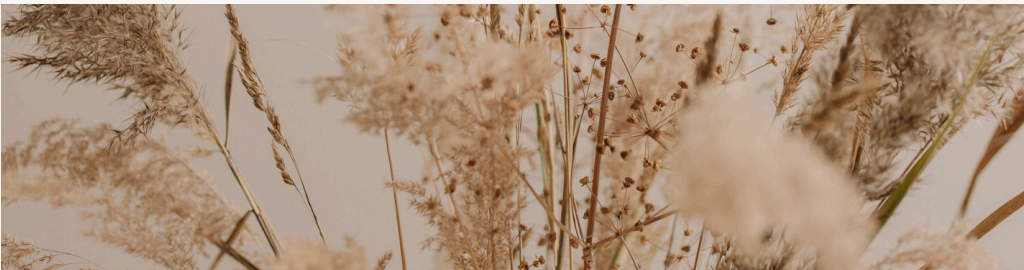
KONTAKTIERE MICH

Ich helfe, wo ich kann, und freue mich jederzeit über deine Fragen!

Du kannst mich gerne jederzeit über Instagram oder per E-Mail kontaktieren:

Insta: [Live.Your.Life.Sarah](https://www.instagram.com/Live.Your.Life.Sarah)

E-Mail: info@digital-liveyourlifesarah.de



DEINE ANLEITUNG

Nun, du bist offenbar **ready to start!** Das freut mich! Hier folgt deine ganz persönliche Anleitung mit deinen ersten Schritten:

Lade dir zuallererst die Mining App aus deinem App Store kostenlos herunter. Nutze dazu gerne diesen Link oder suche in deinem App Store nach diesem Logo:



[ZUR APP](#)

Folge nun diesen Schritten, um dich zu registrieren:

- Öffne die App auf deinem Endgerät.
- Klicke auf "Create new wallet".
- Gib deine Daten ein und erstelle ein Passwort.
- Akzeptiere die Bedingungen.
- Nun werden dir 12 einzelne englische Wörter ("Secret Phrases") angezeigt, die du dir **aufschreiben und sicher verwahren** solltest. Diese Wörter sind **deine einzige Möglichkeit**, dein **Konto wiederherzustellen**, wenn dein Endgerät gewechselt wird. Schreibe sie auf Papier.
- Im nächsten Schritt wirst du gebeten, die fehlenden 3 Wörter auszufüllen. Achte auf korrekte Rechtschreibung.
- Aktiviere dein Konto über die E-Mail, die dir zugeschickt wird.
- Logge dich erneut in dein Konto ein.
- Nun kannst du durch Klick auf "Join the Mining Race" deine Lizenz und deine **Stable Mining Karten** auswählen.

Schaue dir gerne das Erklärvideo zur Einrichtung hier an:

[ZUM VIDEO](#)

WICHTIGE INFOS

Füge diesen **Ref Code** ein, wenn du nach einem Code gefragt wirst:

<https://miningrace.com/wallet/invite-activate/DHWWiyfZOKsJMopvS2kAr>

WOMIT KANN ICH BEZAHLEN UND WIE LANGE DAUERT DIE EINRICHTUNG?

Du kannst mit Kreditkarte oder Crypto bezahlen. Wenn du mit Kreditkarte bezahlst (wähle im Checkout "FIAT") dauert die Einrichtung keine 5 Minuten. Wenn du via Crypto bezahlen möchtest, kann es etwas länger dauern. Melde dich gerne für das Erklärvideo bei mir, wenn du mit Crypto bezahlen möchtest.

TELEGRAM SUPPORT GRUPPE

Ganz wichtig: Sobald du dich dazu entschieden hast, mit Mining Race zu beginnen und wir aufgrund von deinen eventuellen Fragen noch nicht in Kontakt stehen - **solltest du dich jetzt bei mir melden.**

Insta: [Live.Your.Life.Sarah](#)

E-Mail: info@digital-liveyourlifesarah.de

WARUM???

Es gibt eine **so wertvolle Telegram Gruppe**, der alle Mining Race Mitglieder von mir und der gesamten Upline von Katinka angehören!

Lass dir das nicht entgehen - Katinka gibt uns wertvolle Infos direkt von den **Gründern** und zudem wertvolle **strategische Tipps** für deinen Start. Sie beantwortet dir in der Gruppe **all deine Fragen!**

Ich kann diesen Link hier nicht einfach so zur Verfügung stellen. Die Telegram Gruppe ist nur für diejenigen gedacht, die in unser Netzwerk eintreten und die **GROSSES VORHABEN!** Über diese Telegram Gruppe hast du zudem Zugriff auf **wöchentliche Q&As und Mindset Calls!**

WICHTIGE INFOS FÜR STARTER

Hier ein paar wichtige Infos für dich, sobald du gestartet bist:

- Deine Karten werden innerhalb von 48 Stunden aktiviert. Solange steht bei dir in der App die Info "Spot subscribed. Your spot will turn active once you connect mining power."
- Um an deinen Ref Link zu kommen (um Mining Race anderen weiterzuempfehlen), musst du eine Mining Karte und natürlich auch Lizenz gekauft haben.
- **Wie kommst du an deinen Ref-Link?**
 - Klicke unten im Dashboard auf "Become a Promoter"
 - Akzeptiere die Bedingungen
 - Du findest nun unten deine Links (einen für "rechts", einen für "links" und einen "alternativen". Was das genau bedeutet, wird die in der Telegram Gruppe erklärt. Du solltest die Telegram Gruppe und das dahinter liegende Netzwerk auf jeden Fall nutzen. Melde dich dazu kurz bei mir, dann sende ich dir den Link.
 - Schau dir sonst gerne dieses Erklärvideo an. Am Ende des Videos wird dir gezeigt, wie du ein Promoter wirst.

[ZUM VIDEO](#)

Wenn du Fragen hast, denn melde dich immer gerne bei mir :)

LASSE DEIN GELD FÜR
DICH **ARBEITEN**,

**WÄHREND DU KEINE
AHNUNG VON KRYPTO
HABEN MUSST UND BIS
AUF DIE EINRICHTUNG
NICHT EINEN
HANDSCHLAG TUN
MUSST.**

**MINING RACE - DIE
WOHL WIRKLICH
PASSIVSTE ART,
ONLINE GELD ZU
VERDIENEN.**

IMPRESSUM

Sarah Holländer
Rudolf-Breitscheid-Straße 27
04435 Schkeuditz
Deutschland

Mail: info@digital-liveyourlifesarah.de

