



Kit di Risk Management

6 Checklist essenziali + Cruscotto direzionale in un unico documento

Metti subito al sicuro la tua azienda e prendi decisioni informate grazie a un dashboard che parla la lingua dei vertici aziendali.



1. CHECKLIST “RISCHI STRATEGICI E DI MERCATO”

A) Introduzione

La checklist si focalizza sui rischi di natura strategica e competitiva che le imprese (PMI, S.r.l., S.p.A. e cooperative) affrontano in mercati sempre più globalizzati e in rapida evoluzione. Le voci di controllo aiuteranno il management a:

- Mappare la concorrenza e prevenire criticità Antitrust.
- Innovare prodotti e servizi, mantenendo la rotta strategica.
- Proteggere la reputazione e il brand.

B) Fonti Normative e di riferimento

- **Codice Antitrust** (Legge n. 287/1990) e Regolamenti UE correlati.
- **Linee guida COSO ERM** (per la gestione integrata dei rischi).
- **ISO 31000** (per un approccio sistematico al risk management).

C) Glossario specifico

- **Antitrust:** Insieme di regole che tutelano la concorrenza, vietando intese restrittive e abusi di posizione dominante.
- **SWOT:** Tecnica di analisi (Punti di forza, punti deboli, opportunità, minacce).
- **CTO:** Chief Technology Officer, responsabile strategico delle tecnologie.



D) CHECKLIST “RISCHI STRATEGICI E DI MERCATO”

Voce di Controllo	KPI/KRI	Priorità	Frequenza	Responsabilità	Note/ Stato
1. Mappatura competitor e posizionamento Analisi SWOT con focus su minacce e opportunità.	<i>Market Share, Saturazione Mercato</i>	Alta	Trimestrale		
2. Diversificazione portafoglio clienti Riduzione dipendenza da pochi grandi committenti.	<i>% Fatturato dai top 3 clienti</i>	Media	Semestrale		
3. Innovazione prodotti/servizi Collaborazioni con università, startup, cluster di ricerca.	<i>Budget R&S / Fatturato, Tempo-to-market</i>	Alta	Annuale		
4. Compliance Antitrust Formazione su scambio di info sensibili, piani di azione in caso di ispezioni.	<i>Numero audit interni / violazioni</i>	Alta	Annuale/O n-demand		
5. Reputazione e gestione crisi Monitoraggio recensioni clienti e stakeholder, protocollo di risposta a crisi.	<i>Net Promoter Score (NPS), Controversie media</i>	Media	Semestrale		

E) Osservazioni finali

Per rafforzare la componente strategica, si consiglia di **incrociare i dati di mercato** (analisi competitor, quote di mercato) con i **piani di innovazione** e le **politiche Antitrust**, mantenendo una visione olistica. L'eventuale adozione di un **Modello 231** può supportare anche il monitoraggio di condotte rilevanti in ambito Antitrust.



2. CHECKLIST “OPERATIVITÀ INTERNA, HR E SICUREZZA SUL LAVORO”

A) Introduzione

Questa checklist supporta le aziende nel garantire l'efficienza dei processi interni, la gestione ottimale delle risorse umane e l'aderenza alle normative sulla sicurezza sul lavoro (D.Lgs. 81/2008). L'obiettivo è minimizzare i colli di bottiglia, salvaguardare il benessere del personale e ridurre infortuni e conflitti sindacali.

B) Fonti Normative e di riferimento

- **D.Lgs. 81/2008** (Testo Unico sulla Sicurezza sul Lavoro).
- **CCNL di riferimento** (per contrattualistica e gestione del personale).
- **ISO 9001 / Lean Six Sigma** (miglioramento continuo dei processi).

C) Glossario specifico

- **RSPP**: Responsabile del Servizio Prevenzione e Protezione.
- **Near Miss**: Evento che avrebbe potuto causare un infortunio ma è stato evitato.
- **Lean/Six Sigma**: Metodologie per l'ottimizzazione e la riduzione degli sprechi nei processi.



CHECKLIST "RISCHI STRATEGICI E DI MERCATO"

Voce di Controllo	KPI/KRI	Priorità	Frequenza	Responsabilità	Note/ Stato
1. Mappatura e ottimizzazione dei processi Identificazione colli di bottiglia, uso metodologie Lean/Six Sigma.	<i>Tempo medio esecuzione attività, % rework</i>	Media	Trimestrale		
2. Gestione HR (contratti, turnover, inclusione) Verifica CCNL appropriato, politiche di retention, programmi di inclusione.	<i>Turnover Rate, Costo del lavoro, Gender pay gap</i>	Alta	Semestrale		
3. Formazione e sviluppo competenze Piano formativo obbligatorio e tecnico (sicurezza, GDPR base, soft skill).	<i>Ore formazione / dipendente, Skill Gap Rate</i>	Media	Annuale		
4. Sicurezza sul lavoro (D.Lgs. 81/2008) DVR, DUVRI, POS (per cantieri), DPI, sorveglianza sanitaria.	<i>Tasso infortuni, near miss</i>	Alta	Mensile		

E) Osservazioni finali

La gestione interna incide direttamente su **qualità e produttività**. Integrare i risultati di questa checklist con la funzione di auditing (qualità, sicurezza) e con la **Mini-checklist Rischi Legali (231, GDPR, Antitrust)** aiuta a mantenere un ambiente di lavoro conforme e sicuro.



3. CHECKLIST “RISCHI FINANZIARI: LIQUIDITÀ, CREDITI, INVESTIMENTI”

A) Introduzione

La solidità economico-patrimoniale è la base per la continuità e lo sviluppo aziendale. Questa checklist guida CFO e responsabili amministrativi nei controlli chiave su **flussi di cassa, esposizioni bancarie, investimenti strategici** e compliance fiscale, essenziali per PMI, S.r.l., S.p.A. e cooperative.

B) Fonti Normative e di riferimento

- **Normativa civilistica** (Codice Civile, obblighi contabili).
- **Regolamenti BCE e istruzioni Banca d'Italia** (monitoraggio tassi, covenant).
- **COSO ERM** (per un approccio integrato alla gestione finanziaria).

C) Glossario specifico

- **DSO (Days Sales Outstanding)**: Giorni medi di incasso.
- **DPO (Days Payable Outstanding)**: Giorni medi di pagamento.
- **Leverage ratio**: Rapporto tra debito e capitale / EBITDA.



CHECKLIST “RISCHI STRATEGICI E DI MERCATO”

Voce di Controllo	KPI/KRI	Priorità	Frequenza	Responsabilità	Note/ Stato
1. Cash flow e capitale circolante Previsioni a breve e medio termine, gestione picchi di liquidità.	<i>DSO (Days Sales Outstanding), DPO, Indice di liquidità</i>	Alta	Mensile		
2. Monitoraggio crediti (aging, insolvenze) Procedure di recupero crediti, factoring, riduzione del rischio di mancato incasso.	<i>% crediti > 90 gg, % insolvenze</i>	Alta	Mensile		
3. Covenant bancari, struttura del debito Diversificazione finanziamenti (banche, confidi, minibond, equity).	<i>Leverage ratio, EBITDA margin</i>	Media	Trimestrale		
4. Piano d’investimento e ROI Analisi costi-benefici, coerenza con la strategia aziendale.	<i>ROI progetti strategici, Payback period</i>	Media	Annuale		
5. Compliance fiscale Monitoraggio scadenze (IVA, IRES, IRAP), ottimizzazione fiscale entro i limiti di legge.	<i>Esiti verifiche fiscali, Numero di sanzioni</i>	Media	Annuale		

E) Osservazioni finali

Un corretto presidio dei rischi finanziari permette di **mantenere solidità e crescita sostenibile**. Integrare i risultati di questa checklist con la sezione “Rischi Esterni” (oscillazioni tassi, scenari macro) aumenta la resilienza finanziaria.



4. CHECKLIST “RISCHI LEGALI: 231, GDPR, ANTITRUST”

A) Introduzione

Le imprese, di qualunque forma giuridica, sono soggette a numerosi obblighi di compliance. Questa checklist si concentra su tre pilastri:

1. **Modello 231** (responsabilità amministrativa degli enti),
2. **GDPR** (protezione dati personali),
3. **Normative Antitrust** (tutela della concorrenza).

B) Fonti Normative e di riferimento

- **D.Lgs. 231/2001** (Modello Organizzativo e Organismo di Vigilanza).
- **Regolamento UE 2016/679 (GDPR)** e linee guida del Garante Privacy.
- **Legge n. 287/1990** (norme Antitrust in Italia) e Reg. UE in materia di concorrenza.

C) Glossario specifico

- **Modello 231**: Sistema organizzativo per prevenire i reati presupposto 231 (es. corruzione, reati societari, ambientali).
- **OdV**: Organismo di Vigilanza previsto dal D.Lgs. 231/2001.
- **DPO**: Data Protection Officer, figura chiave per il GDPR.
- **AGCM**: Autorità Garante della Concorrenza e del Mercato.



CHECKLIST “RISCHI STRATEGICI E DI MERCATO”

Voce di Controllo	KPI/KRI	Priorità	Frequenza	Responsabilità	Note/ Stato
1. Adozione/aggiornamento o Modello 231 Mappatura rischi reato, integrazione con Codice Etico, formazione interna.	<i>Frequenza aggiornamento 231, numero gap rilevati</i>	Alta	Annuale/O n-demand		
2. Organismo di Vigilanza (OdV) Reportistica periodica, indipendenza e competenze.	<i>n. audit 231/anno, azioni correttive</i>	Alta	Semestrale		
3. GDPR (registro trattamenti, DPO, DPIA) Procedura per gestione richieste interessati, training sul data protection.	<i>Numero data breach, audit compliance</i>	Alta	Annuale/O n-demand		
4. Antitrust (politiche concorrenza leale) Procedure di prevenzione cartelli, gestione scambio info con competitor.	<i>Segnalazioni interne, contenziosi AGCM</i>	Media	Annuale/O n-demand		

E) Osservazioni finali

Un approccio integrato alle principali normative (231, GDPR, Antitrust) consente di **minimizzare sanzioni** e **difendere la reputazione** dell'azienda. È consigliabile effettuare audit periodici e promuovere una **cultura etica** trasversale a tutte le funzioni.



5. CHECKLIST “AMBIENTE E SOSTENIBILITÀ (ESG)”

A) Introduzione

La transizione ecologica e la sensibilità verso l'ambiente (nonché la sostenibilità sociale e di governance) impongono alle imprese di monitorare il proprio impatto. Questa mini-checklist aiuta a presidiare gli obblighi ambientali e a strutturare un percorso ESG.

B) Fonti Normative e di riferimento

- **D.Lgs. 152/2006** (Testo Unico Ambientale).
- **ISO 14001, EMAS** (sistemi di gestione ambientale).
- **Linee guida GRI, SASB, TCFD** (report di sostenibilità).

C) Glossario specifico

- **HSE:** Health, Safety & Environment Manager.
- **AIA/AUA:** Autorizzazioni Integrate Ambientali, Autorizzazione Unica Ambientale.
- **GRI/SASB/TCFD:** Principali framework di rendicontazione ESG.



CHECKLIST “RISCHI STRATEGICI E DI MERCATO”

Voce di Controllo	KPI/KRI	Priorità	Frequenza	Responsabilità	Note/ Stato
1. Conformità normativa ambientale Monitoraggio autorizzazioni (AIA, AUA), emissioni, rifiuti speciali, scarichi.	<i>Numero di non conformità</i>	Alta	Annuale		
2. Gestione rifiuti ed economia circolare Riduzione uso materiali, riduzione consumi, recupero scarti di lavorazione.	<i>% rifiuti avviati a riciclo, FIR/MUD corretti</i>	Media	Semestrale		
3. Efficienza energetica e fonti rinnovabili Programmi di investimenti in soluzioni green (fotovoltaico, e-mobility).	<i>Energy intensity (kWh/unità prodotta), CO2 eq</i>	Media	Trimestrale		
4. Report di sostenibilità (ESG) Comunicazione trasparente a stakeholder, bilancio di sostenibilità.	<i>Rating ESG, GRI compliance</i>	Bassa/ Media	Annuale		

E) Osservazioni finali

Integrare i temi ambientali con la strategia complessiva dell'impresa (investimenti, marketing, formazione) crea **vantaggi competitivi** e riduce i rischi reputazionali. L'adozione di un **piano ESG** può favorire l'accesso a bandi di finanziamento e partnership con aziende sensibili alla sostenibilità.



6. CHECKLIST “RISCHI ESTERNI: MACROECONOMIA, GEOPOLITICA, EVENTI STRAORDINARI”

A) Introduzione

Le variabili esterne (congiuntura macroeconomica, tensioni geopolitiche, disastri naturali, pandemie) possono stravolgere i piani di un'azienda in tempi rapidi. Questa mini-checklist mira a rafforzare la **resilienza** attraverso monitoraggi e piani di continuità.

B) Fonti Normative e di riferimento

- **ISO 22301** (Business Continuity Management Systems).
- **Linee guida Banca Mondiale / OCSE** (analisi degli scenari geopolitici).
- **Linee guida protezione civile** per calamità naturali.

C) Glossario specifico

- **BCM:** Business Continuity Management.
- **RTO (Recovery Time Objective):** Tempo necessario per ripristinare le attività dopo un'interruzione.
- **RPO (Recovery Point Objective):** Perdita massima di dati tollerata in caso di blocco informatico.



CHECKLIST “RISCHI ESTERNI: MACROECONOMIA, GEOPOLITICA, EVENTI STRAORDINARI”

Voce di Controllo	KPI/KRI	Priorità	Frequenza	Responsabilità	Note/ Stato
1. Monitoraggio indicatori macro (PIL, inflazione, tassi) Valutazione impatto su investimenti, costi, vendite.	<i>Inflation rate, var. PIL, var. tassi BCE</i>	Alta	Trimestrale	CFO / Risk Manager	
2. Rischi geopolitici (fornitori esteri, sanzioni) Mappatura supply chain internazionale, piani di diversificazione.	<i>Indice di stabilità Paese, n. fornitori in aree a rischio</i>	Alta	Semestrale	Procurement, Risk Mgr	
3. Pandemie, emergenze sanitarie Procedure specifiche (smart working, distanziamento, piani pandemici).	<i>Tempo di attivazione protocolli, dotazione DPI</i>	Media	On-demand	HR / HSE / BCM Team	
4. Disastri naturali e calamità (piani di business continuity) Coordinamento con autorità locali, polizze assicurative (property, business interruption).	<i>RTO/ RPO, test periodici piani emergenza</i>	Alta	Annuale/O n-demand	BCM Team	

E) Osservazioni finali

Tenere sotto controllo i rischi esterni **riduce i danni derivanti dagli shock** e aumenta la prontezza nel reagire. Un piano di Business continuity, testato periodicamente, è la chiave per proteggere sia l’operatività che la reputazione aziendale.



CONSIDERAZIONI CONCLUSIVE PER TUTTE LE CHECKLIST

- **Approccio integrato:** Sebbene ogni checklist sia autonoma, i rischi sono spesso interconnessi (es. violazione Antitrust che incide sulla reputazione; crisi macro che impatta sul cash flow).
- **Strumenti di supporto:** Framework come **COSO ERM** e **ISO 31000** offrono un metodo sistematico per valutare probabilità e impatto, definendo piani di mitigazione.
- **Aggiornamento e formazione continua:** Le normative (231, GDPR, ambientali) e i contesti competitivi evolvono rapidamente; occorre rivedere periodicamente le checklist.
- **Cultura del Rischio:** Ogni membro dell'organizzazione, dal top management ai responsabili operativi, deve comprendere l'importanza dei controlli e dei KPI/KRI.

Suggerimento ulteriore: Integrare i risultati di queste checklist in un **cruscotto direzionale** (dashboard) che evidenzi le priorità e le tendenze di rischio, agevolando il decision-making dei vertici aziendali.

Le presenti checklist sono state redatte in un'ottica di Risk Management strutturato, ispirandosi alle best practice internazionali (COSO, ISO). L'adozione di metodologie e controlli adeguati può evitare sanzioni, ridurre i costi e favorire la crescita sostenibile.

Di seguito propongo un esempio di **cruscotto direzionale** (dashboard) che integra i risultati delle sei checklist precedenti, con l'obiettivo di fornire ai decisori una visione chiara delle **priorità**, delle **tendenze di rischio** e dello **stato di conformità** in ogni area. L'idea è di offrire **un'unica schermata o un insieme di report** in grado di:

1. **Rappresentare sinteticamente** i KPI/KRI chiave.
2. **Evidenziare in modo visivo** (colori, grafici) l'entità e la tendenza del rischio.
3. **Facilitare l'azione decisionale** (priorità e next step) per il top management.



1. Struttura generale del cruscotto

È utile pensare a un dashboard che includa **quattro macro-sezioni**:

1. **Riepilogo generale (Risk Overview)**: una “mappa dei rischi” o “heat map” che aggrega i principali rischi emersi dalle mini-checklist.
2. **Sezione dettagliata per ciascuna mini-checklist** (Strategici, Operativi/HR/Sicurezza, Finanziari, Legali/231/GDPR/Antitrust, Ambiente/ESG, Esterni).
3. **Alert e priorità**: elenco di avvisi su scostamenti, violazioni, scadenze imminenti.
4. **Azioni correttive in corso o pianificate**: per monitorare lo stato di mitigazione e i tempi di completamento.

Schema visivo a blocchi

HEADER		
Titolo “Risk & Compliance Dashboard” + Data Attuale		
Risk Overview (Heat Map, punteggio)	Alert & Priorità (Elenco di avvisi e scadenze)	Azioni Correttive (Chi? Cosa? Entro quando?)
Sezione A: Rischi Strategici e di Mercato		
Sezione B: Operativi / HR / Sicurezza		
Sezione C: Finanziari		
Sezione D: Legali (231, GDPR, Antitrust)		
Sezione E: Ambientali / ESG		
Sezione F: Rischi Esterni (macro, geopolitici, ...)		

Naturalmente la disposizione può variare a seconda dello strumento software (Power BI, Tableau, Qlik, Excel avanzato, ecc.).



2. Mappatura delle mini-checklist nel cruscotto

2.1 Sintesi e Heat Map (Risk Overview)

- **Obiettivo:** fornire ai decisori uno sguardo immediato sui rischi più rilevanti in termini di **probabilità** e **impatto**.
- **Come:** raccogliere da ciascuna mini-checklist un “indicatore di rischio residuo” o un punteggio sintetico (es. punteggio 1-5 o semaforo “verde-giallo-rosso”).
- **Visualizzazione:** una matrice 2x2 o 3x3 (probabilità vs impatto) in cui ogni rischio viene posizionato.

Esempio di rischi principali da collocare in heat map:

1. Rischi di mercato e concorrenza (Mini-checklist 1).
2. Rischi operativi/HR/sicurezza (Mini-checklist 2).
3. Rischi finanziari (Mini-checklist 3).
4. Rischi legali/compliance (231, GDPR, Antitrust) (Mini-checklist 4).
5. Rischi ambientali/ESG (Mini-checklist 5).
6. Rischi esterni (macro, geopolitici) (Mini-checklist 6).

Visual

- Una casella rossa in alto a destra = alta probabilità, alto impatto.
- Casella gialla al centro = probabilità e impatto medi.
- Casella verde in basso a sinistra = bassa probabilità, basso impatto.



2.2 Dettaglio per ciascuna area

Ognuna delle **sei mini-checklist** può essere sintetizzata con **2-3 indicatori di sintesi** (KPI/KRI) e un **grafico** che mostra l'andamento storico o la variazione nel tempo. Ad esempio:

1. Strategici e di Mercato

- KPI/KRI suggeriti: *Market Share, % fatturato top 3 clienti, tendenza NPS.*
- Grafico a linea che mostra le variazioni mensili/trimestrali degli indicatori.

2. Operativi/HR/Sicurezza

- KPI/KRI: *Turnover rate, Tasso infortuni, numero near miss, tempo medio di un processo core.*
- Grafico a barre con i near miss per mese e un indicatore di trend.

3. Finanziari

- KPI/KRI: *DSO, Leverage ratio, cash flow mensile, covenant compliance.*
- Tabella semaforica (verde/giallo/rosso) o gauge (tachimetro) per ogni parametro chiave.

4. Legali/231/GDPR/Antitrust

- KPI/KRI: *numero data breach, verifiche 231 completate, violazioni o segnalazioni antitrust, % contratti revisionati.*
- Grafico a linee (audit completati), contatore di segnalazioni.

5. Ambientali/ESG

- KPI/KRI: *% rifiuti riciclati, emissioni CO2 eq, indicatore rating ESG, consumi energetici.*
- Grafico a torta per la gestione rifiuti (riciclabili vs non riciclabili), linea di trend sulle emissioni.

6. Esterni (macro, geopolitica, emergenze)

- KPI/KRI: *variazione tassi BCE, inflazione, tempo medio di attivazione piani emergenza, indice di rischio Paese.*
- Possibile indicatore a "termometro" per l'inflazione, curva storica tassi.



3. Alert & Priorità

In un **riquadro specifico**, si evidenziano:

- **Scostamenti dai target:** es. "Leverage ratio > 3.0 (target 2.5) – intervento richiesto".
- **Scadenze imminenti:** es. "Rinnovo AIA entro 15 giorni", "Audit 231 programmato tra 1 settimana".
- **Nuovi incidenti o violazioni:** es. "Segnalazione data breach: in corso di valutazione".
- **Piani d'azione urgenti:** es. "Formazione sicurezza obbligatoria in scadenza".

Le voci in questo elenco possono essere "cliccabili" per accedere al dettaglio.

4. Azioni correttive in corso o pianificate

Un'altra sezione del cruscotto (o una tabella dedicata) può riportare **lo stato di avanzamento** dei principali progetti di mitigazione:

- **Nome progetto** (es. "Implementazione nuovo Modello 231 per reati ambientali").
- **Responsabilità** (manager, team).
- **Data prevista di completamento.**
- **Stato di avanzamento** (x% completato, semaforo).
- **Risultati attesi** (riduzione incidenti, miglior rating ESG, riduzione DSO, ecc.).

In questo modo, Board e partner hanno una vista puntuale su **chi sta facendo cosa** per correggere le criticità emerse.

5. Tecnologie e strumenti per implementare la dashboard

1. **Software di Business Intelligence (BI):** *Microsoft Power BI, Tableau, QlikView, SAP Analytics Cloud, ecc.*
2. **Gestione dei dati:** Raccogliere i KPI/KRI dalle varie funzioni e mini-checklist (tramite Excel, ERP aziendale, tool HR, CRM, software di contabilità/fatturazione).
3. **Aggiornamento automatico:** Possibilmente collegare i database interni per alimentare il cruscotto in tempo reale o almeno con cadenza periodica (es. daily, weekly, monthly).
4. **Mobile-friendly:** Se il Board vuole accedere da tablet o smartphone, la dashboard deve essere responsive.



6. Esempio di Visual / Layout (semplificato)

A) Riquadro in alto (Risk Overview)

- “Top 5 Rischi” con percentuale di gravità o punteggio.
- Heat map 3x3 che posiziona i rischi con colori (verde, giallo, rosso).

B) Parte centrale: KPI “Big Picture”

- 1 widget per macro-area (Strategico, Operativo, Finanziario, Legale, ESG, Esterno).
- Ogni widget mostra 2-3 KPI in formato gauge, barre o linee (es. “Trend Turnover Rate”, “DSO attuale vs target”).

C) Barra laterale/riquadro a destra

- “Alert & Scadenze” in elenco (tipo to-do list).
- Stato dei principali progetti in corso.

7. Vantaggi per i decisori

- **Decision-making rapido:** I decisori visualizzano in pochi secondi dove concentrare le risorse (ad es. cash flow in sofferenza, scadenze urgenti in ambito GDPR, etc.).
- **Monitoraggio costante:** La dashboard, se integrata con i sistemi aziendali, può essere consultata quotidianamente o ad ogni riunione.
- **Allineamento cross-funzionale:** Ciascuna area (Finanza, Risorse umane, Legale, IT, Operazioni) comprende le interdipendenze e l’impatto sulle altre.
- **Rilevazione delle tendenze:** Grafici di trend permettono di capire se la situazione sta migliorando o peggiorando nel tempo (ad es. un costante aumento dei quasi incidenti, un calo del punteggio Net Promoter Score (NPS), un peggioramento del rapporto di leva finanziaria).



Conclusioni

1. **Scegliere KPI/KRI rilevanti:** Non sovraccaricare il cruscotto con decine di indicatori; seleziona quelli che misurano effettivamente i rischi più critici e allineati alla strategia.
2. **Aggiornare con regolarità:** La dashboard ha senso solo se i dati sono affidabili e recenti. Definisci un processo di raccolta e validazione dati (chi, come, quando).
3. **Integrare con la pianificazione strategica:** I vertici aziendali possono utilizzare i dati di rischio in combinazione con il piano industriale e il budget per prendere decisioni di investimento o riorganizzazione.
4. **Prevedere la possibilità di drill-down:** Se un indicatore è in “rosso”, deve essere possibile cliccarci e vedere la mini-checklist associata o un report di dettaglio.
5. **Formare il personale:** Un efficace Risk Dashboard richiede che tutti i responsabili di funzione comprendano come e perché alimentarlo con informazioni accurate.

Riepilogo

- **Obiettivo:** Integrare i risultati delle sei mini-checklist in un unico “Cruscotto Direzionale” per decisioni.
- **Struttura:**
 - a. **Risk Overview** (Heat Map)
 - b. **Sezione KPI/KRI** per ogni area (Strategico, Operativo, Finanziario, Legale, ESG, Esterno)
 - c. **Alert & Priorità** (avvisi su scadenze, problemi)
 - d. **Azioni correttive** (tracking progetti di mitigazione)
- **Strumento:** Software di BI (Power BI, Tableau, ecc.) + raccolta dati da ERP, CRM, Fogli Excel, etc.
- **Vantaggi:** Chiarezza, rapidità decisionale, allineamento cross-funzionale, monitoraggio continuo delle tendenze di rischio.

Così facendo, **i vertici aziendali dispongono di una visione olistica e real time** delle criticità, favorendo strategie di mitigazione e azioni tempestive, in perfetta coerenza con le pratiche di Risk Management di alto livello.

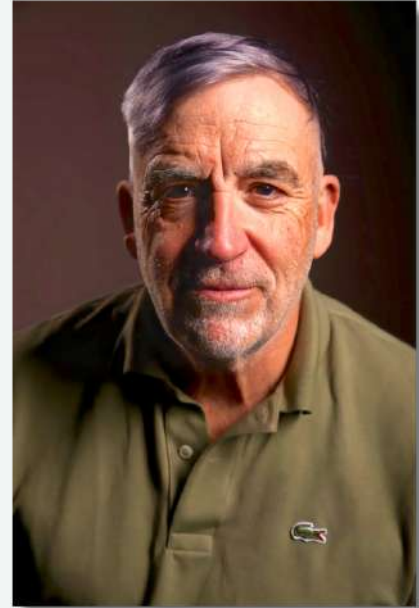


I tuoi prossimi step

Hai già compiuto un passo importante scaricando questa checklist, ma questo è solo l'inizio del tuo percorso di approfondimento e formazione sulla gestione del rischio.

Le migliori trasformazioni nascono da una guida esperta e personalizzata.

Scaricando questa guida hai ottenuto anche l'opportunità unica di beneficiare di una consulenza personalizzata gratuita e senza impegno, dove analizzeremo insieme la tua situazione e troveremo soluzioni mirate per raggiungere i tuoi obiettivi in modo rapido ed efficace.



⚠️ Attenzione!

I posti per le consulenze gratuite sono limitati e disponibili solo per chi agisce rapidamente. Voglio dedicare il giusto tempo e attenzione a ciascuna persona, quindi accetto solo un numero ristretto di appuntamenti ogni mese.

17 Non aspettare un minuto di più!

Prenota ora la tua consulenza gratuita e inizia il tuo percorso verso il successo.

È il momento di trasformare le tue idee in azioni concrete.

💡 Non perdere questa occasione: non so per quanto tempo lascerò aperte le candidature per le consulenze private gratuite.

**CLICCA QUI PER PRENOTARE LA
TUA CONSULENZA GRATUITA**

Antongiulio Bua