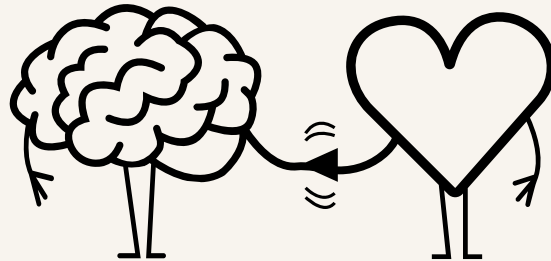




L'ART DE LA TÉLÉPATHIE : EXPLORER ET AGIR DANS LES DIMENSIONS PHYSIQUES ET SUBTILES



1. Organisation



du 27 septembre au 4 octobre 2026



de 9h à 16h30



sur l'application Zoom



La formation se déroulera du dimanche au dimanche, en incluant une journée de repos le mercredi 30 septembre.

Entre théorie et exercices de pratique, vous serez capable d'assurer, à la fin de cette formation, des soins énergétiques, ainsi que de proposer des sessions d'Hypnose Régressive Ésotérique et Systémique en collaboration avec un opérateur.



2. Programme

PARTIE 1

Chapitre 1 : Protection du thérapeute

- La pensée créatrice
- Les liens protecteurs
- Invisibilité et perspectives

Chapitre 2 : Interférences et parasites

- Identification des interférences
- Identification des parasites
- Élimination et nettoyage

Chapitre 3 : Les différents scans

- Les scans corporels (partie subtile, corps physique, éthérique, causal, astral)
- Environnement de la partie subtile
- Lieu d'habitation

Chapitre 4 : La source de nos maux

- Les émotions et états-d'être
- Travail émotionnel
- Failles

Chapitre 5 : Vies antérieures, entre-vie et lien karmiques

- Définition
- Les différents liens
- Parts émotionnelles, ancrages et schémas répétitifs
- Techniques de résolution

PARTIE 2



Chapitre 1 : Systémie familiale

- Liens trans-générationnels
- Ancêtres
- Schémas de constellation

Chapitre 2 : Liens et blessures d'âmes

- Liens d'âme
- Blessures d'âme

Chapitre 3 : Harmonisation des cellules et des chakras

- Réalignement des corps
- Douche des mémoires cellulaires
- Harmonisation des chakras
- Génome divin

Chapitre 4 : Les communications dans l'astral

- Les guides
- Les animaux
- Les défunts

Chapitre 5 : La métabolisation

- Définition
- Les effets secondaires
- Durée

ÉVALUATIONS

Dans le but d'obtenir votre certification en télépathie HRES, une session d'évaluation sera organisée pour chaque participant.

Cette séance individuelle permettra d'estimer votre niveau et sera réalisée à une date ultérieure à la formation, convenue avec vous.

3. Modalités



Les places sont limitées ! Cette session de formation ne pourra accueillir que 8 personnes au total.



MODALITÉS D'INSCRIPTION

Pour vous inscrire, merci de nous adresser par mail (contact@coeursdhygnose.com) les informations suivantes :

- NOM Prénom
- Date de naissance
- Numéro de téléphone
- Profession (facultatif)



CONDITIONS ET MODALITÉS DE PAIEMENT

Cette formation vous est proposée pour un coût total de **1997€**.

Nous vous proposons un règlement en deux fois sans frais, soit :

- **998,50€** au moment de votre réservation
- **998,50€** avant le début de la formation

IMPORTANT : Votre inscription ne sera validée qu'à réception du premier virement. Aucune condition d'annulation ne sera possible.

Pour chacun de vos virements, merci de les fractionner en deux, soit :

- **499,25€** à Charlène PATARD
IBAN : FR76 3000 3013 2400 0501 1357 825
- **499,25€** à Lisa VALLÉE
IBAN : FR76 1380 7004 8734 3210 3039 069



4. Formation individuelle

Nous proposons également, à la demande, des formations individuelles. Les créneaux de formation seront convenus avec vous en amont afin de s'adapter au mieux à votre emploi du temps.



CONDITIONS ET MODALITÉS DE PAIEMENT

Cette formation vous est proposée pour un coût total de **3000€**.

Nous vous proposons un règlement en deux fois sans frais, soit :

- **1500€** au moment de votre réservation
- **1500€** avant le début de la formation

Pour toute demande de modalités différentes, n'hésitez pas à nous contacter.

IMPORTANT : Votre inscription ne sera validée qu'à réception du premier virement. Aucune condition d'annulation ne sera possible.

Pour chacun de vos virements, merci de les fractionner en deux, soit :

- **750€** à Charlène PATARD
IBAN : FR76 2823 3000 0150 2729 6439 013
- **750€** à Lisa VALLÉE
IBAN : FR76 1380 7004 8734 3210 3039 069